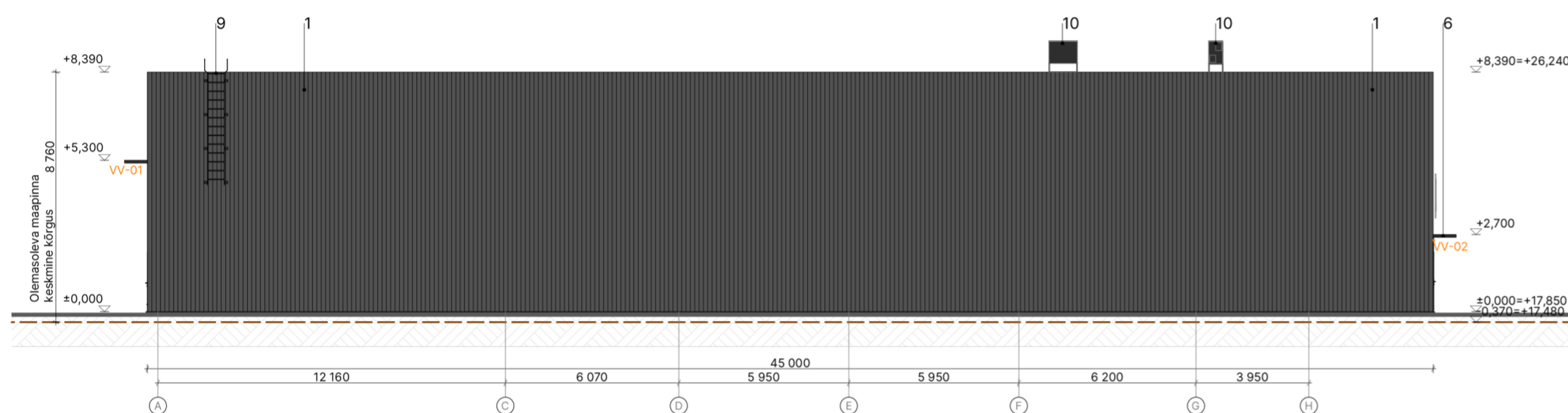


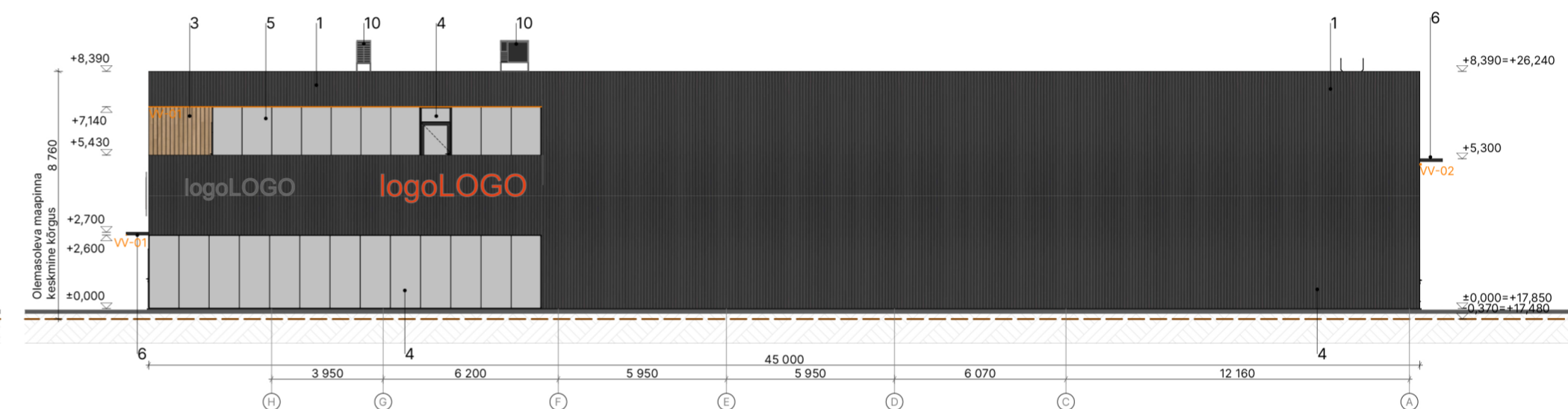
Vaade 1

1:200



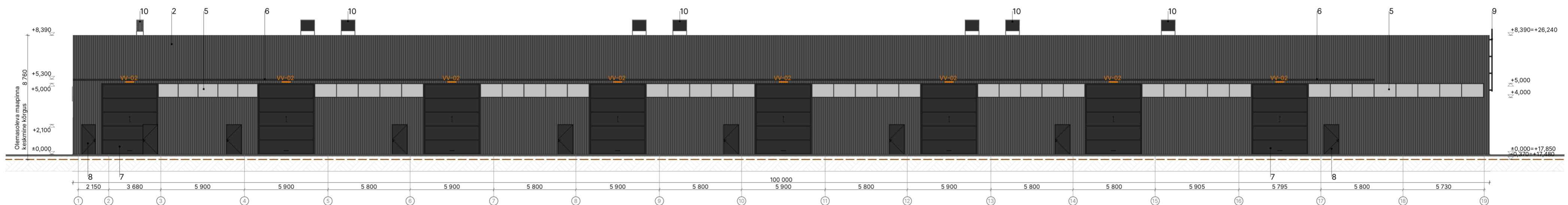
Vaade 2

1:200



Vaade 4

1:200



Vaade 3

1:200

**VÄLISVIIMISTLUSKAART**

pos element	material	toon
1 välissein	kergpaneel SP2E X-PIR Ruukki, disainiprofiil Design Venice S10	RAL 7021 (mustjashall)
2 välissein	kergpaneel SP2E X-PIR Ruukki, sile	RAL 7021 (mustjashall)
3 välissein	laudis, peensætud kuusk	Osmo viimistlus
4 klaasfassaadisüsteem, ukсед	alumiiniumprofiil	RAL 7021 (mustjashall)
5 aknad	klaas 3x pakett, kirgas PVC, värvitud	RAL 7021 (mustjashall)
6 varikatus	klaas, 3x pakett, kirgas	RAL 7021 (mustjashall)
7 laoruumi tõstused	terasplekk	RAL 7021 (mustjashall)
8 ukсед	teras	RAL 7021 (mustjashall)
9 redel	teras, värv	RAL 7021 (mustjashall)
10 jahutusseadme välisosa		must

**TINGMÄRGID**

VV #	Välisvalgusti
	Olemasoleva maapinna keskmine kõrgus

**MÄRKUSED**

- 1) Käesolev joonis tühistab kõik sama joonise numbriga varasema kuupäevaga joonised.
- 2) Kõik muudatused tuleb kooskõlastada arhitektiga.
- 3) Kõik mõõdud ja kõrgusmärgid kontrollida ehitusel.
- 4) Joonised, seletuskiri ja loetelud moodustavad terviku ja neid tuleb käsitleda koos. Vasturääkivuste ilmnemisel teavitada projekteerijat.
- 5) Joonist vaadata koos konstruktsiooniosa vastava joonisega. Inseneritehnilised avad, kanalid jms: vaata EK-, VK-, KVJ-, EL- ja NV-osa
- 6) Põrandakatete, lagede ja seinte viimistluste tüübid vt SA projektiosast
- 7) Kõikide materjalide ja konstruktsioonide kasutamisel peab ehitaja olema kursis vastavate paigaldus- ja käsitlusjuhenditega. Need tuleb hankida materjalide ja konstruktsioonide tootjalt või müüjatelt.

PROJEKTI NIMI Büroo- ja laohoone  
LEHT NUMBER V19\_EP\_AR-6-02  
JOONISE NIMI Vaated

TÖÖ NUMBER 21-33  
STADIUM AR Eelprojekt  
KUUPÄEV 15.01.2025  
AADRESS Vinkli tn 9 Tallinn Eesti

PROJEKTEERJA LUMIA OÜ, lumia@lumia.ee, +372 56690381  
VASTUTAVSPETSIALIST Margit Aule (volitatud arhitekt-ekspert tase B)  
ARHITEKID Margit Aule, Moonika Liias, Laura Susi  
SISEARHITEKID -  
MÕÖTKAVA 1:200 | A2/L