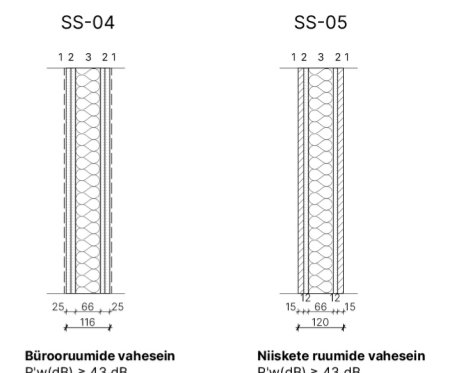
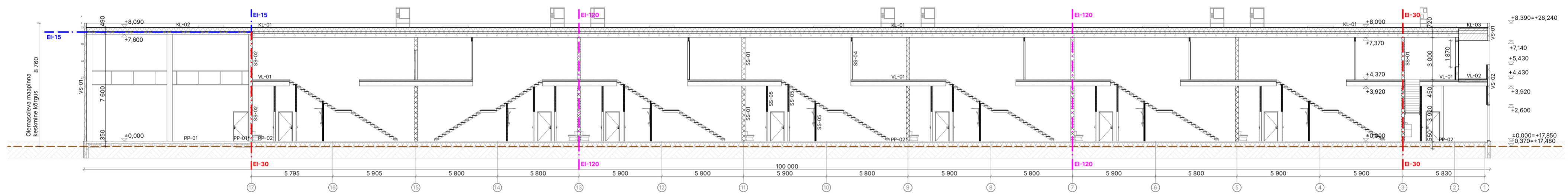


**TÜÜPKONSTRUKTSIOONID**  
täpsemalt vt EK osa

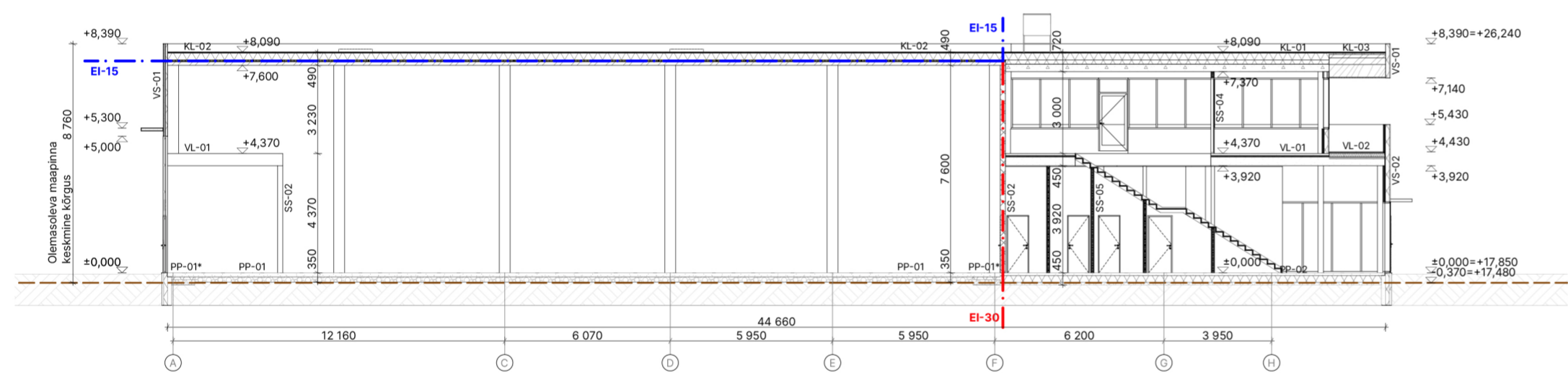


- Bürooruimide vahesein**  
Rw(dB) = 43 dB
1. Viimistlus - vt SA osa
  2. Ennustsept - 2x12,5mm tavaline+erikõva kipsplaat
  3. Karkass - 66mm vahel pehme villitõldis, karkass s=600mm
- Nõusete ruumide vahesein**  
Rw(dB) = 43 dB
1. Viimistlus - keraamiline plaat vt SA osa
  2. Ennustsept - 2x12,5mm (tavaline+erikõva kipsplaat)
  3. Karkass - 66mm vahel pehme villitõldis, püstkarkass s=600mm



Lõige 1-1

1:200



Lõige 3-3

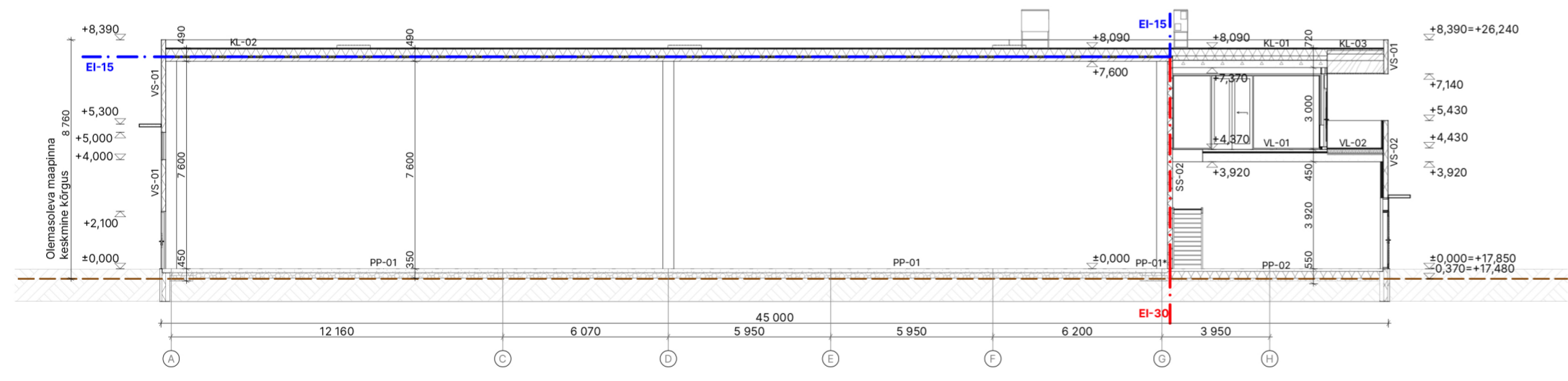
1:200

**TINGMÄRGID**

- Tuletõkkeseksioon EI15
- Tuletõkkeseksioon EI30
- Tuletõkkeseksioon EI120
- Olemasoleva maapinna keskmine kõrgus

**MÄRKUSED**

- 1) Käesolev joonis tühistab kõik sama joonise numbriga varasema kuupaevaga joonised.
- 2) Kõik muudatused tuleb kooskõlastada arhitektiga.
- 3) Kõik mõõdud ja kõrgusmärgid kontrollida ehitusel.
- 4) Joonised, seletuskiri ja loetelud moodustavad terviku ja neid tuleb käsitleda koos. Vasturääkivuste ilmumisel teavitada projektteerijat.
- 5) Joonist vaadata koos konstruktsiooniosa vastava joonisega. Inseneritehnilised avad, kanalid jms: vaata EK-, VK-, KVJ-, EL- ja NV-osa
- 6) Põrandakatete, lagede ja seinte viimistluse tüübid vt SA projektiostast
- 7) Kõikide materjalide ja konstruktsioonide kasutamisel peab ehitaja olema kursis vastavate paigaldus- ja käsitlusjuhenditega. Need tuleb hankida materjalide ja konstruktsioonide tootjalt või müüjalt.



Lõige 2-2

1:200

**PROJEKTI NIMI** Büroo- ja laohoone  
**LEHT NUMBER** V19\_EP\_AR-6-01  
**JOONISE NIMI** Lõiked

**TÖÖ NUMBER** 21-33  
**STAADIUM** AR Eelprojekt  
**KUUPÄEV** 15.01.2025  
**ADDRESS** Vinkli tn 9 Tallinn Eesti

**PROJEKTEERJA** LUMIA OÜ, lumia@lumia.ee, +372 56690381  
**VASTUTAVSPETSIALIST** Margit Aule (volitatud arhitekt-ekspert tase B)  
**ARHITEKTID** Margit Aule, Moonika Liias, Laura Susi  
**SISEARHITEKTID** -  
**MÕÖTKAVA** 1:200 | A2/L