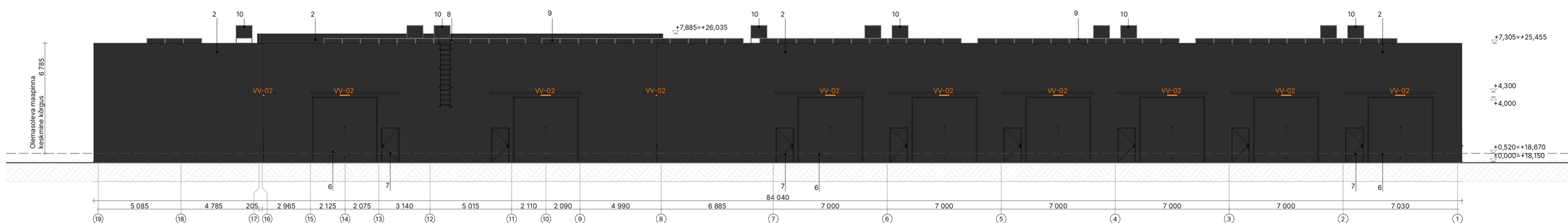


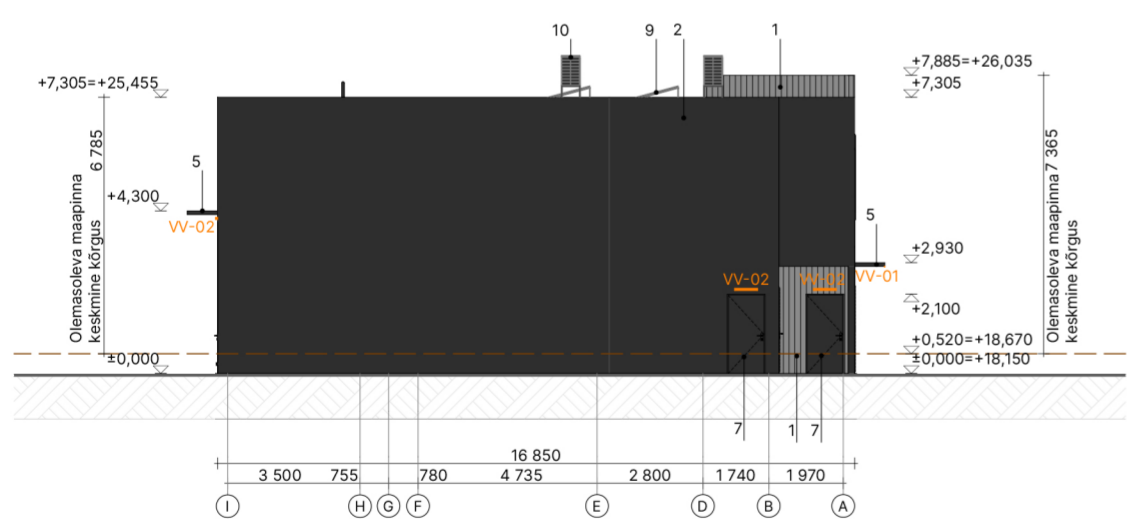
Vaade 1

1:200



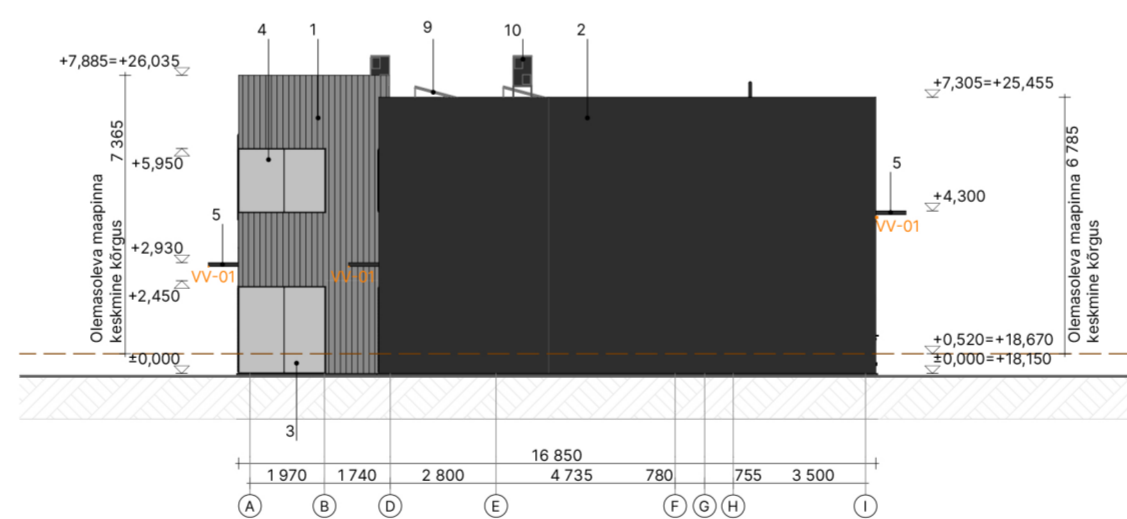
Vaade 3

1:200



Vaade 2

1:200



Vaade 4

1:200

TINGMÄRGID

- VV # Välivalgusti
- Olemasoleva maapinna keskmine kõrgus

MÄRKUSED

- 1) Käesolev joonis tühistab kõik sama joonise numbriga varasema kuupäevaga joonised.
- 2) Kõik muudatused tuleb kooskõlastada arhitektiga.
- 3) Kõik mõõdud ja kõrgusmärgid kontrollida ehitusel.
- 4) Joonised, seletuskiri ja loetelud moodustavad terviku ja neid tuleb käsitleda koos. Vasturääkivuste ilmumisel teavitada projekteerijat.
- 5) Joonist vaadata koos konstruktsiooniosa vastava joonisega. Insener-tehnilised avad, kanalid jms: vaata EK-, VK-, KVJ-, EL- ja NV-osa
- 6) Põrandakatete, lagede ja seinte viimistluse tüübid vt SA projektiosast
- 7) Kõikide materjalide ja konstruktsioonide kasutamisel peab ehitaja olema kursis vastavate paigaldus- ja käsitlusjuhenditega. Need tuleb hankida materjalide ja konstruktsioonide tootjalt või müüjatelt.

VÄLISVIIMISTLUSKAART

pos element	materjal	toon
1 välissein	kergpaneel SP2E X-PIR Ruukki, disainprofiil Design Venice S10	RAL 7021 (mustjashall)
2 välissein	kergpaneel SP2E X-PIR Ruukki, sile	RAL 7021 (mustjashall)
3 klaasfassaadisüsteem, ukсед	alumiiniumprofiil klaas 3x pakett, kirgas PVC, värvitud	RAL 7021 (mustjashall)
4 aknad	klaas, 3x pakett, kirgas	RAL 7021 (mustjashall)
5 varikatused	teras, värvitud	RAL 7021 (mustjashall)
6 laoruumi tõstüksed	terasplekk	RAL 7021 (mustjashall)
7 ukсед	teras	RAL 7021 (mustjashall)
8 redel	teras, värv	RAL 7021 (mustjashall)
9 päikesepaneelid	monokristall	must
10 jahutusseadme välisosa		must

PROJEKTI NIMI Büroo- ja laohoone
LEHT NUMBER V10_EP_AR-6-02
JOONISE NIMI Vaated

TÖÖ NUMBER 21-24
STADIUM AR Eelprojekt
KUUPÄEV 15.01.2025
ADDRESS Vinkli tn 10, Tallinn, Eesti

PROJEKTEERJA LUMIA OÜ, lumia@lumia.ee, +372 56690381
VASTUTAVSPETSIALIST Margit Aule (volitatud arhitekt-ekspert tase 8)
ARHITEKTID Margit Aule, Moonika Liias, Laura Susi
SISEARHITEKTID -
MÕÕTKAVA 1:200 | A2/L