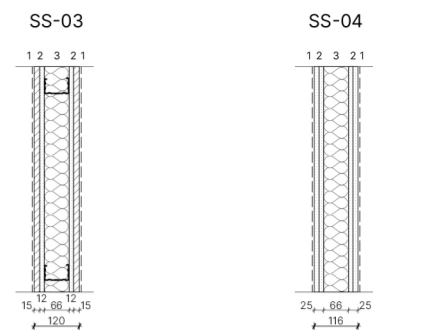


TÜÜPKONSTRUKTSIOONID
täpsemalt vt EK osa

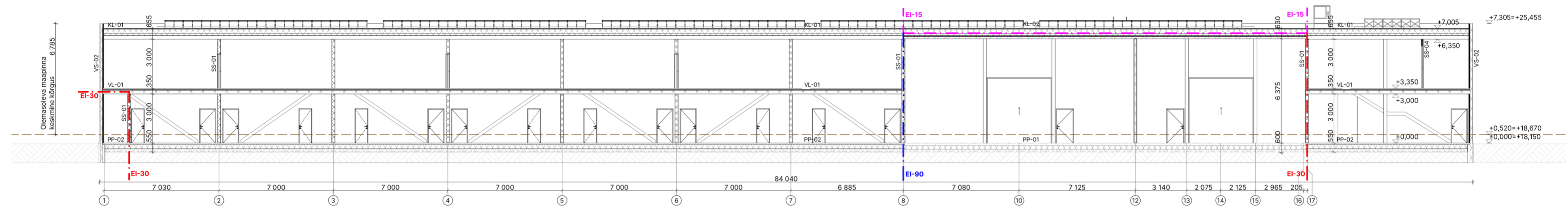


Nõukete ruumide vahesein
Rw(dB) ≥ 43 dB

Bürooruumide vahesein
Rw(dB) ≥ 43 dB

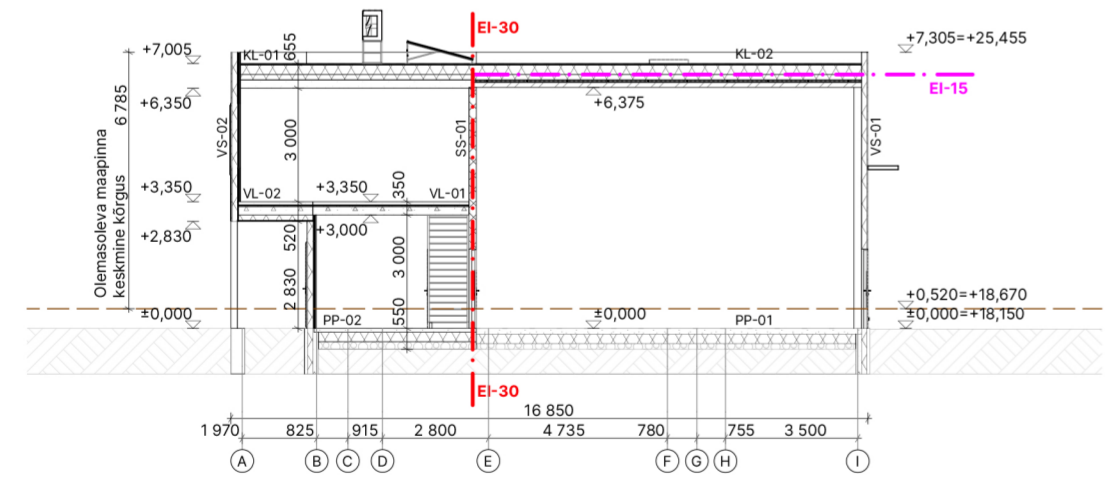
- Vügistus - keraamiline plaat vt SA osa
- Ehtusplaat - 2x12,5mm tavaline+erikõva kipsplaat
- Karkass - 60mm vahel pehme villatäidis, püstarkass s=600mm

- Vügistus - vt SA osa
- Ehtusplaat - 2x12,5mm tavaline+erikõva kipsplaat
- Karkass - 60mm vahel pehme villatäidis, karkass s=600mm



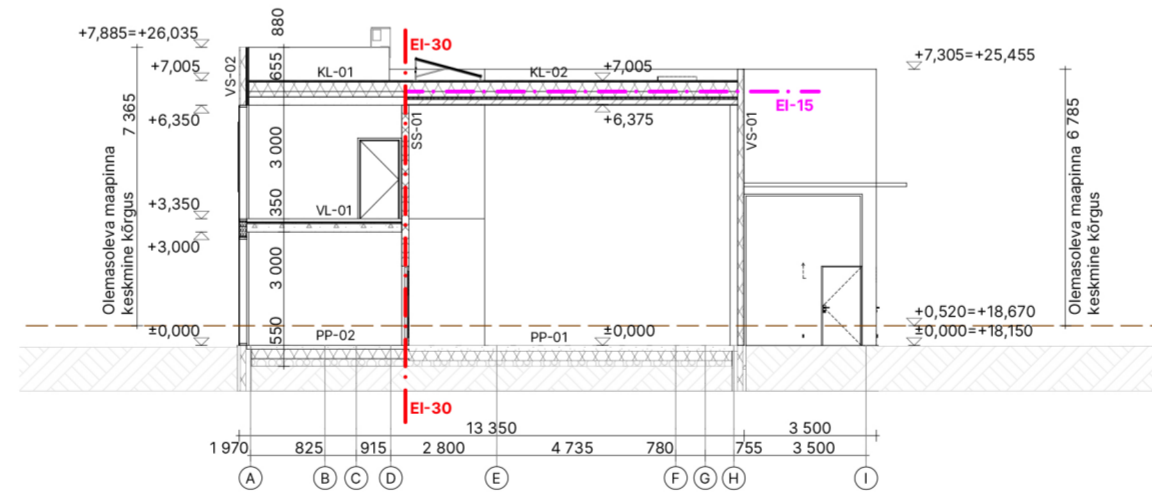
Lõige 1-1

1:200



Lõige 2-2

1:200



Lõige 3-3

1:200

TINGMÄRGID

- Tuletõkkeseksioon EI15
- Tuletõkkeseksioon EI30
- Tuletõkkeseksioon EI90
- Olemasoleva maapinna keskmine kõrgus

MÄRKUSED

- Käesolev joonis tühistab kõik sama joonise numbriga varasema kuupäevaga joonised.
- Kõik muudatused tuleb kooskõlastada arhitektiga.
- Kõik mõõdud ja kõrgusmärgid kontrollida ehitusel.
- Joonised, seletuskiri ja loetelud moodustavad terviku ja neid tuleb käsitleda koos. Vasturääkivuste ilmnemisel teavitada projekteerijat.
- Joonist vaadata koos konstruktsiooniosa vastava joonisega. Inseneritehnilised avad, kanalid jms: vaata EK-, VK-, KVJ-, EL- ja NV-osa
- Põrandakatete, lagede ja seinte viimistluse tüübid vt SA projektiosast
- Kõikide materjalide ja konstruktsioonide kasutamisel peab ehitaja olema kursis vastavate paigaldus- ja käsitlusjuhenditega. Need tuleb hankida materjalide ja konstruktsioonide tootjatelt või müüjatelt.

PROJEKTI NIMI Büroo- ja laohoone
LEHT NUMBER V10_EP_AR-6-01
JOONISE NIMI Lõiked

TÖÖ NUMBER 21-24
STAADIUM AR Eelprojekt
KUUPÄEV 15.01.2025
ADDRESS Vinkli tn 10, Tallinn, Eesti

PROJEKTEERIJALUMIA OÜ, lumia@lumia.ee, +372 56690381
VASTUTAVSPETSIALIST Margit Aule (volitatud arhitekt-ekspert tase 8)
ARHITEKTIID Margit Aule, Moonika Liias, Laura Susi
SISEARHITEKTIID -
MÕÖTKAVA 1:200 | A2/L