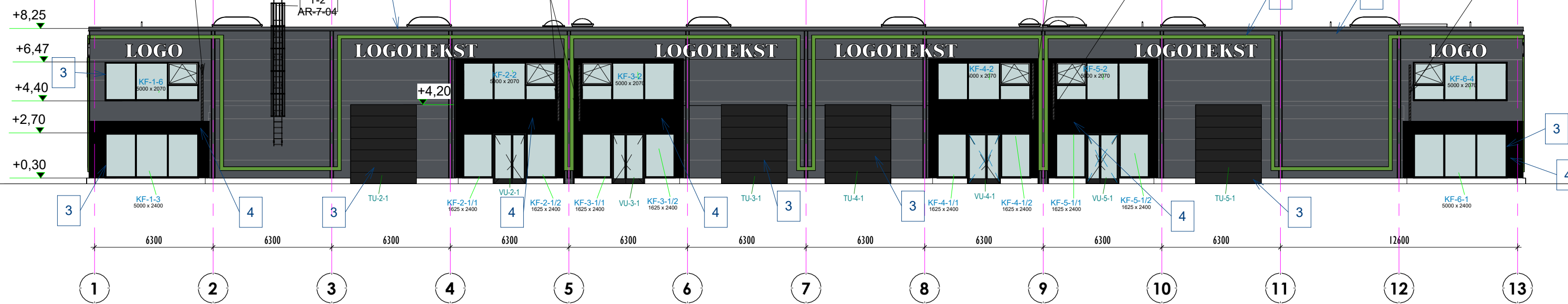
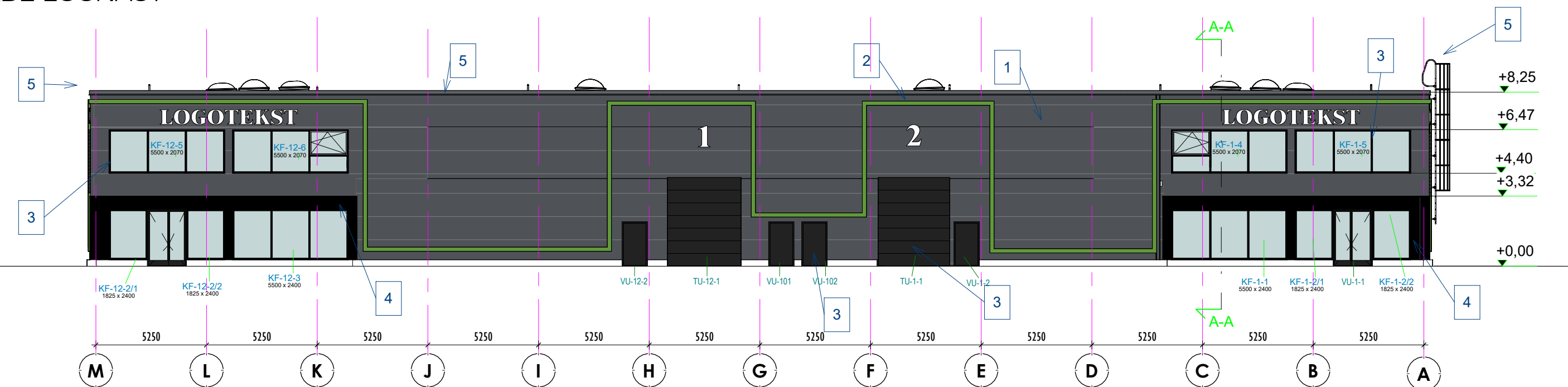


VAADE IDAST

Nesco hädaväljapääsu redel
L=3,0m, RAL 7015/ RR23 (tumehall)

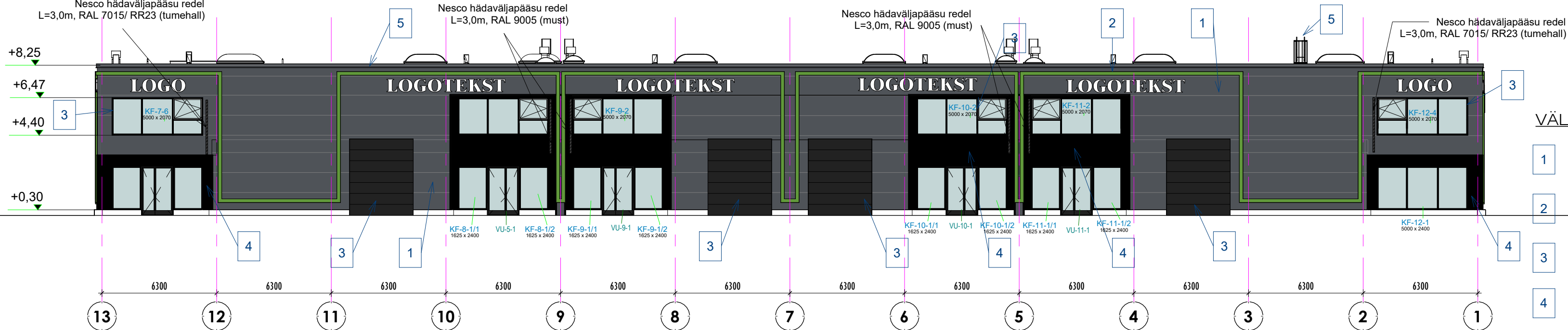


VAADE LÕUNAST

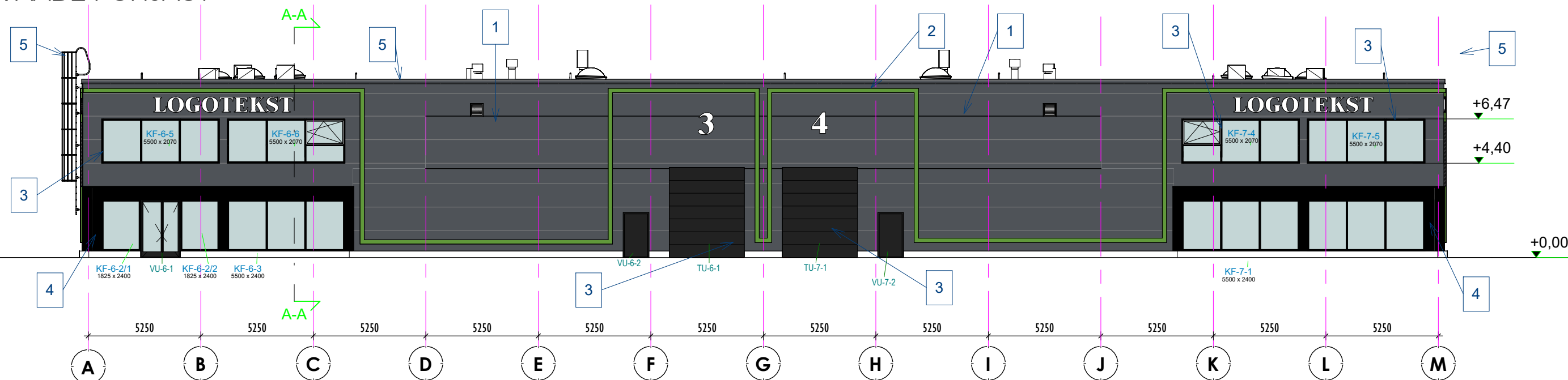


VAADE LÄÄNEST

Nesco hädaväljapääsu redel
L=3,0m, RAL 7015/ RR23 (tumehall)



VAADE PÕHJAST



VÄLISVIIMISTLUS

- 1 Micro profiiliga metallpaneel - RAL 7016 (tumehall)
- 2 Roheline RAL6018, plexi klaas 6H02 GT LED valgusriba L=200 x h100
- 3 RAL 9005 (must)
- 4 alumiinium komposiit Alutechbond AB-450 (RAL9005)
- 5 RAL 7015/ RR23 (tumehall)

Märkused:

1. Reklaam siltide kõrgus 1,0m, font vaba, värvus valge
2. Tõstuste kohale paigaldada helkivad numbrid, kõrgusega 1,0m
3. Projekti tuleb käsitleda koos teise projekti osadega, so. EK, KVJ, VK, ET, EN, SA
4. Projekteeritud osade puhul lähtuda tootjate poolt etteantud paigaldusjuhenditest.
5. VALITUD MATERJALE JA TOOTEID VÕIB ASENDADA ANALOOGSETEGA AINULT TELLIJAJ KIRJALIKUL NÕUSOLEKUL.

MUUDATUSE NR	KUUPÄEV	SELGITUS	PROJEKTEERIJAL
ArhGild ArhGild OÜ reg.nr. 11312895 Kolde pst 44, Tallinn 10319 tel: 50 81 551;			MTR reg.nr. EEP000929 MK reg.nr. E272/2006-E
Tellija: Eventus Ehitus		Address: Lepatriinu tee 4, Jälgimäe küla, Saku vald	
Arhitekt: Liis Keskküla		Objekt: Kaubandus- ja tootmishoone ehitusprojekt	
Arhitekt:		Joonis: Vaated	
Muudatused:		Staadium: TP Töö nr: LPT4 Mõõtkava: 1 : 200	
Kuupäev: 2024-01-25		Joonise nr: AR-6-02_v03	