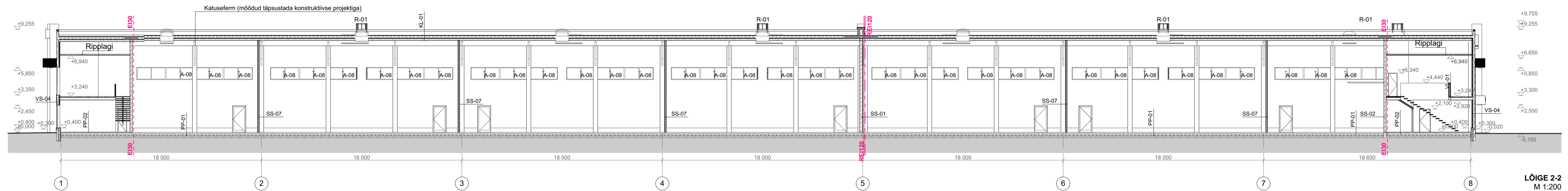


LÕIGE 1-1
M 1:200



LÕIGE 2-2
M 1:200

VS-01 - välissein, $U=0,12 \text{ W/(m}^2\text{K)}$
Terasplekk sandwich-paneel PIR täitega 180 mm

VS-02 - välissein müratõkkega, $U=0,12 \text{ W/(m}^2\text{K)}$
Terasplekk sandwich-paneel PIR täitega 180 mm
Õhkvahe/kübarprofiil 20 mm
Mineraalvill/karkass 66 mm
Eriköva kipsplaat 12,5 mm
Siseviimistlus

VS-03 - välissein viimistlusplaadiga, $U=0,12 \text{ W/(m}^2\text{K)}$
Terasplekk sandwich-paneel PIR täitega 180 mm
Õhkvahe/kübarprofiil 20 mm
Tsementkiudplaat 8 mm

VS-04 - välissein müratõkke ja viimistlusplaadiga, $U=0,12 \text{ W/(m}^2\text{K)}$
Siseviimistlus
Eriköva kipsplaat 12,5 mm
Mineraalvill/karkass 66 mm
Õhkvahe/kübarprofiil 20 mm
Terasplekk sandwich-paneel PIR täitega 180 mm
Õhkvahe/kübarprofiil 20 mm
Tsementkiudplaat 8 mm

SS-01 - sisesein 1
Siseviimistlus
Täisbetoneeritud õõnesbetoonplok 240 mm
Siseviimistlus

SS-02 - sisesein 2
Siseviimistlus
Täisbetoneeritud õõnesbetoonplok 190 mm
Siseviimistlus

SS-03 - sisesein 3
Siseviimistlus
Täisbetoneeritud õõnesbetoonplok 190 mm
Niiskustõke
Siseviimistlus

SS-04 - sisesein 4
Siseviimistlus
Eriköva kipsplaat 12,5 mm
Karkass 95 mm / mineraalvill
Eriköva kipsplaat 12,5 mm
Siseviimistlus

SS-05 - sisesein 5
Siseviimistlus
Niiskustõke
Eriköva kipsplaat 12,5 mm
Karkass 95 mm / mineraalvill
Eriköva kipsplaat 12,5 mm
Niiskustõke
Siseviimistlus

SS-06 - sisesein 6
Siseviimistlus
Eriköva kipsplaat 12,5 mm
Karkass 95 mm / mineraalvill
Eriköva kipsplaat 12,5 mm
Niiskustõke
Siseviimistlus

SS-07 - sisesein 7
Terasplekk sandwich-paneel
mineraalvilla täitega 150 mm, EI30

PP-01 - põrand pinnasel (laorum) $U=0,57 \text{ W/(m}^2\text{K)}$
Pinnatõttus vastavalt sisearhitektuursele projektile
Raudbetoonplaat 140 mm
Ehituskile 0,2 mm kaks kihti, vuugid ülekattega 50 mm ja teibitud
Soojusisolatsioon, polüstüreen, EPS200 Routa või analoog $\lambda_n = 0,038 \text{ W/mK}$, paksus 100 mm, soklist 1 m laiuselt
Küllustikalus min 200 mm
Tihendatud kohalik pinnas

PP-02 - põrand pinnasel (büroo) $U=0,18 \text{ W/(m}^2\text{K)}$
Pinnatõttus/siseviimistlus vastavalt sisearhitektuursele projektile
Raudbetoonplaat 140 mm
Ehituskile 0,2 mm kaks kihti, vuugid ülekattega 50 mm ja teibitud
Soojusisolatsioon, polüstüreen, EPS200 Routa või analoog $\lambda_n = 0,038 \text{ W/mK}$, paksus 150 mm
Küllustikalus min 200 mm
Tihendatud kohalik pinnas

VL-01 - vahelagi 1
Põrandaviimistlus
Raudbetoonist ujuplaat 70 mm
Ehituskile 0,2 mm
Jäik mineraalvilliplaat 30 mm
Raudebetoonist õõnespaneel 220 mm
Ripplagi, siseviimistlus

KL-01 - katuslagi 1, $U=0,11 \text{ W/(m}^2\text{K)}$
2x SBS kate
Tuulutussoontega kivivilliplaat, tugevus 60kPa, paksus 30 mm, $\lambda=0,036 \text{ W/mK}$
Soojusisolatsioon, vahtpolüstüreen EPS60 Silver 200 mm, $\lambda = 0,032 \text{ W/mK}$
Aurutõkketõke
Kivivilliplaat, tugevus 60kPa, paksus 70 mm, $\lambda = 0,036 \text{ W/mK}$
Profiilplekk 130 mm
Kandetarind (terasferm, vastavalt EK osale)

TINGMÄRGID
- - EI30 - Tuletõkkesein, tulepüsimus
- - REI120 - Piirpindala sein, tulepüsimus
- - REI120 - Tulemüür, tulepüsimus

ÜLDMÄRKUSED

- Käesolev projekt on koostatud vastavalt Eesti Vabariigi kehtivatele seadustele, normidele ja juhendmaterjalidele.
- Käesoleva projekti arhitektuurilahendusele laieneb autoriõiguse seadus.
- Käesolevat joonist vaadata koos seletuskirjaga.
- Käesolev projekt on ühtne tervik koos konstruktiivse projekti ja eriosade projektidega.
- Vastuolude ilmumisel teavitada projektierijat.

Töö nimi:	Kesk tee 8 ja 8a ärihoone	Projektiosta:	AR	Stadium:	EP	Joonis	Lõiked
Töö address:	Kesk tee 8a, Jüri alevik, Rae vald, Harju maakond	Arhitektid:	Kaspar Stroome +372 56 927 772 Hanna-Lore Ounpuu +372 53544775 hanna@radius.ee	Möötkava	1:200	Joonise nr	AR-6-02
Raadius Arhitektid OÜ	Registrikood: 14290361 MTR: EEP004029 Parda 12, Tallinn, Eesti	Vastutav spetsialist: Veiko Koppe, volitatud arhitekt tase 7	Tellijä: Väike-Paala 1, 11415, Tallinn Häusers Grupp OÜ +372 611 9082 hausers@hausers.ee	Formaat	A2/ 841x420	Töö nr	134
				Kuupäev	28.04.2021		