

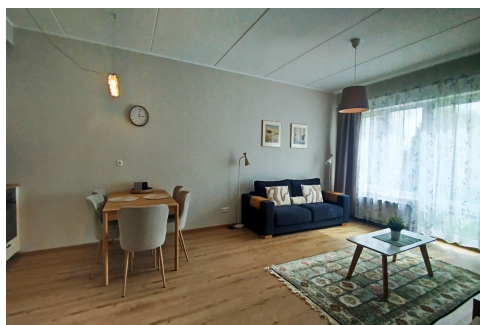
Ehitusaasta: 2004

Üldpind: 52.60

Tube: 2

Korrus: 3

680 €



Kristi Lehtla

elamispindade müügispetsialist

✉ kristi.lehtla@RE.ee

📞 5036228 📞 6688666

Üürile anda avar ja valgusküllane möbleeritud 2-toaline korter uuemas majas, üldpinnaga 52,6 m². Korter asub Lillekülas vaikselt kõrvaltänaval. Korter koosneb esik, avatud planeeringuga köök-elutuba, magamistuba ning duširuum/WC. Korter aknad avanevad vaikselt sisehoovi poole. Köök on varustatud kõige vajalikuga - praktilise mööbli ja integreeritud tehnikaga (elektripliit, ahi, külmkapp, nõudepesumasin). Esikus on mahukas liugustega garderoobikapp riide ja kodumasinade jaoks. Tubade põrandaid katab värskelt vahetatud kvaliteetne puitparkett. Korter on väga heas seisukorras ning valmis koheseks sissekolimiseks. Korterisse jääb kogu piltidel nähtav sisustus. Naabrid on viisakad ja rahulikud. Kesklinnaga on kiire ja mugav ühendus. Tasuta parkimine maja ees ja ümberkaudsetel tänavatel. Korter on vaba. Eelistatud on rahulikud ja koduhoidvad üürnikud, kellel ei ole...

Andmed

Linn/vald	Tallinn
Linnaosa	Kristiine
Tänav	Sõpruse pst
Maja nr	172
Korrus	3
Tube	2
Tüüp	Korter
Maa	Elamumaa
Valmidusaste	uus viimistlus
Ehitusaasta	2004
Omandivorm	korteriomand
Üldpind	52.60
EHAH	0339
Katastri nr.	120257995
Hind	680.00
Hind m ²	12.93

Lisaandmed

Pliit	Elektripliit
Lisaruumid	garderoob
Rõdu	prantsuse



RE Kinnisvara AS on 30-aastase kogemusega üks Eesti vanimaid kinnisvaraettevõtteid. Pakume täisteenust:

- **MAAKLERTEENUS:** äri- ja elamispinnad
- **HINDAMINE:** laenu tagatiseks, kohtutele, finantsaruandluseks jne
- **MÜÜGIKORRALDUS:** äri- ja elukondlikud arendusprojektid
- **ANALÜÜS JA KONSULTATSIOON:** kinnisvaraturg ja -projektid
- **SEADUSTAMINE:** kinnisvara seadustamine

Teeme koostööd kõigi Eesti pankade ja finantsasutustega. Meie eksperthinnangud on aktsepteeritud kõigi Eestis tegutsevate krediidasutuste poolt.