

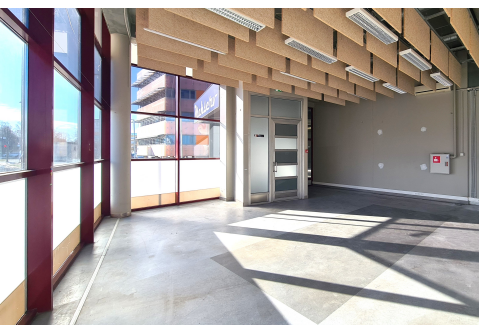


Ehitusaasta: 2002

Üldpind: 98.00

Korrus: 1

**1 372 €**  
14 €/m<sup>2</sup>



### Jaan Sild

äripindade konsultant

✉ jaan.sild@RE.ee

📞 5039317 📠 6688666

Üürile anda 1.korruse äripind Mustamäel Laki 32. Hoone asub Laki ja Tammsaare tee ristmiku vahetus läheduses ning on mitmest suunast hästi nähtav. Pakutaval pinnal on sissepääs Laki tn poolt ja sissepääsu ka maja teiselt küljelt. Ruumid on varustatud kaasaegsete tehniliste lahendustega ning ruumides teostatakse üürniku soovil värskendusremont. Avaral müügisaalil on mitmed lisaruumid ja tualetid. Ruumid on joonisel tähistatud kollase joonega. Saalil on suured vitriinaknad tänava poole. Ligipääs pinnale on 24h. Parkimine on tasuta ümber maja avaras parklas. Klientidele on tasuta parkimine otse äripinna ees. Võimalik paigaldada välireklaam hoone fassaadile. Üürihinnale lisanduvad käibemaks ja kõrvalkulud. Pakkumine on Teile vahendustasuta! Olete oodatud ruume vaatama!



# Laki tn 32

Väga hea nähtavusega kaubandus-teeninduspind Laki tänava ääres

## Andmed

Üldpind	98.00
Linn/vald	Tallinn
Linnaosa	Mustamäe
Maja nr	32
Korrus	1
Tüüp	Kaubandus, Ladu, Ladu/Tootmine, Teenindus
Ehitusaasta	2002
EHAK	0482
Hind	1372.00

## Lisaandmed

Katus	rullmaterjal
-------	--------------



**RE Kinnisvara AS** on 30-aastase kogemusega üks Eesti vanimaid kinnisvaraettevõtteid. Pakume täisteenust:

- **MAAKLERTEENUS:** äri- ja elamispinnad
- **HINDAMINE:** laenu tagatiseks, kohtutele, finantsaruandluseks jne
- **MÜÜGIKORRALDUS:** äri- ja elukondlikud arendusprojektid
- **ANALÜÜS JA KONSULTATSIOON:** kinnisvaraturg ja -projektid
- **SEADUSTAMINE:** kinnisvara seadustamine

Teeme koostööd kõigi Eesti pankade ja finantsasutustega. Meie eksperthinnangud on aktsepteeritud kõigi Eestis tegutsevate krediidasutuste poolt.