

Ehitusaasta: 1946

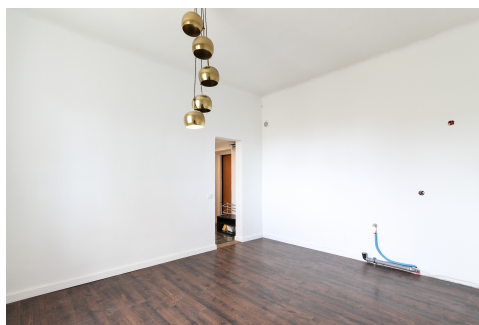
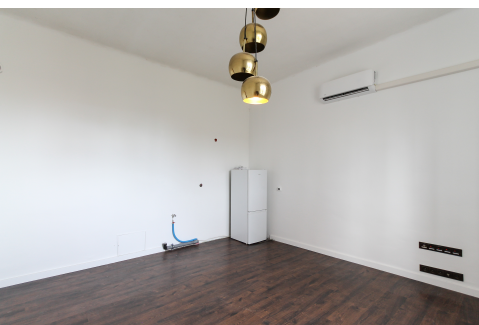
Üldpind: 34.90

Tube: 2

Korrus: 1

**94 500 €**

2 707.74 €/m<sup>2</sup>



**Maarja Lemberg**

elamispindade müügispetsialist

✉ [maarja.lemberg@RE.ee](mailto:maarja.lemberg@RE.ee)

📞 5021295 📞 6688666

Koheselt vaba hubane kodu kiiresti arenevas Kopli piirkonnas. Korter on hästi hoitud ning eelmise aasta lõpus värskendatud, mil kõik seinad said uue heleda viimistluse. Avaras elutoas katab põrandat tume puitimitatsiooniga kate ning ruumile lisab iseloomu stiilne mitmeharuline kuldne rippvalgusti. Elutuppa on loodud täielik valmidus uue köögi paigaldamiseks: seinäärde on toodud vee- ja kanalisatsioonitorustik. Elutoa lae kõrgus 3.1 meetrit. Magamistoas loob avarust ja soojust heledamas toonis puitimitatsiooniga põrandakate. Korterit üheks suurimaks väärtuseks on nutikalt lahendatud panipaik – esikualast saab alla tõmmata puidust luuktrepit, mis viib katusealusele hoiustamisalale. Pind on panipaigal terve magamistoa, esiku ja vannitoa suuruses, lae peal. Kaasaegselt plaaditud sanitaarruumis loovad kontrasti tumedad põrandaplaadid ja heledad seinaplaadid. Vannitoas asuvad...

## Andmed

Linn/vald	Tallinn
Linnaosa	Põhja-Tallinn
Tänav	Kaluri
Maja nr	4
Korrus	1
Tube	2
Tüüp	Korter
Valmidusaste	san remonditud
Ehitusaasta	1946
Omandivorm	korteriomand
Üldpind	34.90
EHAK	0614
Katastri nr.	78408:808:0057
Hind	94500.00
Hind m <sup>2</sup>	2707.74

## Lisaandmed

Lisaruumid	panipaik
Katus	bituumen



RE Kinnisvara AS on 30-aastase kogemusega üks Eesti vanimaid kinnisvaraettevõtteid. Pakume täisteenust:

- **MAAKLERTEENUS:** äri- ja elamispinnad
- **HINDAMINE:** laenu tagatiseks, kohtutele, finantsaruandluseks jne
- **MÜÜGIKORRALDUS:** äri- ja elukondlikud arendusprojektid
- **ANALÜÜS JA KONSULTATSIOON:** kinnisvaraturg ja -projektid
- **SEADUSTAMINE:** kinnisvara seadustamine

Teeme koostööd kõigi Eesti pankade ja finantsasutustega. Meie eksperthinnangud on aktsepteeritud kõigi Eestis tegutsevate krediidasutuste poolt.