

# Gaasi tee 8

Suure ehitusõigusega ärimaa kinnistu väljakujunenud äripargis.

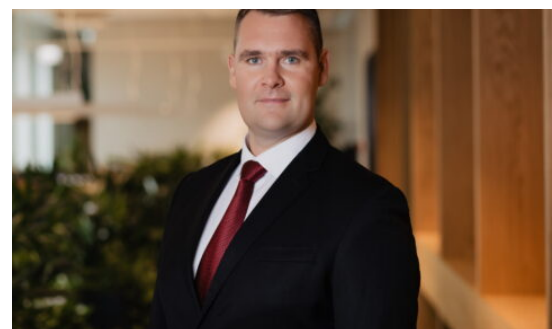
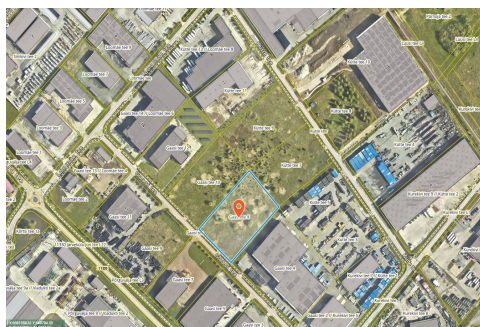


Üldpind: 9989.00

Krundi pind: 9989

**1 000 000 €**

100.11 €/m<sup>2</sup>



## Andi Pleskovski

senior konsultant / partner

EKMK kutsetunnistuse nr. KKM 176667

✉ andi.pleskovski@RE.ee

📞 5080550 📞 6688666

MÜÜA ATRAKTIIVSE ASUKOHAGA ÄRI- JA TOOTMISMAA ARENDUSALA! 3 DETAILPLANEERINGUGA KINNISTUT SUURUSEGA 3 HEKTARIT. Harva esinev võimalus arendajatele ja ettevõtte omakasutusse kinnistute otsijatele, kes soovivad heas logistilises asukohas soetada ehitusõigusega maad, mis lubab ehitada suuri hooneid. RE Kinnisvara pakub müügiks ca 3 hektari suuruse arendusala Rae vallas Lehmja külas. Ala koosneb kolmest äri- ja tootmismaa kinnistut, millele on detailplaneeringuga väljastatud ehitusõigus. Tugevaks argumendiks on 75%-line täisehituse võimalus. Samuti lubab detailplaneering ehitada hooneid üle kinnistute piiride. Seetõttu on võimalik rajada märkimisväärse jalajäljega äri- või tootmishoone ehitusaluse pinnaga kuni 22 000 m<sup>2</sup>. 3 kinnistut pakub seega võimalusi arendada eraldiseisvaid hooneid kui ka kinnistuid kombineerides rajada suuri hoone mahtusid. Tegu on välja kujunenud äri-...



# Gaasi tee 8

Suure ehitusõigusega ärimaa kinnistu väljakujunenud äripargis.

## Andmed

Üldpind	9989.00
Linn/vald	Rae vald
Linnaosa	Tallinna lähiümbrus
Maja nr	8
Tüüp	Maa
Maa	ärimaa, tootmismaa
Omandivorm	kinnistu
Krundi pind	9989
EHAK	4208
Katastri nr.	65301:002:1138
Hind	1000000.00

## Lisaandmed

Detailplaneering	Kehtestatud
------------------	-------------



**RE Kinnisvara AS** on 30-aastase kogemusega üks Eesti vanimaid kinnisvaraettevõtteid. Pakume täisteenust:

- **MAAKLERTEENUS:** äri- ja elamispinnad
- **HINDAMINE:** laenu tagatiseks, kohtutele, finantsaruandluseks jne
- **MÜÜGIKORRALDUS:** äri- ja elukondlikud arendusprojektid
- **ANALÜÜS JA KONSULTATSIOON:** kinnisvaraturg ja -projektid
- **SEADUSTAMINE:** kinnisvara seadustamine

Teeme koostööd kõigi Eesti pankade ja finantsasutustega. Meie eksperthinnangud on aktsepteeritud kõigi Eestis tegutsevate krediidasutuste poolt.