

Anti tee 6

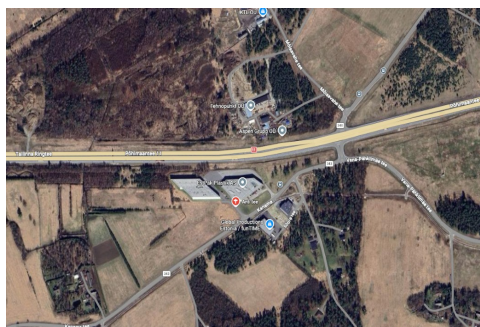
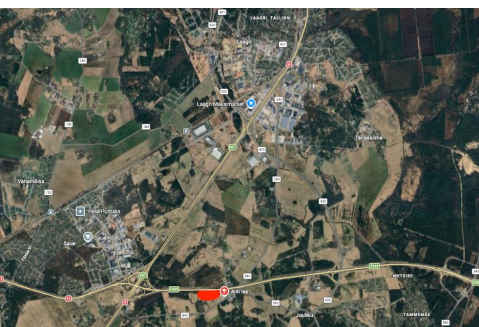
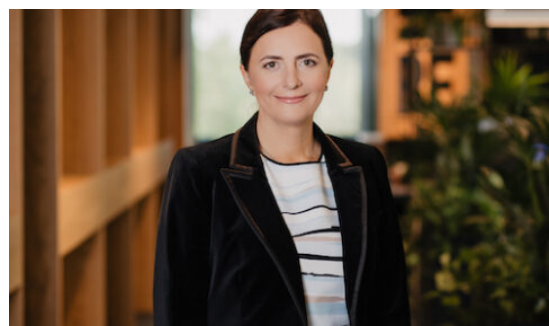
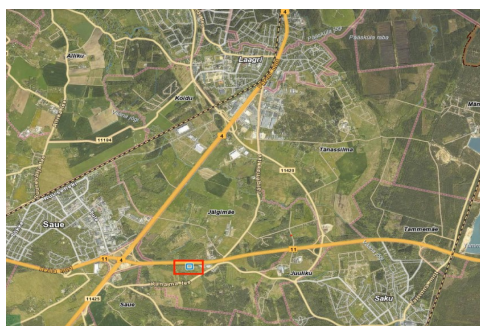
Müüa suurepärase asukohaga äri- ja tootmismaa Tallinna ringtee ääres Jälgimäel!



Üldpind: 10865.00

499 790 €

46 €/m²



Monica Meldo

juhatuse liige / vanempartner

✉ monica.meldo@RE.ee

📞 5069737 📞 6688666



ASUKOHT JA ÜLDINFO Pakkumisel on logistiliselt väga heas asukohas paiknev detailplaneeringuga äri- ja tootmismaa kinnistu Saku vallas, Jälgimäe külas. Kinnistu asub vahetult suure liikluskoormusega Tallinna ringtee ja Kanama tee vahelisel alal, tagades ettevõttele suurepärase nähtavuse ja mugava ühenduse pealinna ning peamiste maanteedega. KINNISTU DETAILPLANEERING JA EHITUSÕIGUS Kehtestatud detailplaneeringu kohaselt on tegemist äri- ja tootmismaaga. Kinnistule on määratud järgmine ehitusõigus: Hoonete arv: kinnistule on lubatud rajada kuni 2 hoonet. Korruselisus: kuni 3 korrust. Hoonete maksimaalne kõrgus: kuni 12 m maapinnast. Ehitusalune pind: lubatud maksimaalne ehitusalune pind 4348 m². Sihtotstarve: 90 % tootmismaa, 10 % ärimaa. TEHNOVÕRGUD JA INFRASTRUKTUUR (Jälgimäe kinnistutel) Vesi ja kanalisatsioon: Planeeritud on ühisveetorustik ja lahkvolne kanalisatsioon vastavalt Saku...

Andmed

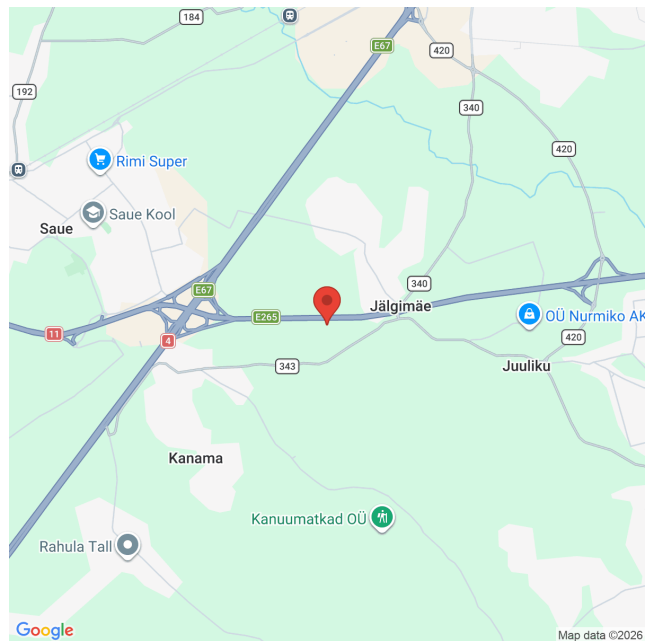
Üldpind	10865.00
Linn/vald	Saku vald
Linnaosa	Tallinna lähiümbrus
Maja nr	6
Tüüp	Maa
Maa	ärimaa, tootmismaa
Omandivorm	kinnistu
EHA	2307
Katastri nr.	71801:001:1919
Hind	499790.00

Lisaandmed

Detailplaneering

Kehtestatud

Asukoht kaardil



RE Kinnisvara AS on 30-aastase kogemusega üks Eesti vanimaid

kinnisvaraettevõtteid. Pakume täisteenust:

- **MAAKLERTEENUS:** äri- ja elamispinnad
- **HINDAMINE:** laenu tagatiseks, kohtutele, finantsaruandluseks jne
- **MÜÜGIKORRALDUS:** äri- ja elukondlikud arendusprojektid
- **ANALÜÜS JA KONSULTATSIOON:** kinnisvaraturg ja -projektid
- **SEADUSTAMINE:** kinnisvara seadustamine

Teeme koostööd kõigi Eesti pankade ja finantsasutustega. Meie eksperthinnangud on aktsepteeritud kõigi Eestis tegutsevate krediidiasutuste poolt.