



Üldpind: 651.20

Korrus: 1

**5 029 €**  
7.72 €/m<sup>2</sup>



## Andi Pleskovski

senior konsultant / partner

EKMK kutsetunnistuse nr. KKM 176667



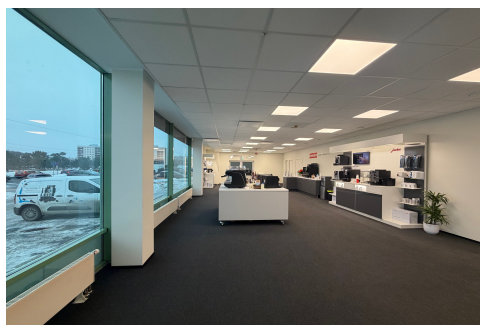
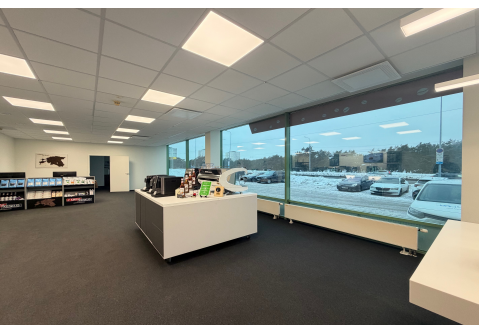
andi.pleskovski@RE.ee



5080550



6688666



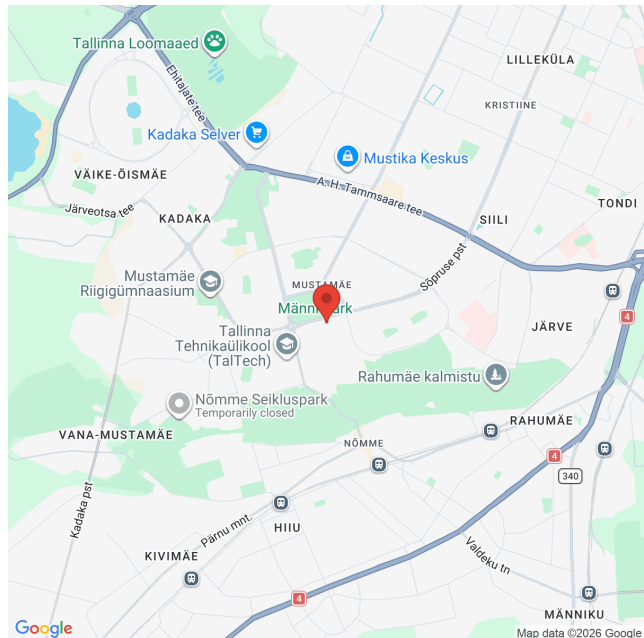
Üürile anda väga hea nähtavusega, peamagistaali äärne multifunktsionaalne äripind. Sõpruse pst 259 aadressil paikneval pinnal on nii kaubanduse, teeninduse kui ka lao funktsioonid ning arvukalt parkimiskohti. Üüripinna suurus on kokku 651,2 m<sup>2</sup> ja see asub hoone I korrusel. Pinnal on 361 m<sup>2</sup> ladu, 222 m<sup>2</sup> büroo-, teenindus ja kaubanduspinda ning olme ja abiruumid suurusega ca 66 m<sup>2</sup>. Ruumid sobivad hästi ettevõttele, kes vajab kaupade ja teenuste presenteerimiseks showroomi, vajab ladu, millel on maaga tasapinnas kõrged ukсед. Vajab palju parkimiskohti ja hindab suurepäraselt nähtavust ning asukohta Mustamäel. - Lattu sisse- ja väljapääs läbi suurte tõstväravate mõõtudega K: 4,5 m, L: 4 m. - Ladu on läbi sõidetav. Lao ukсед ja territooriumi...

## Andmed

Üldpind	651.20
Linn/vald	Tallinn
Linnaosa	Mustamäe
Maja nr	259
Korrus	1
Tüüp	Kaubandus, Ladu, Ladu/Tootmine, Teenindus, Stock office
EHAK	0482
Katastri nr.	78405:501:0440
Hind	5029.00

## Lisaandmed

### Asukoht kaardil



**RE Kinnisvara AS** on 30-aastase kogemusega üks Eesti vanimaid kinnisvaraettevõtteid. Pakume täisteenust:

- **MAAKLERTEENUS:** äri- ja elamispinnad
- **HINDAMINE:** laenu tagatiseks, kohtutele, finantsaruandluseks jne
- **MÜÜGIKORRALDUS:** äri- ja elukondlikud arendusprojektid
- **ANALÜÜS JA KONSULTATSIOON:** kinnisvaraturg ja -projektid
- **SEADUSTAMINE:** kinnisvara seadustamine

Teeme koostööd kõigi Eesti pankade ja finantsasutustega. Meie eksperthinnangud on aktsepteeritud kõigi Eestis tegutsevate krediidasutuste poolt.