



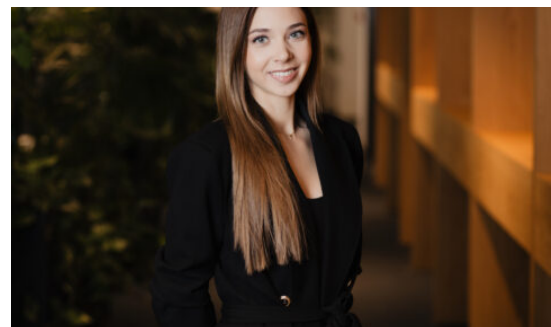
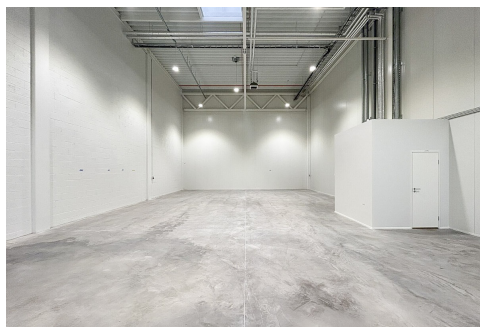
Ehitusaasta: 2025

Üldpind: 496.90

Korrus: 1

Krundi pind: 8280

2 485 €
5 €/m²



Annabel Laur

bürooassistent

✉ annabel.laur@RE.ee

📞 5037135 📞 6688666



ÜÜRIPIND: Tekib äripindade nr 6 ja nr 12 liitmisel ning on suurusega 496,9 m². Pind on jagatud järgmiselt: Lao- või tootmispind 454,9 m². Büroo- ja olmeruumid 42 m². Soodushind: Esimesed 3 kuud 5 €/m², edaspidi tavahind 8 €/m². HOONE DETAILID: Tegemist on 2-korruselise A-energiaklassi hoonega. Hoone katusele rajatakse päikesepark, tagades minimaalsed kõrvalkulud. Äripindasid on võimalik omavahel ühendada ja planeeringut muuta vastavalt ettevõtte vajadustele. Saadaval on erineva suuruse ja planeeringuga pinnad kuni 1000 m². TEHNILINE INFO: -Laoruumi vabakõrgus 6,5 m. -Laoruumi põrandas äravoolutrapp. -Laadimine maaga tasapinnas olevate tõstuste kaudu. -Hoonet köetakse boksipõhise gaasi ning õhk-vesi tüüpi küttesüsteemiga. -Igal äripinnal on eraldi juhitud ventilatsiooniseade. -Võimalik on tagada suur elektrivõimsus vastavalt ettevõtte vajadustele....

Andmed

Üldpind	496.90
Linn/vald	Tallinn
Linnaosa	Lasnamäe
Maja nr	8
Korrus	1
Tüüp	Ladu, Ladu/Tootmine, Stock office
Valmidusaste	uus ehitis
Ehitusaasta	2025
Krundi pind	8280
EHAK	0387
Katastri nr.	78401:101:7122
Hind	2485.00

Lisaandmed

Energiaklass

A

Asukoht kaardil



RE Kinnisvara AS on 30-aastase kogemusega üks Eesti vanimaid kinnisvaraettevõtteid. Pakume täisteenust:

- **MAAKLERTEENUS:** äri- ja elamispinnad
- **HINDAMINE:** laenu tagatiseks, kohtutele, finantsaruandluseks jne
- **MÜÜGIKORRALDUS:** äri- ja elukondlikud arendusprojektid
- **ANALÜÜS JA KONSULTATSIOON:** kinnisvaraturg ja -projektid
- **SEADUSTAMINE:** kinnisvara seadustamine

Teeme koostööd kõigi Eesti pankade ja finantsasutustega. Meie eksperthinnangud on aktsepteeritud kõigi Eestis tegutsevate krediidasutuste poolt.