

# Betooni põik 8

Üürile anda äripind, kust on kiire ühendus Tallinna Ringteele!



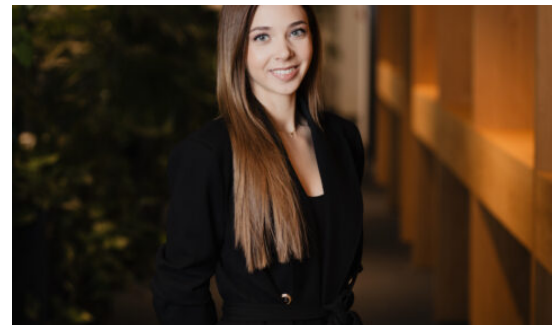
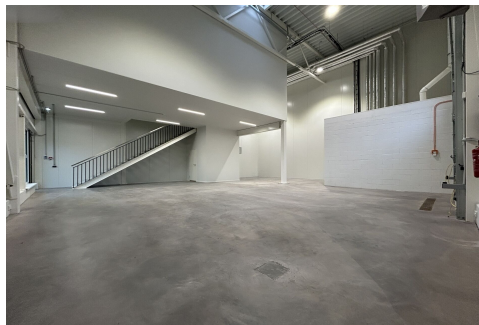
Ehitusaasta: 2025

Üldpind: 177.00

Korrus: 1

Krundi pind: 8280

**1 593 €**  
9 €/m<sup>2</sup>

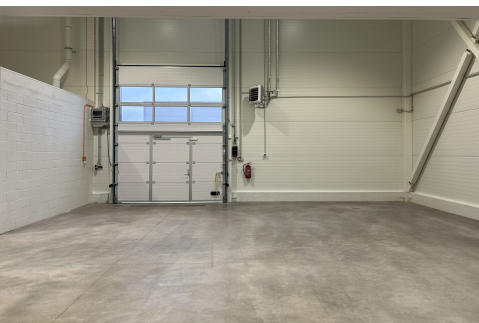


**Annabel Laur**

bürooassistent

✉ annabel.laur@RE.ee

📞 5037135 📞 6688666



**ÜÜRIPIND:** Üürile anda 177 m<sup>2</sup> suurune lao- ja tootmispind (äripind nr 16). Pind on jagatud järgmiselt: 1. korrus: lao- ja tootmispind 135,2 m<sup>2</sup>. 2. korrus: büroopind 41,8 m<sup>2</sup>. **HOONE DETAILID:** Tegemist on 2-korruselise A-energiaklassi hoonega. Hoone katusele rajatakse päikesepark, tagades minimaalsed kõrvalkulud. Äripindasid on võimalik omavahel ühendada ja planeeringut muuta vastavalt ettevõtte vajadustele. Saadaval on erineva suuruse ja planeeringuga pinnad kuni 1000 m<sup>2</sup>. **TEHNILINE INFO:** -Laoruumi vabakõrgus 6,5 m. - Laoruumi põrandas äravoolutrapp. -Laadimine maaga tasapinnas olevate tõstuste kaudu. -Hoonet köetakse boksipõhise gaasi ning õhkvesi tüüpi küttesüsteemiga. -Igal äripinnal on eraldi juhitud ventilatsiooniseade. -Võimalik on tagada suur elektrivõimsus vastavalt ettevõtte vajadustele. -Hoone koguvõimsus 1000 A. **ASUKOHT JA LIGIPÄÄS:** Kiire ja mugav...

## Andmed

Üldpind	177.00
Linn/vald	Tallinn
Linnaosa	Lasnamäe
Maja nr	8
Korrus	1
Tüüp	Ladu, Ladu/Tootmine, Stock office
Valmidusaste	uus ehitis
Ehitusaasta	2025
Krundi pind	8280
EHAK	0387
Katastri nr.	78401:101:7122
Hind	1593.00

## Lisaandmed

Energiaklass

A

## Asukoht kaardil



**RE Kinnisvara AS** on 30-aastase kogemusega üks Eesti vanimaid kinnisvaraettevõtteid. Pakume täisteenust:

- **MAAKLERTEENUS:** äri- ja elamispinnad
- **HINDAMINE:** laenu tagatiseks, kohtutele, finantsaruandluseks jne
- **MÜÜGIKORRALDUS:** äri- ja elukondlikud arendusprojektid
- **ANALÜÜS JA KONSULTATSIOON:** kinnisvaraturg ja -projektid
- **SEADUSTAMINE:** kinnisvara seadustamine

Teeme koostööd kõigi Eesti pankade ja finantsasutustega. Meie eksperthinnangud on aktsepteeritud kõigi Eestis tegutsevate krediidasutuste poolt.