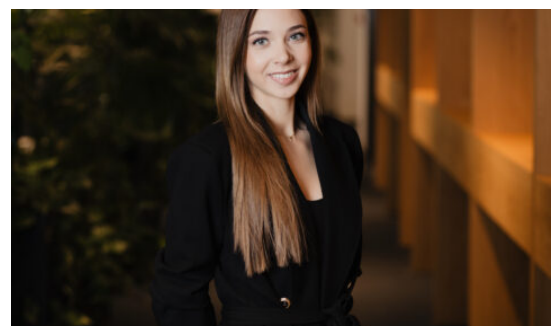
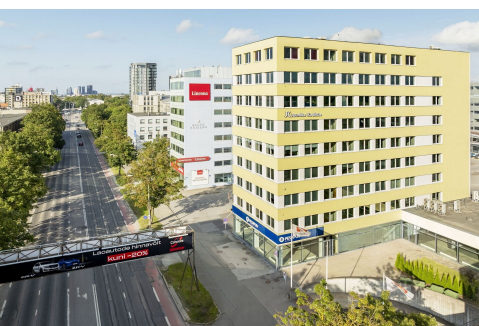




Üldpind: 111.00

Korrus: 5

**721.50 €**  
6.50 €/m<sup>2</sup>



**Annabel Laur**

bürooassistent

✉ [annabel.laur@RE.ee](mailto:annabel.laur@RE.ee)

📞 5037135 📞 6688666

Üürile anda suurepärase asukohaga esinduslik ja valgusküllane büroopind Kesklinna ja äripiirkonna tuiksoonel, aadressil Karamelli 2 / Pärnu mnt 139b. Hoone paikneb vahetult Pärnu maantee ääres, tagades suurepärase nähtavuse ja ligipääsetavuse.

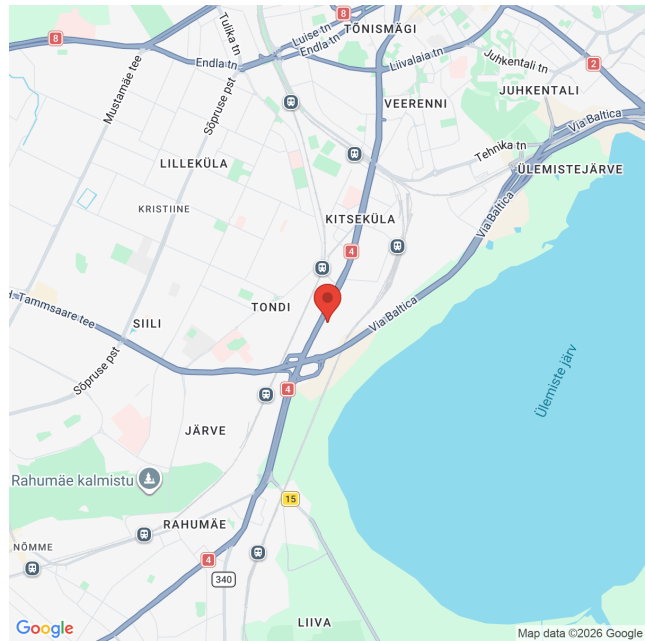
Ühistranspordipeatused (buss, tramm) on vaid lühikese jalutuskäigu kaugusel. Pind asub hoone 5. korrusel ja on suurusega 111 m<sup>2</sup>. See on ideaalne lahendus ettevõttele, kes hindab avarust, kuid vajab ka eraldatust: Privaatne köök: Bürool on oma eraldi kööginurk, mis on varustatud köögimööbli, külmiku ja kraanikausiga – mugav koht lõunatamiseks ilma kontorist lahkumata. Klaasvaheseinad: Ruumid on liigendatud kvaliteetsete klaasist lükanseintega. See lahendus hoiab kontori valgus- ja õhuküllasena, pakkudes samal ajal vajalikku helieraldust ja privaatsust koosolekuteks või süvenemist nõudvaks tööks. Siseviimistlus: Põrandaid katab...

## Andmed

Üldpind	111.00
Linn/vald	Tallinn
Linnaosa	Kesklinn
Maja nr	2
Korrus	5
Tüüp	Büroo
EHAK	0298
Katastri nr.	78401:101:7177
Hind	721.50

## Lisaandmed

### Asukoht kaardil



**RE Kinnisvara AS** on 30-aastase kogemusega üks Eesti vanimaid kinnisvaraettevõtteid. Pakume täisteenust:

- **MAAKLERTEENUS:** äri- ja elamispinnad
- **HINDAMINE:** laenu tagatiseks, kohtutele, finantsaruandluseks jne
- **MÜÜGIKORRALDUS:** äri- ja elukondlikud arendusprojektid
- **ANALÜÜS JA KONSULTATSIOON:** kinnisvaraturg ja -projektid
- **SEADUSTAMINE:** kinnisvara seadustamine

Teeme koostööd kõigi Eesti pankade ja finantsasutustega. Meie eksperthinnangud on aktsepteeritud kõigi Eestis tegutsevate krediidiasutuste poolt.