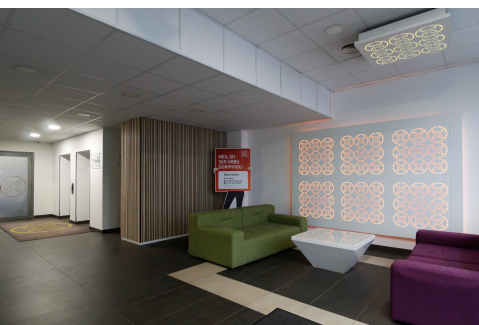
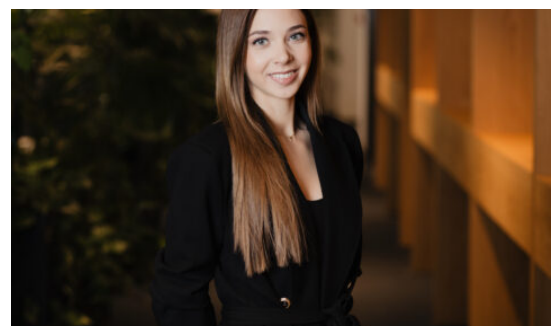
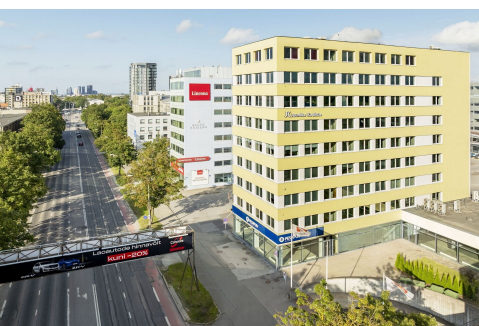


Üldpind: 73.60

Korrus: 2

478.40 €
6.50 €/m²



Annabel Laur

bürooassistent

✉ annabel.laur@RE.ee

📞 5037135 📞 6688666



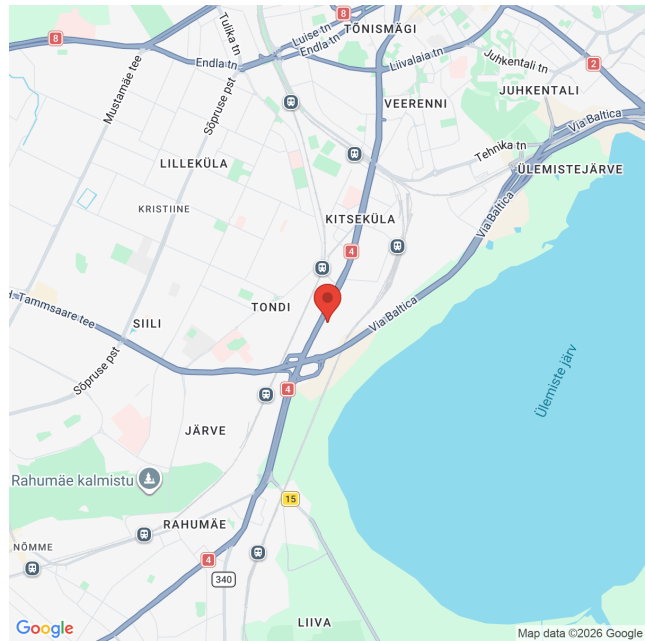
Üürile anda suurepärase nähtavusega esinduslik äripind Pärnu mnt ja Karamelli tänava nurgal (Karamelli 2 / Pärnu mnt 139b). Asukoht on strateegiliselt mugav – jäädes Kesklinna ja muu linna tuiksoonele, on siia lihtne tulla nii auto kui ühistranspordiga (bussi- ja trammipeatused lähedal). Pind asub hoone 2. korrusel ning koosneb ühest avatud alast ja kahest kabinetist. Tänu hoone nurgapealsele asukohale on ruumides aknad kahes suunas, mis muudab üldala väga avaraks ja valgusküllaseks. Ruumides on reguleeritav jahutus ja sundventilatsioon, mis tagavad hea sisekliima. Põrdandatel on mürasummutv vaipkate ja seintel neutraalne viimistlus. Büroopindade üürnikele on ühiskasutuses erinevatel korrustel asuvad tualettruumid ning sisustatud kööginurgad. Lisaks asub 3. korrusel duširuum, mis on samuti ühiskasutuses. Üüripinnaga on...

Andmed

Üldpind	73.60
Linn/vald	Tallinn
Linnaosa	Kesklinn
Maja nr	2
Korrus	2
Tüüp	Büroo
EHAK	0298
Katastri nr.	78401:101:7177
Hind	478.40

Lisaandmed

Asukoht kaardil



RE Kinnisvara AS on 30-aastase kogemusega üks Eesti vanimaid kinnisvaraettevõtteid. Pakume täisteenust:

- **MAAKLERTEENUS:** äri- ja elamispinnad
- **HINDAMINE:** laenu tagatiseks, kohtutele, finantsaruandluseks jne
- **MÜÜGIKORRALDUS:** äri- ja elukondlikud arendusprojektid
- **ANALÜÜS JA KONSULTATSIOON:** kinnisvaraturg ja -projektid
- **SEADUSTAMINE:** kinnisvara seadustamine

Teeme koostööd kõigi Eesti pankade ja finantsasutustega. Meie eksperthinnangud on aktsepteeritud kõigi Eestis tegutsevate krediidasutuste poolt.