

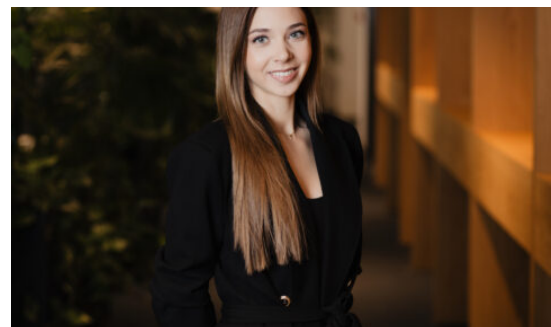
Ehitusaasta: 2011

Üldpind: 64.10

Korrus: 2

499 €

7.78 €/m²



Annabel Laur

bürooassistent

✉ annabel.laur@RE.ee

📞 5037135 📞 6688666



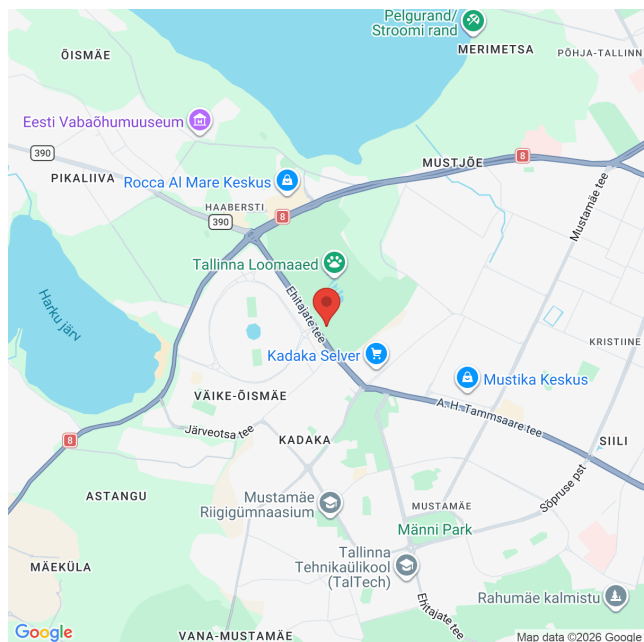
ÜÜRIPIND: -Üüritav büroopind kokku on 64,10 m² ja asub hoone 2. korrusel. -Avatud planeering, paindlik töökorraldus. -Ühiskasutuses kööginurk teiste üürnikega. -Ruumidesse on tagatud ligipääs ööpäevaringselt ning territooriumil tagab turvalisuse videovalve. **HOONE DETAILID:** -Kaasaegne ärihoone, täielikult renoveeritud 2018. -Hoonel on esinduslik fuajee ning kõrgematele korrustele pääseb liftiga. -Hoonel on keskküte ning kasutusel on kaasaegsed ja efektiivsed tehnosüsteemid - sundventilatsioon ja jahutus. -Ärihoone on varustatud kaasaegsete kommunikatsiooni- ja sidesüsteemidega. -Maja fassaadile on võimalik paigaldada ettevõtte välireklaam. **ASUKOHT JA LIGIPÄÄS:** -Suurepärase nähtavusega asukoht Haabersti linnaosas, Ehitajate tee ääres. -Kiire ühendus Paldiski mnt ja Kadaka teega. -Mugav ligipääs nii autoga kui ühistranspordiga. -Haabersti aktiivne äripiirkond toetab ettevõtte nähtavust ja arengut. **LÄHIÜMBRUS JA ÄRIKESKKOND:** -Ümbruses...

Andmed

Üldpind	64.10
Linn/vald	Tallinn
Linnaosa	Haabersti
Maja nr	22
Korrus	2
Tüüp	Büroo
Ehitusaasta	2011
EHAK	0176
Katastri nr.	78406:602:0040
Hind	499.00

Lisaandmed

Asukoht kaardil



RE Kinnisvara AS on 30-aastase kogemusega üks Eesti vanimaid kinnisvaraettevõtteid. Pakume täisteenust:

- **MAAKLERTEENUS:** äri- ja elamispinnad
- **HINDAMINE:** laenu tagatiseks, kohtutele, finantsaruandluseks jne
- **MÜÜGIKORRALDUS:** äri- ja elukondlikud arendusprojektid
- **ANALÜÜS JA KONSULTATSIOON:** kinnisvaraturg ja -projektid
- **SEADUSTAMINE:** kinnisvara seadustamine

Teeme koostööd kõigi Eesti pankade ja finantsasutustega. Meie eksperthinnangud on aktsepteeritud kõigi Eestis tegutsevate krediidasutuste poolt.