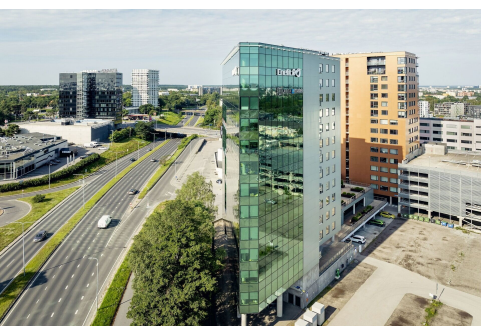


Ehitusaasta: 2015

Üldpind: 569.80

Korrus: 14

**8 490 €**  
14.90 €/m<sup>2</sup>



**Piret Treiberg**

äripindade konsultant

✉ [piret.treiberg@RE.ee](mailto:piret.treiberg@RE.ee)

📞 5047254 📞 6688666

**ÜÜRIPIND:** Üüritava büroopind kokku on 569,8 m<sup>2</sup> ja asub hoone 14. korrusel, kust avanevad head vaated piirkonnale. Eesti Energia on 1.–11. korruse ankurüürnik. Üüripind koosneb mitmest erineva suurusega töötsoonist ja nõupidamisterruumist. Lisandväärtuseks puhkeruum ja 17.7 m<sup>2</sup> suurune rõdu. Sisaldab kööginurka. Üüripinnale on tagatud ligipääs 24/7. **HOONE DETAILID:** Hoones on liftid, sundventilatsioon ja jahutussüsteem. Lisaks elektrooniline valvesüsteem, videovalve ja administraator. Välireklaami võimalus.

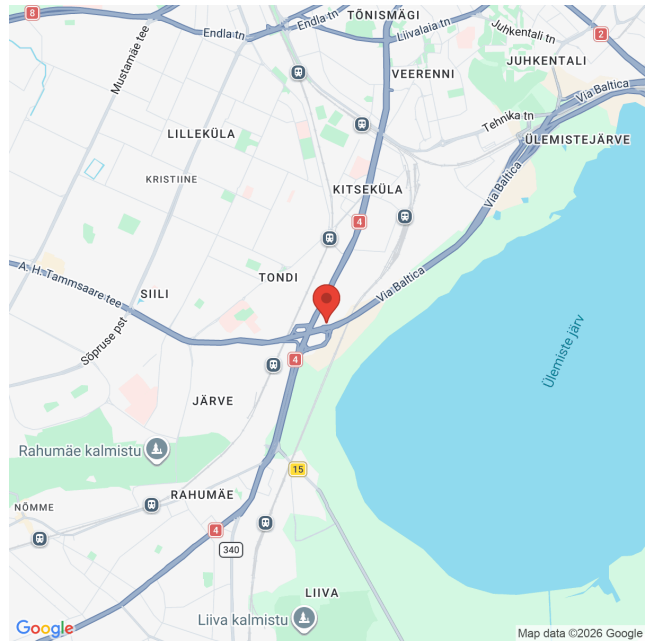
**LÄHIÜMBRUS JA ÄRIKESKKOND:** Asub aktiivses Pärnu maantee äripiirkonnas, Järvevana tee läheduses. Logistiliselt mugav ja väljakujunenud ärikeskkond. Väga hea ühistranspordiühendus ümbruses. **PARKIMINE:** Klientidele ja külalistele on parkimine maja juures 2 tundi tasuta. Lisaks hinnas sisalduvale 6-le garaažikohale on töötajatel võimalik üürida lisakohti. Üürihinnale lisanduvad kõrvalkulud ja käibemaks. Pakkumine on Teile...

## Andmed

Üldpind	569.80
Linn/vald	Tallinn
Linnaosa	Kesklinn
Maja nr	22
Korrus	14
Tüüp	Büroo
Ehitusaasta	2015
EHAK	0298
Katastri nr.	78401:118:0121
Hind	8490.00

## Lisaandmed

### Asukoht kaardil



**RE Kinnisvara AS** on 30-aastase kogemusega üks Eesti vanimaid kinnisvaraettevõtteid. Pakume täisteenust:

- **MAAKLERTEENUS:** äri- ja elamispinnad
- **HINDAMINE:** laenu tagatiseks, kohtutele, finantsaruandluseks jne
- **MÜÜGIKORRALDUS:** äri- ja elukondlikud arendusprojektid
- **ANALÜÜS JA KONSULTATSIOON:** kinnisvaraturg ja -projektid
- **SEADUSTAMINE:** kinnisvara seadustamine

Teeme koostööd kõigi Eesti pankade ja finantsasutustega. Meie eksperthinnangud on aktsepteeritud kõigi Eestis tegutsevate krediidiasutuste poolt.