



Ehitusaasta: 2024

Üldpind: 35.00

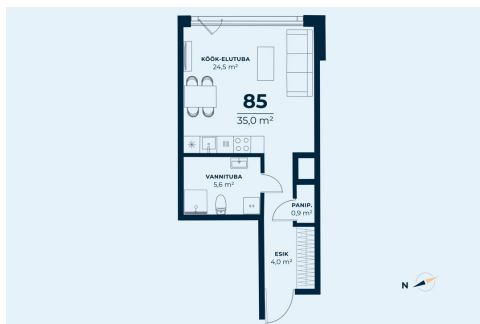
Tube: 1

Korrus: 12

Krundi pind: 3270

**158 000 €**

4 514.29 €/m<sup>2</sup>



**Kristi Lehtla**

elamispindade müügispetsialist

✉ kristi.lehtla@RE.ee

📞 5036228 📞 6688666

Põneva planeeringuga kodu kõrgel 11. korrusel. Korteris südameks on suur 39.7 m<sup>2</sup> elutuba-köök, kusjuures köök asetseb kavalalt elutoast pisut eraldi. Elutoast ja nurgapealsest magamistoast pääseb rõdule, kus saab nautida võimsat vaadet Tallinna kesklinna ja Ülemiste suunas. Korteris on kaks sansõlme - aknaga duširuum ja lisaks veel üks eraldi tualettruum. Lisaks on olemas eraldi väike panipaiga ruum. Korter asub hoone nurga peal ning maast-laeni avarad aknad muudavad korteri valgusküllaseks ja hubaseks koduks!

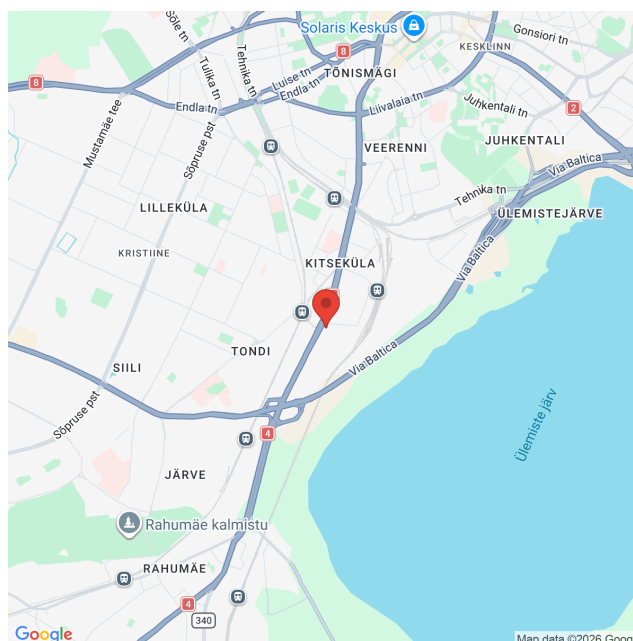
## Andmed

Linn/vald	Tallinn
Linnaosa	Kesklinn
Tänav	Pärnu mnt
Maja nr	137
Korrus	12
Tube	1
Tüüp	Korter
Maa	Elamumaa, ärimaa
Valmidusaste	uus ehitis
Ehitusaasta	2024
Omandivorm	korteriomand
Üldpind	35.00
Krundi pind	3270
EHAH	0298
Katastri nr.	78401:101:4713
Hind	158000.00
Hind m <sup>2</sup>	4514.29

## Lisaandmed

Detailplaneering	Kehtestatud
Lisaruumid	kelder, panipaik
Energiklass	B
Katus	rullmaterjal
Parkimiskohti	1

## Asukoht kaardil



RE Kinnisvara AS on 30-aastase kogemusega üks Eesti vanimaid kinnisvaraettevõtteid. Pakume täisteenust:

- **MAAKLERTEENUS:** äri- ja elamispinnad
- **HINDAMINE:** laenu tagatiseks, kohtutele, finantsaruandluseks jne
- **MÜÜGIKORRALDUS:** äri- ja elukondlikud arendusprojektid
- **ANALÜÜS JA KONSULTATSIOON:** kinnisvaraturg ja -projektid
- **SEADUSTAMINE:** kinnisvara seadustamine

Teeme koostööd kõigi Eesti pankade ja finantsasutustega. Meie eksperthinnangud on aktsepteeritud kõigi Eestis tegutsevate krediidasutuste poolt.