

Ehitusaasta: 2024

Üldpind: 69.50

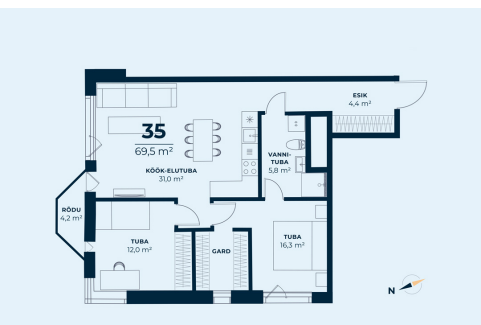
Tube: 3

Korrus: 8

Krundi pind: 3270

293 000 €

4 215.83 €/m²



Kristi Lehtla

elamispindade müügispetsialist

✉ kristi.lehtla@RE.ee

📞 5036228 📞 6688666

Põneva planeeringuga kodu kõrgel 11. korrusel. Korterisüdameks on suur 39.7 m² elutuba-köök, kusjuures köök asetseb kavalalt elutoast pisut eraldi. Elutoast ja nurgapealsest magamistoast pääseb rõdule, kus saab nautida võimsat vaadet Tallinna kesklinna ja Ülemiste suunas. Korteris on kaks sansõlme - aknaga duširuum ja lisaks veel üks eraldi tualettruum. Lisaks on olemas eraldi väike panipaiga ruum. Korter asub hoone nurga peal ning maast-laeni avarad aknad muudavad korteri valgusküllaseks ja hubaseks koduks!

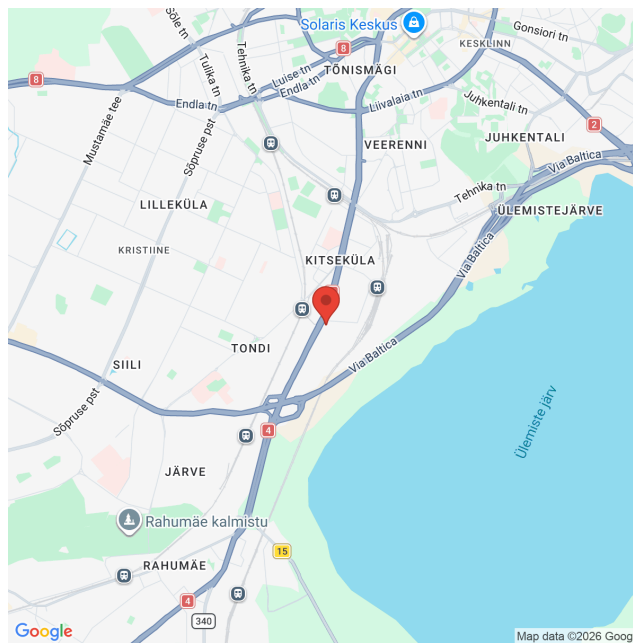
Andmed

Linn/vald	Tallinn
Linnaosa	Kesklinn
Tänav	Pärnu mnt
Maja nr	137
Korrus	8
Tube	3
Tüüp	Korter
Maa	Elamumaa, ärimaa
Valmidusaste	uus ehitis
Ehitusaasta	2024
Omandivorm	korteriomand
Üldpind	69.50
Krundi pind	3270
EHAH	0298
Katastri nr.	78401:101:4713
Hind	293000.00
Hind m ²	4215.83

Lisaandmed

Detailplaneering	Kehtestatud
Lisaruumid	kelder, panipaik
Rõdu	rõdu
Energia klass	B
Katus	rullmaterjal
Parkimiskohti	1

Asukoht kaardil



RE Kinnisvara AS on 30-aastase kogemusega üks Eesti vanimaid kinnisvaraettevõtteid. Pakume täiستنust:

- **MAAKLERTEENUS:** äri- ja elamispinnad
- **HINDAMINE:** laenu tagatiseks, kohtutele, finantsaruandluseks jne
- **MÜÜGIKORRALDUS:** äri- ja elukondlikud arendusprojektid
- **ANALÜÜS JA KONSULTATSIOON:** kinnisvaraturg ja -projektid
- **SEADUSTAMINE:** kinnisvara seadustamine

Teeme koostööd kõigi Eesti pankade ja finantsasutustega. Meie eksperthinnangud on aktsepteeritud kõigi Eestis tegutsevate krediidiasutuste poolt.