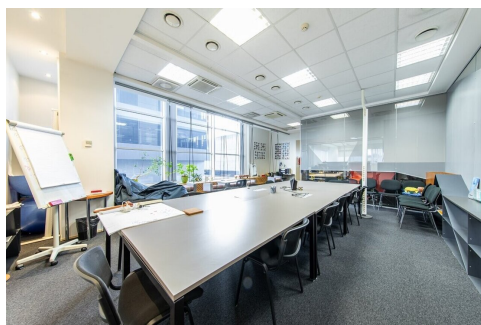
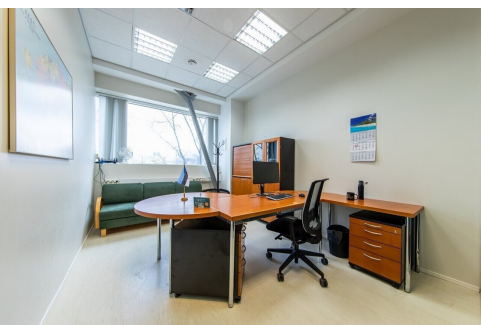
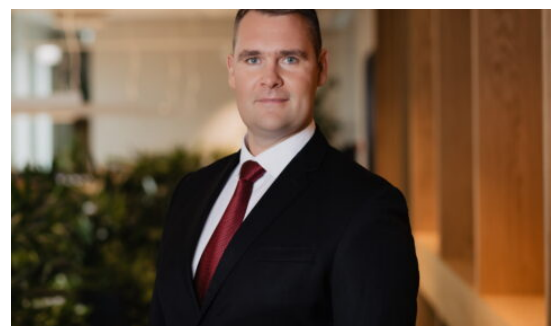


Ehitusaasta: 1999

Üldpind: 489.00

Korrus: 2

4 401 €
9 €/m²



Andi Pleskovski

senior konsultant / partner

EKMK kutsetunnistuse nr. KKM 176667

✉ andi.pleskovski@RE.ee

📞 5080550 📞 6688666

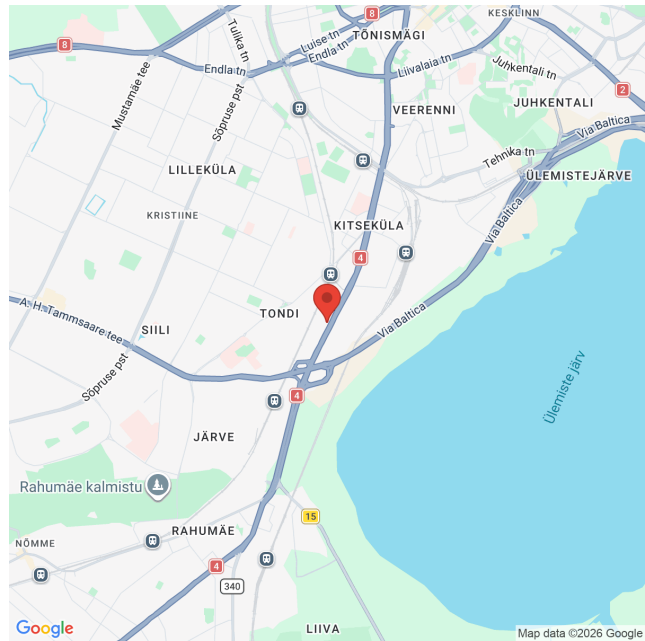
Üürile anda büroopind esinduslikus 1999. aastal valminud büroohoones aadressil Pärnu maantee 158. Tegemist on 2. korrusel asuva 489 m² suuruse üüripinnaga. Ruumid on avarad ja heas seisukorras ning pinna koosseisu kuuluvad avatud kontoriala, eraldi kabinetid ja koosolekuruumid. Hubane puhkeala koos korraliku köögiga ühendab töötajaid pausidel. Olemas on mitu olmeruumi. Võimalus on muuta ruumilahendust ja värskendada siseviimistlust omaniku kulul. Kujundage oma ettevõttele inspireeriv ja mugav töökeskkond. Ruumide joonis on leitav pakkumise galeriis. Tänu oma heale asukohale on paljud ettevõtted ja asutused jalutuskäigu kaugusel. Logistiliselt mugav asukoht Järvevana tee ja Pärnu mnt ristmikul tagab kiire ühenduse nii kesklinna, Järve, Ülemiste kui ka Haabersti suunal. Hoone asub mugavas asukohas, kust jõuab kiiresti kesklinna,...

Andmed

Üldpind	489.00
Linn/vald	Tallinn
Linnaosa	Kesklinn
Maja nr	158
Korrus	2
Tüüp	Büroo, Teenindus
Valmidusaste	renoveeritud
Ehitusaasta	1999
EHAK	0298
Katastri nr.	78401:118:0089
Hind	4401.00

Lisaandmed

Asukoht kaardil



RE Kinnisvara AS on 30-aastase kogemusega üks Eesti vanimaid kinnisvaraettevõtteid. Pakume täisteenust:

- **MAAKLERTEENUS:** äri- ja elamispinnad
- **HINDAMINE:** laenu tagatiseks, kohtutele, finantsaruandluseks jne
- **MÜÜGIKORRALDUS:** äri- ja elukondlikud arendusprojektid
- **ANALÜÜS JA KONSULTATSIOON:** kinnisvaraturg ja -projektid
- **SEADUSTAMINE:** kinnisvara seadustamine

Teeme koostööd kõigi Eesti pankade ja finantsasutustega. Meie eksperthinnangud on aktsepteeritud kõigi Eestis tegutsevate krediidiasutuste poolt.