

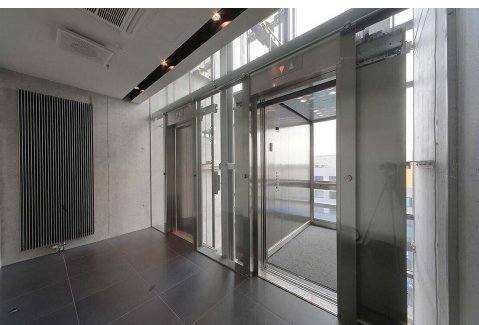
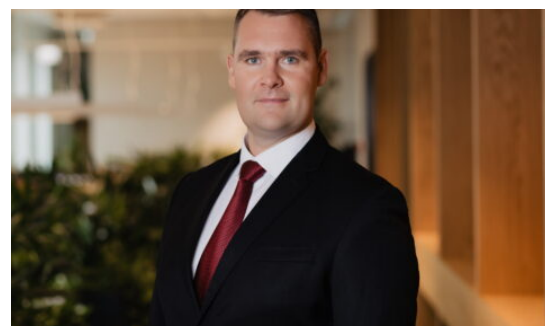
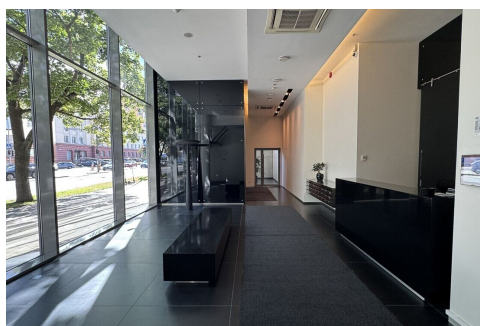


Ehitusaasta: 2008

Üldpind: 225.00

Korrus: 3

2 362.50 €

10.50 €/m<sup>2</sup>**Andi Pleskovski**

senior konsultant / partner

EKMK kutsetunnistuse nr. KKM 176667

✉ andi.pleskovski@RE.ee

📞 5080550 📞 6688666

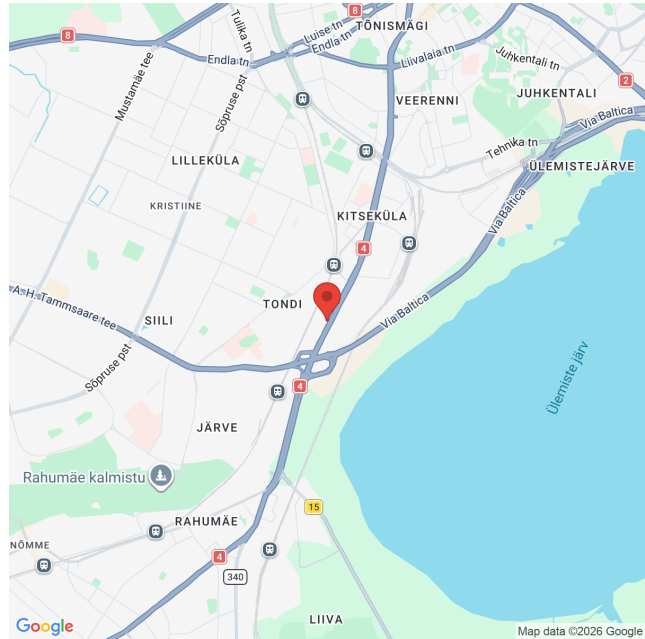
Üürile anda büroopind esinduslikus 2008. aastal valminud büroohoones aadressil Pärnu maantee 158/1. Pakutav pind hõlmab pea poolt kogu korrusest. Ruumide koosseisu kuuluvad avatud kontoriala, kabinetid, köök ja kaks tualettruumi. Ruumilahendust saab ümber ehitada ja liigendada vastavalt uue üürniku soovidele. Kujundage oma ettevõttele inspireeriv ja mugav töökeskkond. Hoone asub mugavas asukohas, kust jõuab kiiresti kesklinna, teistesse linnaosadesse ja linnast välja mööda Järvevana ja Pärnu mnt liiklussõlme. Ligipääsetavus on väga hea nii ühistranspordiga kui autoga liiklejatele. Parkimine on korraldatud hoone juurde kuuluvas parkimismajas, kus tasu ühe sõiduauto koha eest on 35 EUR/kuu + km. Külalistele on 2h parkimist tasuta ning olemas on jalgrattaparkla. Kuulutuses toodud pildid on illustratiivsed. Hoone peasissekäigul 1. korrusel...

## Andmed

Üldpind	225.00
Linn/vald	Tallinn
Linnaosa	Kesklinn
Maja nr	158/1
Korrus	3
Tüüp	Büroo, Teenindus
Ehitusaasta	2008
EHAK	0298
Katastri nr.	78401:118:0089
Hind	2362.50

## Lisaandmed

### Asukoht kaardil



**RE Kinnisvara AS** on 30-aastase kogemusega üks Eesti vanimaid kinnisvaraettevõtteid. Pakume täisteenust:

- **MAAKLERTEENUS:** äri- ja elamispinnad
- **HINDAMINE:** laenu tagatiseks, kohtutele, finantsaruandluseks jne
- **MÜÜGIKORRALDUS:** äri- ja elukondlikud arendusprojektid
- **ANALÜÜS JA KONSULTATSIOON:** kinnisvaraturg ja -projektid
- **SEADUSTAMINE:** kinnisvara seadustamine

Teeme koostööd kõigi Eesti pankade ja finantsasutustega. Meie eksperthinnangud on aktsepteeritud kõigi Eestis tegutsevate krediidiasutuste poolt.