



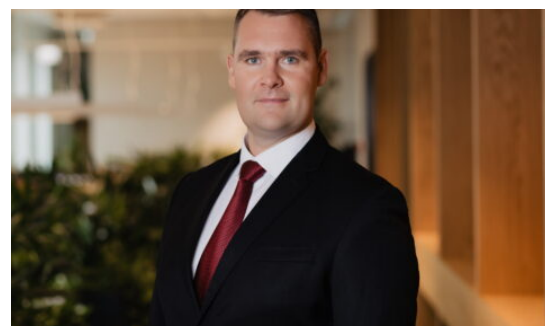
Üldpind: 4270.00

Korrus: 1

Krundi pind: 43000

**29 463 €**

6.90 €/m<sup>2</sup>



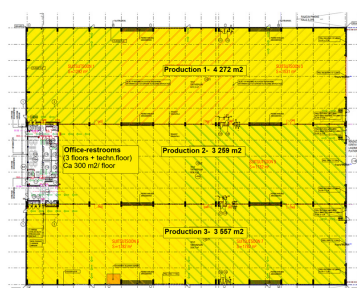
**Andi Pleskovski**

senior konsultant / partner

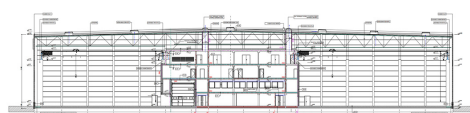
EKMK kutsetunnistuse nr. KKM 176667

✉ andi.pleskovski@RE.ee

📞 5080550 📠 6688666



Vana-Narva mnt 20c  
Põhikava



Vana-Narva mnt 20c  
Hoone läbilõige

Üürile anda tootmis- ja laoruum üldpinnaga 4270 m<sup>2</sup> uues rasketööstuseks sobivas lao- ja tootmishoones Vana-Narva mnt Logistikapargis. Tegemist on kaasaegse betoon- ja metallkarkassiga soojustatud hoonega, mis pakub paindlikke võimalusi nii laonduseks kui ka tootmiseks. Hoone üldpind on tervelt 12 000 m<sup>2</sup>. Hoone kasulik kõrgus on 13,75 m, kõrgus kraanakonksuni on 10,75 m. Head laadimistingimused on tagatud autosildade või laadimisväravatega (4,5 m x 4,5 m), raudtee-estakaatide ja sildkraanadega. Hoonet läbivad otsast 2 paralleelset raudteeharu. Kõigis kolmes löövis on olemas sildkraanade kandetalad: ühes äärmises 32t ja kahes teises 10t kraanadele. Hoone kolmanda korrusel asuvad büroo- ja olmeruumid üldpinnaga ligi 300 m<sup>2</sup>. Pargi unikaalseks eeliseks on oma raudteeharu ja võimalus laadida vaguneid otse...



# Vana-Narva mnt 20c

Uus lao- ja tootmispind rasketööstusele!

## Andmed

Üldpind	4270.00
Linn/vald	Maardu
Linnaosa	Tallinna lähiümbrus
Maja nr	20c
Korrus	1
Tüüp	Ladu, Ladu/Tootmine, Tootmine
Maa	tootmismaa
Krundi pind	43000
EHAK	0446
Katastri nr.	44601:001:0965
Hind	29463.00

## Lisaandmed



**RE Kinnisvara AS** on 30-aastase kogemusega üks Eesti vanimaid kinnisvaraettevõtteid. Pakume täisteenust:

- **MAAKLERTEENUS:** äri- ja elamispinnad
- **HINDAMINE:** laenu tagatiseks, kohtutele, finantsaruandluseks jne
- **MÜÜGIKORRALDUS:** äri- ja elukondlikud arendusprojektid
- **ANALÜÜS JA KONSULTATSIOON:** kinnisvaraturg ja -projektid
- **SEADUSTAMINE:** kinnisvara seadustamine

Teeme koostööd kõigi Eesti pankade ja finantsasutustega. Meie eksperthinnangud on aktsepteeritud kõigi Eestis tegutsevate krediidasutuste poolt.