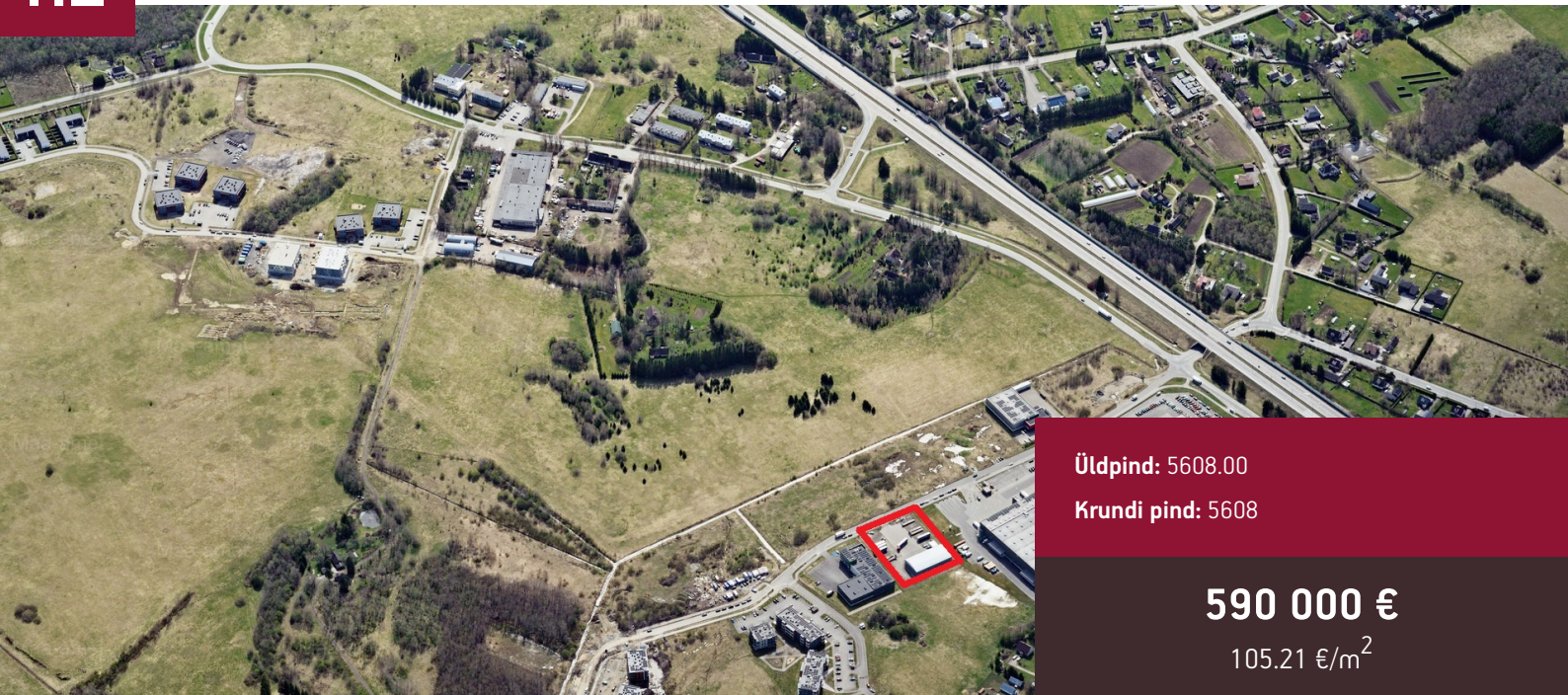


# Graniidi tee 17

Detailplaneering, vesi-kanal, 32A elektriliitumine, kõvakate, aiaga piiratud.

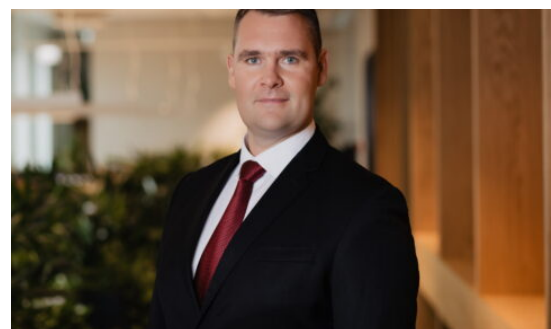
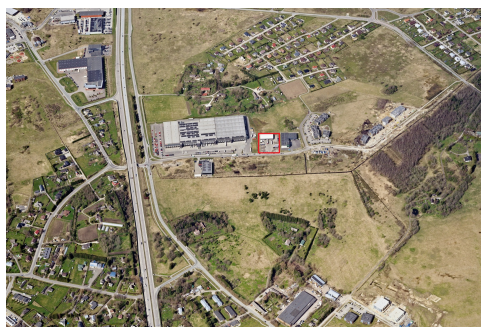


Üldpind: 5608.00

Krundi pind: 5608

**590 000 €**

105.21 €/m<sup>2</sup>



## Andi Pleskovski

senior konsultant / partner

EKMK kutsetunnistuse nr. KKM 176667



andi.pleskovski@RE.ee



5080550



6688666

Müüa detailplaneeringuga kinnistu Rae vallas, Rae külas, aadressil Graniidi tee 17. Kinnistu asub Tartu maantee vahetus läheduses ja omab väga head logistilist asukohta ja ligipääsu, sest ca 700 meetri kaugusel on maha pööre Tartu maanteelt nii Tallinna poolt tulles kui ka Tartu poolt tulles. Graniidi tee on Assaku ja Järvekülaga otseühenduses Tartu maantee aluse läbimurdega. KINNISTU ANDMED JA EHITUSÕIGUS: Katastritunnus: 65301:002:1245 Kinnistu pindala: 5608 m<sup>2</sup> Ehitusalune pind: 2500 m<sup>2</sup> Sihtotstarve: ärimaa 50% / tootmismaa 50 % Lubatud korruselisus: 3 Lubatud kõrgus: 12 m Lubatud hoonete arv: 2 Ligipääse kinnistule: 1 Detailplaneeringu materjalid leitavad järgnevalt lingilt (positsioon 18): [https://map.rae.ee/dp/DP0374/Kehtestatud\\_materjalid/](https://map.rae.ee/dp/DP0374/Kehtestatud_materjalid/) TEHNOVÕRGUD JA INFRA: - Vesi ja kanalisatsioon: liitumisleping sõlmitud, liitumistasud makstud, liitumispunktid...

## Andmed

Üldpind	5608.00
Linn/vald	Rae
Linnaosa	Tallinna lähiümbrus
Maja nr	17
Tüüp	Maa
Maa	ärimaa, tootmismaa
Omandivorm	kinnistu
Krundi pind	5608
EHAK	6713
Katastri nr.	65301:002:1245
Hind	590000.00

## Lisaandmed

Detailplaneering	Kehtestatud
------------------	-------------



**RE Kinnisvara AS** on 30-aastase kogemusega üks Eesti vanimaid kinnisvaraettevõtteid. Pakume täisteenust:

- **MAAKLERTEENUS:** äri- ja elamispinnad
- **HINDAMINE:** laenu tagatiseks, kohtutele, finantsaruandluseks jne
- **MÜÜGIKORRALDUS:** äri- ja elukondlikud arendusprojektid
- **ANALÜÜS JA KONSULTATSIOON:** kinnisvaraturg ja -projektid
- **SEADUSTAMINE:** kinnisvara seadustamine

Teeme koostööd kõigi Eesti pankade ja finantsasutustega. Meie eksperthinnangud on aktsepteeritud kõigi Eestis tegutsevate krediidasutuste poolt.