

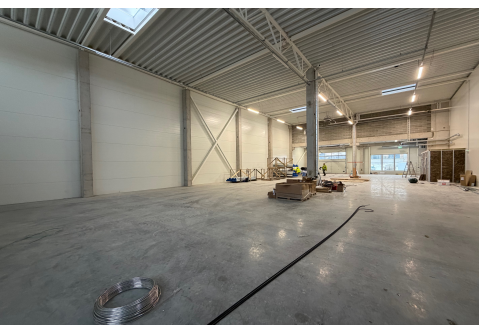
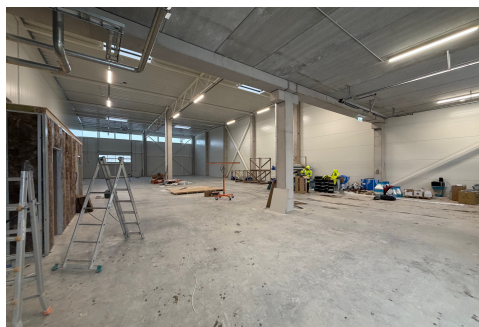


Ehitusaasta: 2026

Üldpind: 680.70

Korrus: 1

**5 105.25 €**  
7.50 €/m<sup>2</sup>



**Andi Pleskovski**

senior konsultant / partner

EKMK kutsetunnistuse nr. KKM 176667

✉ [andi.pleskovski@RE.ee](mailto:andi.pleskovski@RE.ee)

📞 5080550 📞 6688666

Üürile anda 2026. aasta suvel valmivad lao-, tootmis- ja büroopinnad stock-office tüüpi ärihoones, aadressil Betooni 11G. ÜÜRIPIND: Boks nr 1 üüritav pind kokku on 680,7 m<sup>2</sup>, mis jaguneb järgnevalt: -Lao-või tootmisruumid 573,9 m<sup>2</sup>. Antud pinnal on 2 laadimisväravat. -Büroopind II korrusel 95,6 m<sup>2</sup>. -Olmeruumid (WC, dušš) I korrusel 11,2 m<sup>2</sup>. TEHNILISED PARAMEETRID: - Igal boksil maaga tasapinnas tõstuks mõõtmetega 4 m (L) 4,2 m (K). - Tõstukse sees on jalgvärav ja aknad. - Laoruumi puhaskõrgus 6,8 m. - I korrus on avatud pinnana, kontorit ega showroomi ei ole. - Iga boksi I korrusele rajatakse WC ja pesuvõimalus, osadele boksidele ka riietusruum. - Gaasiküte vesikalorifeeriga - Büroopindadel ventilatsioon ja jahutus -...



# Betooni 11G

Kahel pool maja laadimisvärav. Valmib 06.2026.

## Andmed

Üldpind	680.70
Linn/vald	Tallinn
Linnaosa	Lasnamäe
Maja nr	11G
Korrus	1
Tüüp	Ladu, Ladu/Tootmine, Loft office, Tootmine, Stock office
Valmidusaste	uus ehitis
Ehitusaasta	2026
EHAK	0387
Katastri nr.	78401:101:1213
Hind	5105.25

## Lisaandmed



**RE Kinnisvara AS** on 30-aastase kogemusega üks Eesti vanimaid kinnisvaraettevõtteid. Pakume täisteenust:

- **MAAKLERTEENUS:** äri- ja elamispinnad
- **HINDAMINE:** laenu tagatiseks, kohtutele, finantsaruandluseks jne
- **MÜÜGIKORRALDUS:** äri- ja elukondlikud arendusprojektid
- **ANALÜÜS JA KONSULTATSIOON:** kinnisvaraturg ja -projektid
- **SEADUSTAMINE:** kinnisvara seadustamine

Teeme koostööd kõigi Eesti pankade ja finantsasutustega. Meie eksperthinnangud on aktsepteeritud kõigi Eestis tegutsevate krediidasutuste poolt.