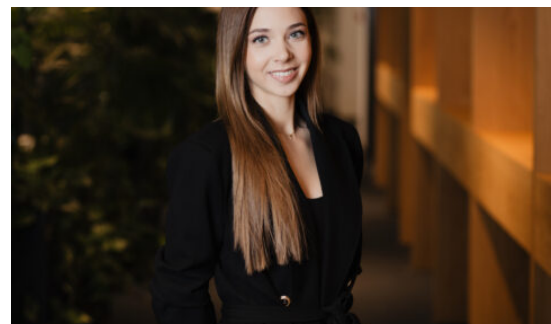
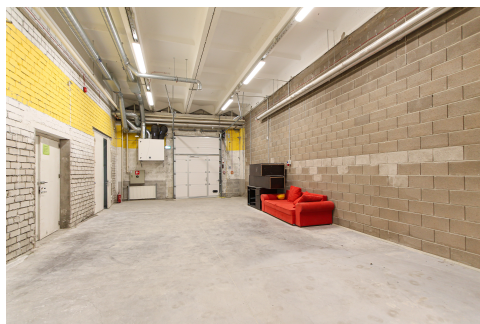
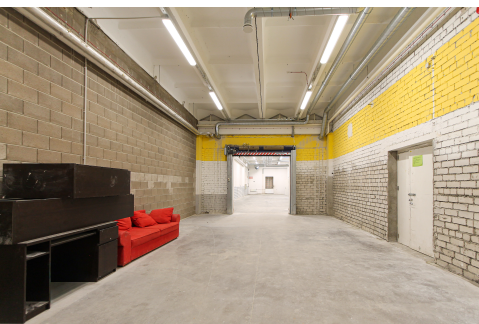


Ehitusaasta: 1997

Üldpind: 401.40

Korrus: 1

1 805 €
4.50 €/m²



Annabel Laur

bürooassistent

✉ annabel.laur@RE.ee

📞 5037135 📞 6688666



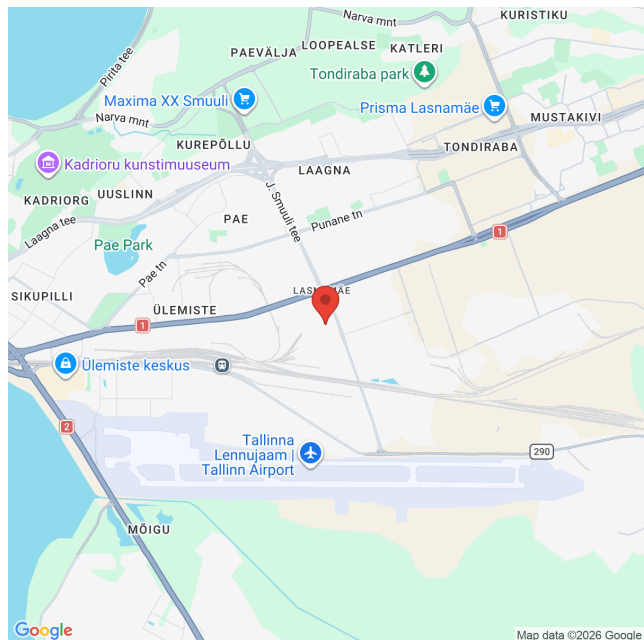
Üürile anda lao- või tootmispind Lasnamäel Vesse 3 / J. Smuuli tee 42 kinnistul. Pakutav äripind on suurusega 401.4 m² ning koosneb eraldi ruumidest, mille planeeringut saab muuta (nii, et kogu pind moodustaks ühe suure ruumi). Pinna joonis on tähistatud piltide galeriis asuval plaanil rohelise alaga. Põranda kandevõime on 5t/m² kohta. Sisenemine pinnale on laadimisestakaadilt, mille kõrgus on 1,2 m. Vooluvõimsust on kogu hoonel 450 A. Samas hoones on pakkuda veel teisi sama otstarbega ruume suurusega 1061 m² ja 750 m². Lisaks on võimalik juurde üürida kontori- ja olmeruume. Esimesel neljal kuul on üürihind 4,5 €/m², edasi 6,5 €/m². Hoonel on gaasiküte ja pind on köetav kalorifeeridega. Hoone pindadel on...

Andmed

Üldpind	401.40
Linn/vald	Tallinn
Linnaosa	Lasnamäe
Maja nr	3
Korrus	1
Tüüp	Kaubandus, Ladu, Ladu/Tootmine, Teenindus, Tootmine
Ehitusaasta	1997
EHAK	0387
Katastri nr.	78403:314:0910
Hind	1805.00

Lisaandmed

Asukoht kaardil



RE Kinnisvara AS on 30-aastase kogemusega üks Eesti vanimaid kinnisvaraettevõtteid. Pakume täisteenust:

- **MAAKLERTEENUS:** äri- ja elamispinnad
- **HINDAMINE:** laenu tagatiseks, kohtutele, finantsaruandluseks jne
- **MÜÜGIKORRALDUS:** äri- ja elukondlikud arendusprojektid
- **ANALÜÜS JA KONSULTATSIOON:** kinnisvaraturg ja -projektid
- **SEADUSTAMINE:** kinnisvara seadustamine

Teeme koostööd kõigi Eesti pankade ja finantsasutustega. Meie eksperthinnangud on aktsepteeritud kõigi Eestis tegutsevate krediidasutuste poolt.