



Asukoht: Laki 28, Tallinn, Tallinna linn, Estonia

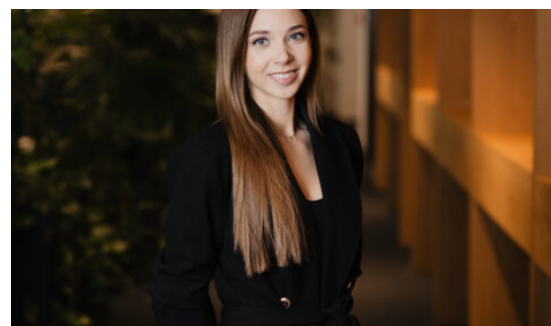
Üldpind: 1162.50

Tube: 8

Korrus: 1

5 231 €

4.50 €/m²



Annabel Laur

bürooassistent

✉ annabel.laur@RE.ee

📞 5037135 📞 6688666



Anda üürile laopind koos büroopinnaga aadressil Laki 28, mis asub Kadaka tee ja Tammsaare tee vahelises aktiivses ärikvartalis. Hea ligipääs veoautodega ning kauba laadimine estakaadilt, kus on olemas ka kaldtee. Parkimisvõimalused kaameratega valvatavas turvalises hoovis. Üüripind on valvestatav. * Laoruumi pindala on 996 m² * Laoruumi laekõrgus talani on 4,7 m, ülejäänud kõrgus ca 6 m. * Bürooruumide hulka kuuluvad 5 kabinetti, abiruum, pesuruum ja tualett). * Laoruumis on kalorifeeridel põhinev kaugküte. * Pinda on võimalik üürida ka väiksemas mahus, kas 430 m² või 566 m². Ärihoonel on hea logistiline asukoht ning läheduses asuvad mitmed toitlustuskohad ja kaubanduskeskused. Hoonele on ligipääs nii Kadaka teelt kui ka Laki tänavalt. Hinnale lisanduvad...

Andmed

Üldpind	1162.50
Linn/vald	Tallinn
Asula	Tallinn
Linnaosa	Mustamäe
Maja nr	28
Korrus	1
Tube	8
Tüüp	Büroo, Ladu, Ladu/Tootmine, Stock office
EHAk	0482
Hind	5231.00

Lisaandmed



RE Kinnisvara AS on 30-aastase kogemusega üks Eesti vanimaid kinnisvaraettevõtteid. Pakume täisteenust:

- **MAAKLERTEENUS:** äri- ja elamispinnad
- **HINDAMINE:** laenu tagatiseks, kohtutele, finantsaruandluseks jne
- **MÜÜGIKORRALDUS:** äri- ja elukondlikud arendusprojektid
- **ANALÜÜS JA KONSULTATSIOON:** kinnisvaraturg ja -projektid
- **SEADUSTAMINE:** kinnisvara seadustamine

Teeme koostööd kõigi Eesti pankade ja finantsasutustega. Meie eksperthinnangud on aktsepteeritud kõigi Eestis tegutsevate krediidasutuste poolt.