



**Asukoht:** Kadaka tee 42b, Tallinn, Eesti

**Ehitusaasta:** 2024

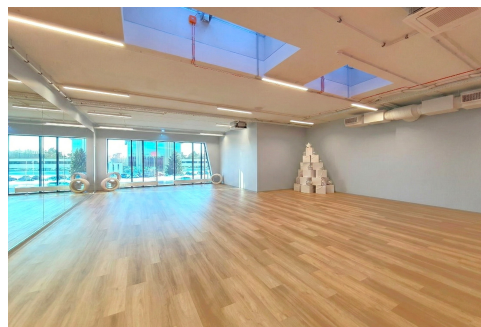
**Üldpind:** 174.20

**Korrus:** 2

**Krundi pind:** 23059

**2 003 €**

11.50 €/m<sup>2</sup>



## Jaan Sild

äripindade konsultant



jaan.sild@RE.ee



5039317



6688666

Kadaka Trade Center on uus kahekordne multifunktsionaalne hoone tunnustatud Kadaka kaubanduspiirkonnas. Pakutav äripind asub Kadaka tee 42b hoone teisel korrusel ja on 174,2m<sup>2</sup> suurune. Ruumid koosnevad ühest suurest põhiruumist, selle juures väiksem ruum, lisaks abiruumid, duširuum ja WC. Ruumid on vabad ja valmis koheseks kasutuseks. Hoone valmis 2024. aastal. 14 300 m<sup>2</sup> suurune ärihoone võimaldab vajaduspõhiselt luua ruume kesk- ja suurettevõtetele, kes vajavad äripinda teenindamise, kaubanduse, kontori või ladustamise jaoks. Ruumid projekteeritakse multifunktsionaalselt, mistõttu saab koostöös arendajaga luua soovitud vajadustele vastava ruumilahenduse. Kadaka äripiirkonnas on liiklust ja inimesi, mistõttu on nähtavus garanteeritud. Hoone välisfassaadi valgusreklaam püüab möödujate tähelepanu. Hoone on hästi ligipääsetav nii auto kui ühistranspordiga. Tasuta parkimiskohad klientidele asuvad...

## Andmed

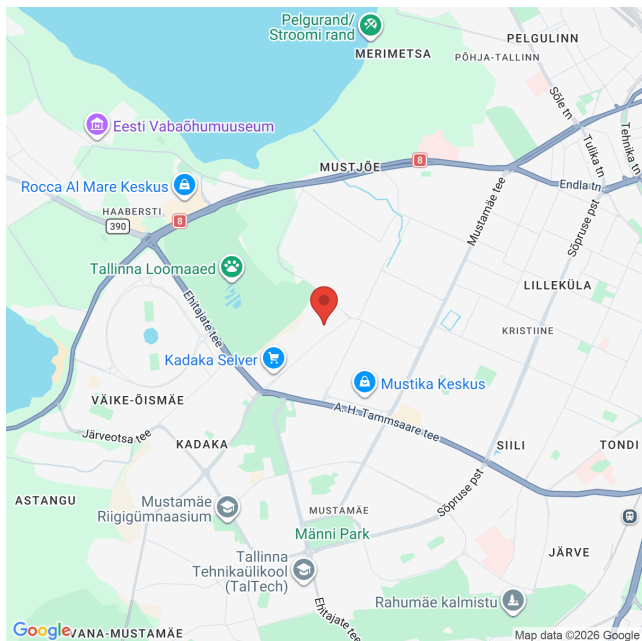
Üldpind	174.20
Linn/vald	Tallinn
Asula	Tallinn
Linnaosa	Mustamäe
Maja nr	42b
Korrus	2
Tüüp	Büroo, Kaubandus, Teenindus
Valmidusaste	uus ehitis
Ehitusaasta	2024
Krundi pind	23059
EHAK	0482
Katastri nr.	78401:101:5652
Hind	2003.00

## Lisaandmed

Energiaklass

C

## Asukoht kaardil



**RE Kinnisvara AS** on 30-aastase kogemusega üks Eesti vanimaid kinnisvaraettevõtteid. Pakume täisteenust:

- **MAAKLERTEENUS:** äri- ja elamispinnad
- **HINDAMINE:** laenu tagatiseks, kohtutele, finantsaruandluseks jne
- **MÜÜGIKORRALDUS:** äri- ja elukondlikud arendusprojektid
- **ANALÜÜS JA KONSULTATSIOON:** kinnisvaraturg ja -projektid
- **SEADUSTAMINE:** kinnisvara seadustamine

Teeme koostööd kõigi Eesti pankade ja finantsasutustega. Meie eksperthinnangud on aktsepteeritud kõigi Eestis tegutsevate krediidasutuste poolt.