

Helgi tee 13

2035 m² multifunktsionaalne ärihoone + 2000 m² väliterritooriumi Mõigus.



Asukoht: Helgi tee 13, Peetri, Harju maakond,

Eesti

Ehitusaasta: 2014

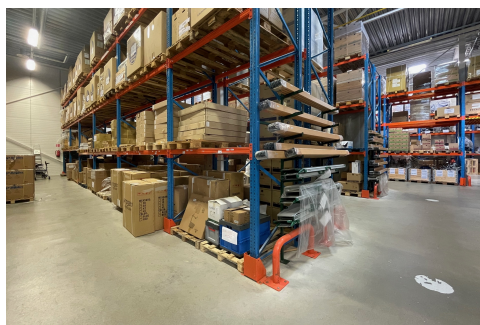
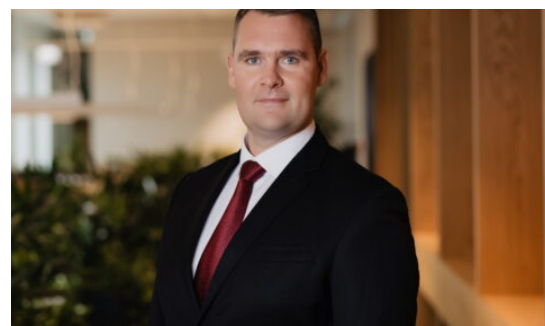
Üldpind: 2035.40

Korrus: 1

Krundi pind: 2940

14 000 €

6.88 €/m²



Andi Pleskovski

senior konsultant / partner

EKMK kutsetunnistuse nr. KKM 176667



andi.pleskovski@RE.ee



5080550



6688666

Tallinnale ühes lähimas äripargis - Mõigu tehnoпаркis on võimalik üürile võtta eraldiseisev ärihoone aadressil Helgi tee 13 ja vahetult hoone kõrval paiknev kõvakattega plats aadressil Sära tee 14. Multifunktsionaalne kompleks sobib väga hästi ettevõttele, kes soovib olla hoone ainukasutaja, vajab palju parkimiskohti ning lisaks laole ja büroopinnale vajab ka kerge tootmis- või hooldusruume.

PAKUTAVAD PINNAD: Üürile on pakkuda eraldiseisev hoone kogupinnaga ca 2035,4 m². Lao- või tootmisfunktsiooniga ruumi põrandapinna suurus I korrusel on ca 926,6 m² (kõrgus 7 m). I korrusel asuvad veel ka vastuvõtuala, näidistesaal, söögi- ja puhketuba ning mitmed olmeruumid (2 komplekti riietus- ja pesuruumid) Lisaks asub I korrusel nn töökoda, mis on kõrge tehnilise valmidusega (valgustus, ventilatsioon,...

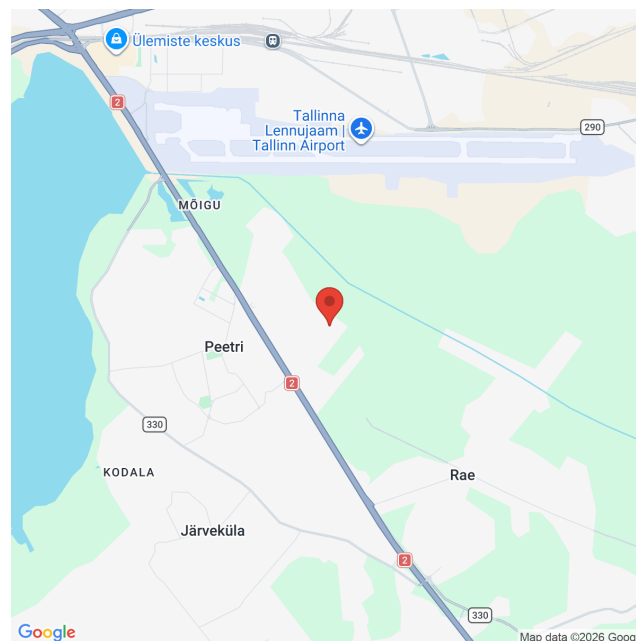
Andmed

Üldpind	2035.40
Linn/vald	Rae vald
Asula	Rae vald
Maja nr	13
Korrus	1
Tüüp	Büroo, Kaubandus, Ladu, Ladu/Tootmine, Maa, Teenindus, Tootmine, Stock office
Ehitusaasta	2014
Krundi pind	2940
EHAK	6086
Katastri nr.	65301:002:1498
Hind	14000.00

Lisaandmed

Energiaklass	C
Parkimiskohti	21

Asukoht kaardil



RE Kinnisvara AS on 30-aastase kogemusega üks Eesti vanimaid kinnisvaraettevõtteid. Pakume täisteenust:

- **MAAKLERTEENUS:** äri- ja elamispinnad
- **HINDAMINE:** laenu tagatiseks, kohtutele, finantsaruandluseks jne
- **MÜÜGIKORRALDUS:** äri- ja elukondlikud arendusprojektid
- **ANALÜÜS JA KONSULTATSIOON:** kinnisvaraturg ja -projektid
- **SEADUSTAMINE:** kinnisvara seadustamine

Teeme koostööd kõigi Eesti pankade ja finantsasutustega. Meie eksperthinnangud on aktsepteeritud kõigi Eestis tegutsevate krediidasutuste poolt.