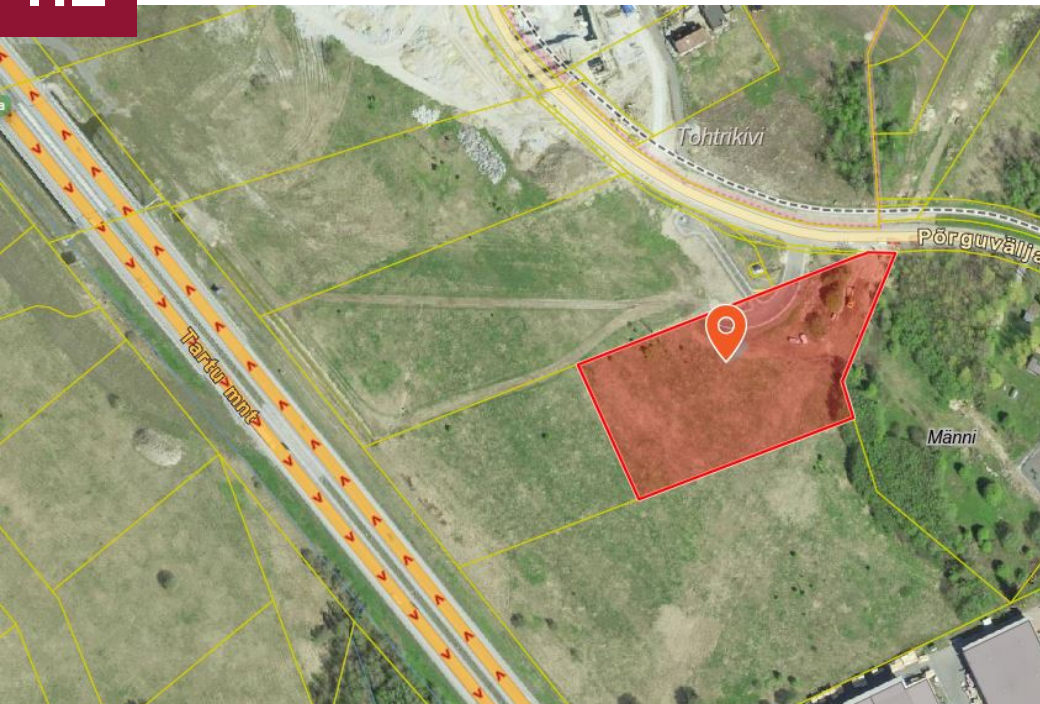


# Põrguvälja tee 25D

Detailplaneeringuga äri- ja tootmismaa Lehmjas, Tartu mnt ääres.



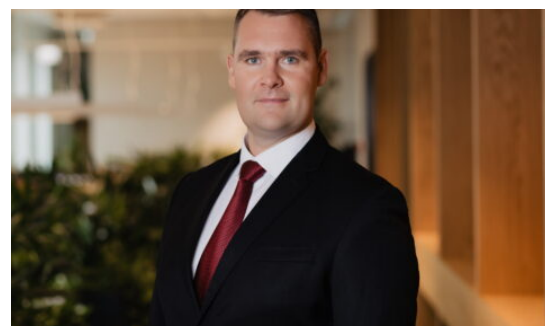
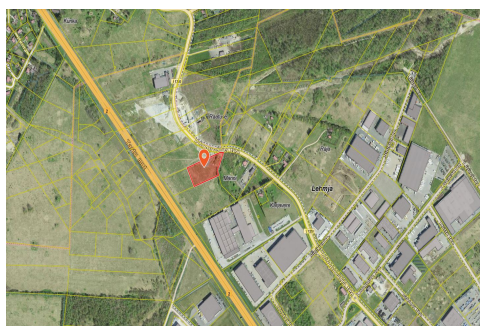
**Asukoht:** Põrguvälja tee 25d, Lehmja, Harju maakond, Eesti

**Üldpind:** 10581.00

**Krundi pind:** 10581

**740 670 €**

70 €/m<sup>2</sup>



## Andi Pleskovski

senior konsultant / partner

EKMK kutsetunnistuse nr. KKM 176667

✉ andi.pleskovski@RE.ee

📞 5080550 📞 6688666



Müüa detailplaneeringuga kinnistu Rae vallas, Lehmja külas, aadressil Põrguvälja tee 25D. Katastritunnus: 65301:001:6738 Kinnistu pindala: 10581 m<sup>2</sup> Ehitusalune pind: 3400 m<sup>2</sup> Sihtotstarve: ärimaa 70% / tootmismaa 30% Lubatud korruselisus: 2 Lubatud kõrgus: 12 m Lubatud hoonete arv: 2 Ligipääse kinnistule: 1 Detailplaneeringu materjalid leitavad järgnevalt lingilt (positsioon 1): [https://map.rae.ee/dp/DP0741/Kehtestatud\\_materjalid/](https://map.rae.ee/dp/DP0741/Kehtestatud_materjalid/) Tehnovõrkude liitumispunktid on kinnistu piiril (vesi ja kanalisatsioon, elekter). Gaasitrass asub kinnistu vahetus läheduses. Kinnistu paikneb Põrguvälja tee ja Tartu maantee vahel, ligipääsuga Põrguvälja teelt. Mahasõit kinnistule on rajatud. Kinnistu asub logistiliselt soodsas asukohas 15 km Tallinna kesklinnast, suure Tallinna ringtee vahetus läheduses, mis ühendab suuremaid maanteid. Siit saab 5 minutiga lennujaama, 30 minutiga Muuga kaubasadamasse, 30 minutiga Tallinna Reisisadamasse, 15...

## Andmed

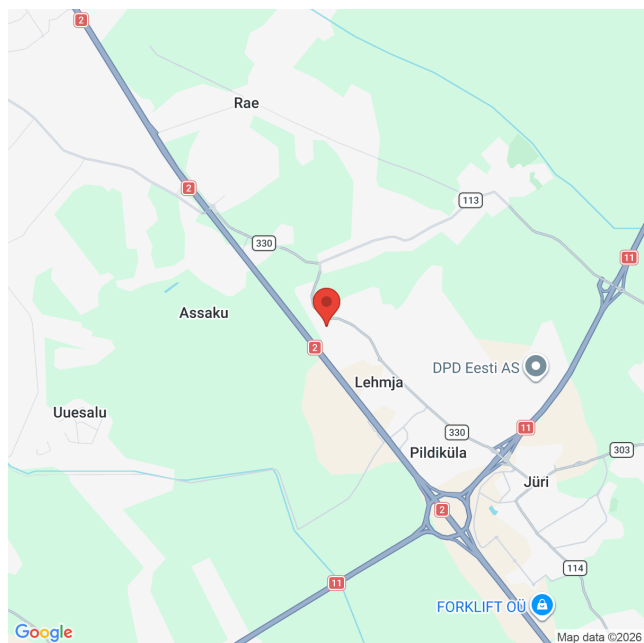
Üldpind	10581.00
Linn/vald	Rae vald
Asula	Rae vald
Linnaosa	Tallinna lähiümbrus
Maja nr	25D
Tüüp	Maa
Maa	ärimaa, tootmismaa
Omandivorm	kinnistu
Krundi pind	10581
EHAK	4208
Katastri nr.	65301:001:6738
Hind	740670.00

## Lisaandmed

Detailplaneering

Kehtestatud

## Asukoht kaardil



**RE Kinnisvara AS** on 30-aastase kogemusega üks Eesti vanimaid kinnisvaraettevõtteid. Pakume täisteenust:

- **MAAKLERTEENUS:** äri- ja elamispinnad
- **HINDAMINE:** laenu tagatiseks, kohtutele, finantsaruandluseks jne
- **MÜÜGIKORRALDUS:** äri- ja elukondlikud arendusprojektid
- **ANALÜÜS JA KONSULTATSIOON:** kinnisvaraturg ja -projektid
- **SEADUSTAMINE:** kinnisvara seadustamine

Teeme koostööd kõigi Eesti pankade ja finantsasutustega. Meie eksperthinnangud on aktsepteeritud kõigi Eestis tegutsevate krediidiasutuste poolt.