

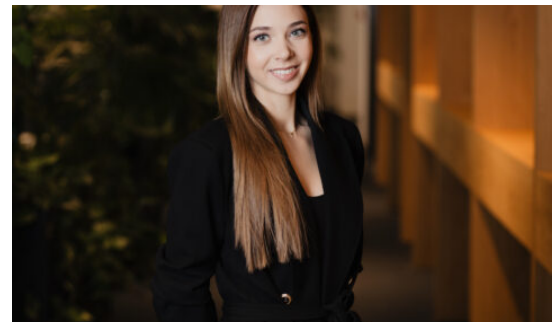


Asukoht: Niine tänav 11, Tallinn, Eesti

Üldpind: 292.60

Korrus: 3

3 219 €
11 €/m²



Annabel Laur

bürooassistent

✉ annabel.laur@RE.ee

📞 5037135 📞 6688666



Üürile andabüroopind, mis asub Niine Loomemajas – kaasaegses ärihoones Põhja-Tallinnas. Asukoht on suurepärane: Eesti Kunstiakadeemia, Balti jaam ning Telliskivi Loomelinnak paiknevad vaid jalutuskäigu kaugusel. Büroo asub hoone 3. korrusel ning selle kogupind on 294,3 m². Ruumid on valgusküllased ja kõrgete lagedega, pakkudes inspireerivat töökeskkonda. Büroo koosneb mitmest kabinetist, koosolekuruumist, kööginurgast lisaks eraldatud vastuvõtualast klientide või külaliste tarbeks ning siseehitatud garderoobist, mis lisab mugavust ja korrashoidu. Pinda on võimalik jagada kaheks iseseisvaks üksuseks suurustega ligikaudselt veeühenduseta 154 m² ja köögiga 138 m². Mõlemal pinnal on eraldi sissepääs, mis annab võimaluse ruume kasutada eraldi ettevõtete või tiimide vahel. Tegu on suurepärase valikuga ettevõttele, kes hindab professionaalset keskkonda ja loomingulist õhkkonda. Tule ja...

Andmed

Üldpind	292.60
Linn/vald	Tallinn
Asula	Tallinn
Linnaosa	Põhja-Tallinn
Maja nr	11
Korrus	3
Tüüp	Büroo, Teenindus
EHAK	0614
Katastri nr.	78408:801:1700
Hind	3219.00

Lisaandmed

Asukoht kaardil



RE Kinnisvara AS on 30-aastase kogemusega üks Eesti vanimaid kinnisvaraettevõtteid. Pakume täisteenust:

- **MAAKLERTEENUS:** äri- ja elamispinnad
- **HINDAMINE:** laenu tagatiseks, kohtutele, finantsaruandluseks jne
- **MÜÜGIKORRALDUS:** äri- ja elukondlikud arendusprojektid
- **ANALÜÜS JA KONSULTATSIOON:** kinnisvaraturg ja -projektid
- **SEADUSTAMINE:** kinnisvara seadustamine

Teeme koostööd kõigi Eesti pankade ja finantsasutustega. Meie eksperthinnangud on aktsepteeritud kõigi Eestis tegutsevate krediidasutuste poolt.