



**Asukoht:** Karamelli 6, Tallinn, Eesti

**Ehitusaasta:** 2005

**Üldpind:** 750.00

**Korrus:** 3

**6 375 €**  
8.50 €/m<sup>2</sup>

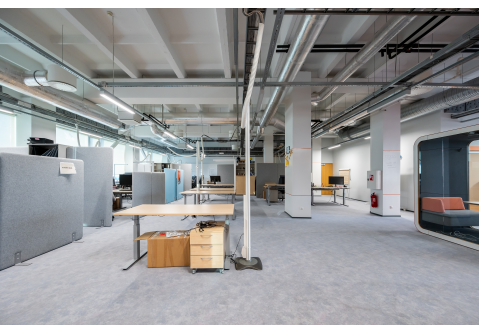


**Jaan Sild**

äripindade konsultant

✉ jaan.sild@RE.ee

📞 5039317 📞 6688666



Üürile anda 2025.a lõpus vabanev poolt korrust hõlmav ca 750m<sup>2</sup> suurune büroopind Pärnu maantee ääres paiknevas aktiivses ärikvartalis aadressil Karamelli 6. Hoone on põhjalikult renoveeritud, ruumid on kõrgete lagedega, see võimaldab kujundada õhulist avatud planeeringuga bürood. Ruumide keskmine osa on lahendatud nõupidamisruumide ja kõnebokside alana, büroos on ka olme- ja puhkeruumid (garderoob, WC-d, köök jmt). Saadaval on ka terve korrus, kokku pinda korrusel ca 1500m<sup>2</sup>. Samuti on võimalik üürida pinda hoone 1.korrusel kuni 400m<sup>2</sup>. Hoones on avar jalgrataste hoiukoht koos pesemis- ja riietusruumidega. Ruumid on varustatud jahutuse ja sundventilatsiooniga. Ruumi plaani leiata pakkumise galeriist. Hoonel on BREEAM Very Good sertifikaat, mis tähendab mõistlikke kõrvalkulusid. Hoonel ka diisलगeneraator süsteemide katkematuks toimimiseks...

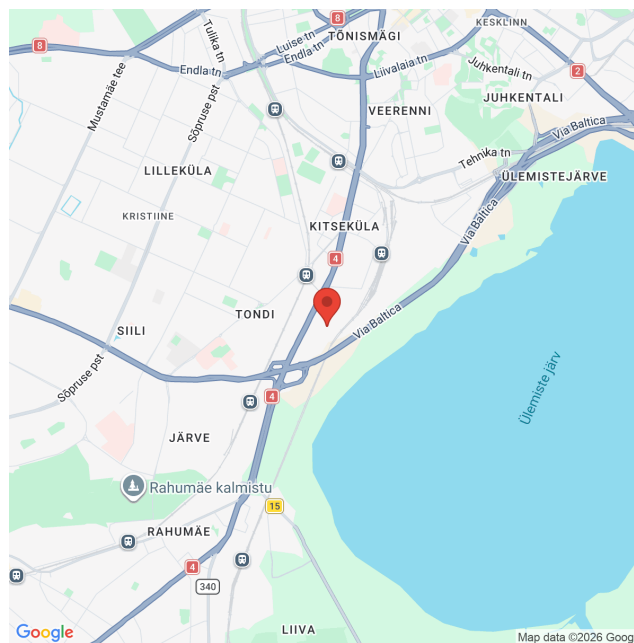
## Andmed

Üldpind	750.00
Linn/vald	Kitseküla asum
Asula	Kitseküla asum
Linnaosa	Kesklinn
Maja nr	6
Korrus	3
Tüüp	Büroo, Teenindus, Tootmine
Maa	ärimaa
Ehitusaasta	2005
EHAK	0298
Katastri nr.	78401:118:0139
Hind	6375.00

## Lisaandmed

Katus	rullmaterjal
-------	--------------

## Asukoht kaardil



**RE Kinnisvara AS** on 30-aastase kogemusega üks Eesti vanimaid kinnisvaraettevõtteid. Pakume täisteenust:

- **MAAKLERTEENUS:** äri- ja elamispinnad
- **HINDAMINE:** laenu tagatiseks, kohtutele, finantsaruandluseks jne
- **MÜÜGIKORRALDUS:** äri- ja elukondlikud arendusprojektid
- **ANALÜÜS JA KONSULTATSIOON:** kinnisvaraturg ja -projektid
- **SEADUSTAMINE:** kinnisvara seadustamine

Teeme koostööd kõigi Eesti pankade ja finantsasutustega. Meie eksperthinnangud on aktsepteeritud kõigi Eestis tegutsevate krediidasutuste poolt.