



Asukoht: Vesse 3, Tallinn, Eesti

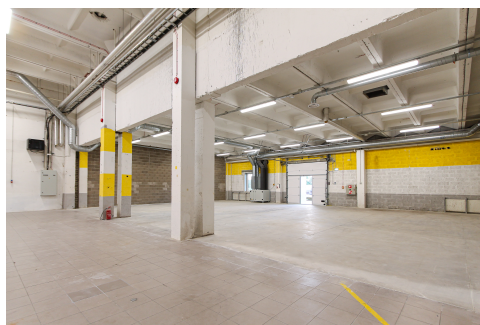
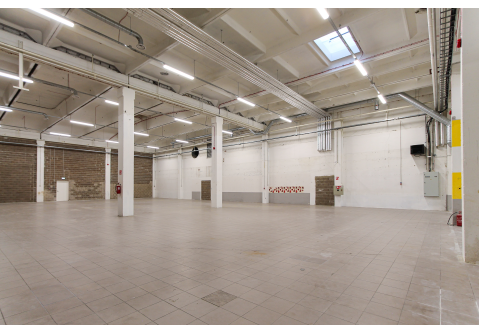
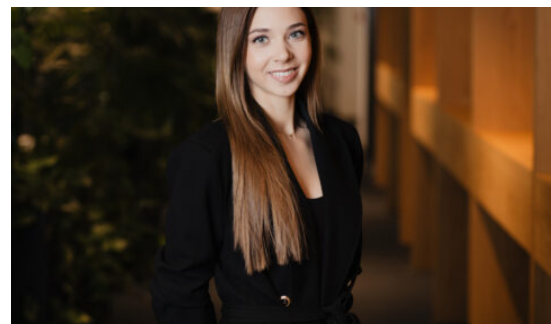
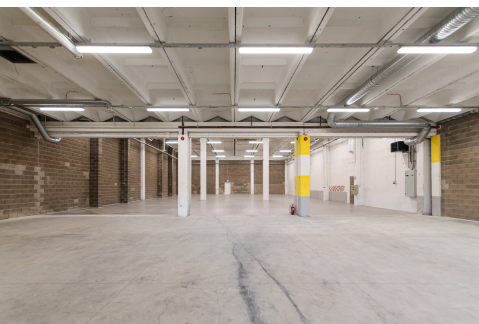
Ehitusaasta: 1997

Üldpind: 750.20

Korrus: 1

3 375 €

4.50 €/m²



Annabel Laur

bürooassistent

✉ annabel.laur@RE.ee

📞 5037135 📞 6688666



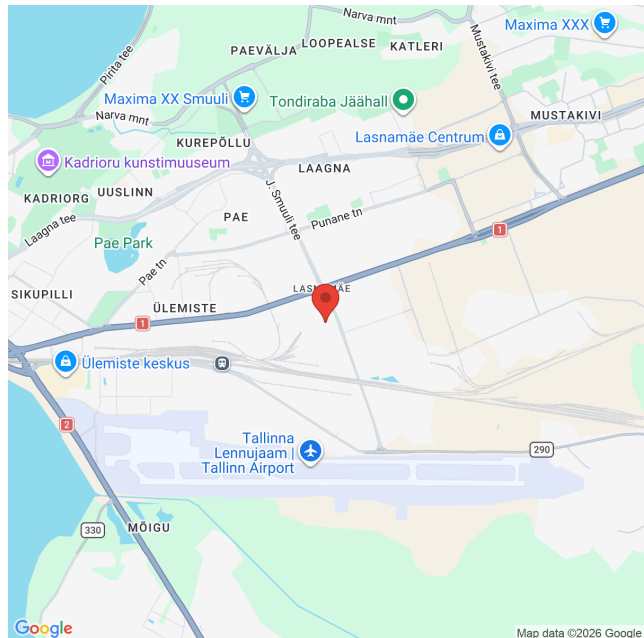
Üürile anda kaubandus-, teenindus-, lao- või tootmispind Lasnamäel Vesse 3 / J. Smuuli tee 42 kinnistul. Pind on suurusega 750 m². Kaubandus-, teenindus-, lao- ja tootmispinna mõõdud on näha jooniselt, mis on leitav piltide galeriist. Tuleb arvestada, et joonisel toodud ruudustik on mõõtudega 6 m x 6 m. Pind on joonisel tähistatud punase värvusega. Ruumi kõrgus fermini on 6,5 m, laeni 7,4 m, hoone madalamas osas fermini 4,2 m ning laeni 4,6 m. Põranda kandevõime on 5t/m² kohta. Sisenemine pinnale on laadimisestakaadilt, mille kõrgus on 1,2 m. Vooluvõimsust on kogu hoonel 450 A. Samas hoones on pakkuda veel teisi sama otstarbega ruume suurusega 1061 m² ja 401 m². Lisaks on...

Andmed

Üldpind	750.20
Linn/vald	Tallinn
Asula	Tallinn
Linnaosa	Lasnamäe
Maja nr	3
Korrus	1
Tüüp	Kaubandus, Ladu, Ladu/Tootmine, Teenindus, Tootmine
Ehitusaasta	1997
EHAk	0387
Katastri nr.	78403:314:0910
Hind	3375.00

Lisaandmed

Asukoht kaardil



RE Kinnisvara AS on 30-aastase kogemusega üks Eesti vanimaid kinnisvaraettevõtteid. Pakume täisteenust:

- **MAAKLERTEENUS:** äri- ja elamispinnad
- **HINDAMINE:** laenu tagatiseks, kohtutele, finantsaruandluseks jne
- **MÜÜGIKORRALDUS:** äri- ja elukondlikud arendusprojektid
- **ANALÜÜS JA KONSULTATSIOON:** kinnisvaraturg ja -projektid
- **SEADUSTAMINE:** kinnisvara seadustamine

Teeme koostööd kõigi Eesti pankade ja finantsasutustega. Meie eksperthinnangud on aktsepteeritud kõigi Eestis tegutsevate krediidasutuste poolt.