

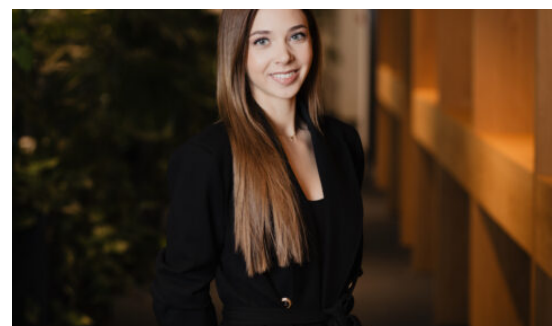
Asukoht: Metalli 3, Tallinn, Estonia

Ehitusaasta: 2015

Üldpind: 507.30

Korrus: 1

3 043.80 €
6 €/m²



Annabel Laur

bürooassistent

✉ annabel.laur@RE.ee

📞 5037135 📞 6688666



Üürile anda esimese korruse äripind Hipodroomi ristmiku juures. Metalli 3 hoone asub vahetult ühe linna suurima tuiksoone läheduses. Pinnale on hea ligipääs nii Kristiine, Kesklinna, Mustamäe kui ka Haabersti suunalt. Kampaniahind: sõlmides lepingu jaanuaris-veebruaris 2026, on esimesed kolm kuud üürihinnaks 6 €/m², edasi 12 €/m². Pakutav esimese korruse äripinna suurus on 507,3 m². Suurte vitriinakendega äripind koosneb avatud teenindusalast. Pinnale on kokku 7 sissepääsu. Lisaks on pinnal olemas tualett, kööginurga võimalus ja abiruum. Pinda saab kohandada vastavalt üürniku ja klientide soovidele. Hoone soojusallikaks on kaugküte, siseruume köetakse radiaatoritega. Hoonel on soojustagastiga ventilatsioonisüsteem, jahutusüsteem toimib paneelide abil. Ümbritsev piirkond on rahulik ja roheline. Naabruses on valdavalt elumajad ja väiksemad büroohooned. Vahetus...

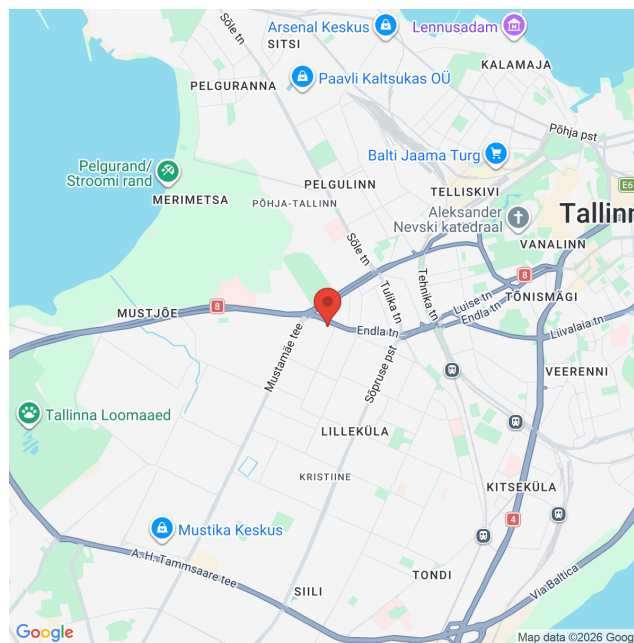
Andmed

Üldpind	507.30
Linn/vald	Tallinn
Asula	Tallinn
Linnaosa	Kristiine
Maja nr	3
Korrus	1
Tüüp	Büroo, Teenindus
Ehitusaasta	2015
EHAk	0339
Katastri nr.	78407:701:0713
Hind	3043.80

Lisaandmed

Energiaklass	B
Parkimiskohti	3

Asukoht kaardil



RE Kinnisvara AS on 30-aastase kogemusega üks Eesti vanimaid kinnisvaraettevõtteid. Pakume täisteenust:

- **MAAKLERTEENUS:** äri- ja elamispinnad
- **HINDAMINE:** laenu tagatiseks, kohtutele, finantsaruandluseks jne
- **MÜÜGIKORRALDUS:** äri- ja elukondlikud arendusprojektid
- **ANALÜÜS JA KONSULTATSIOON:** kinnisvaraturg ja -projektid
- **SEADUSTAMINE:** kinnisvara seadustamine

Teeme koostööd kõigi Eesti pankade ja finantsasutustega. Meie eksperthinnangud on aktsepteeritud kõigi Eestis tegutsevate krediidasutuste poolt.