



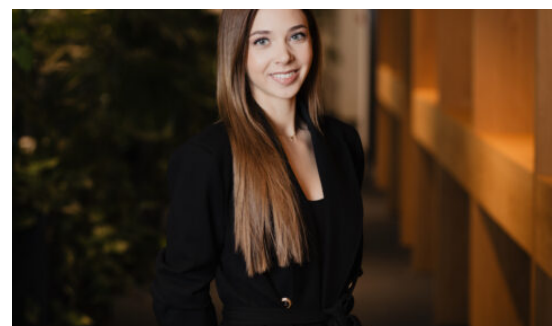
Asukoht: Metalli 3, Tallinn, Estonia

Ehitusaasta: 2015

Üldpind: 104.00

Korrus: 4

624 €
6 €/m²



Annabel Laur

bürooassistent

✉ annabel.laur@RE.ee

📞 5037135 📞 6688666



Üürile anda büroopind 2015. aastal valminud ärimajas Kristiines. Metalli 3 hoone asub vahetult ühe linna suurima tuiksoone Hipodroomi ristmiku läheduses. Sinna on hea ligipääs nii Kristiine, Kesklinna, Mustamäe kui ka Haabersti suunal. Kampaniahind: sõlmides lepingu jaanuaris-veebuaris 2026, on esimesed kolm kuud üürihinnaks 6 €/m², edasi 12 €/m². Hoone on 6-kordne IV korruse büroopinna suurus on 104 m². Äripind koosneb avatud tööalast ja koosolekuruumist. Maast laeni aknad ja väike korruse pindala loob väga valgusküllase büroo. Ruumide bürooalas on plaatvaip, ca 3,1 meetri kõrgune lagi, kvaliteetne sanitaartechnika ja hea sisekliima. Hoone soojusallikaks on kaugküte, siseruume köetakse radiaatoritega. Hoonel on soojustagastiga ventilatsioonisüsteem ja jahutusüsteem. Ümbritsev piirkond on rahulik ja roheline. Naabruses on valdavalt...

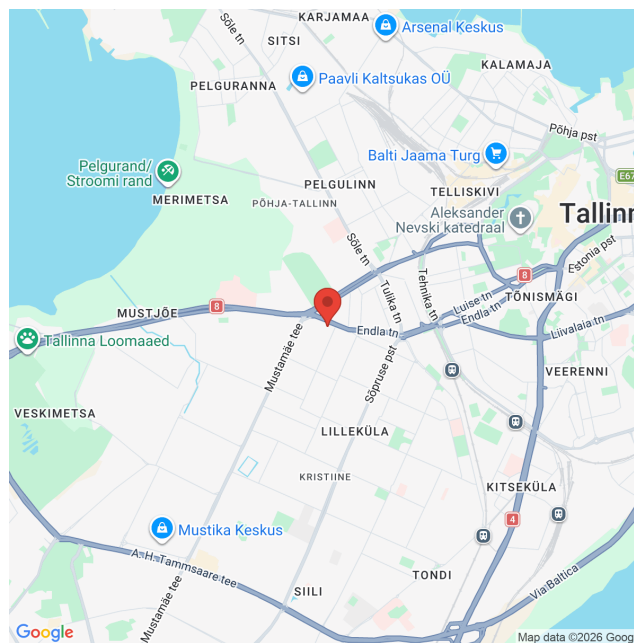
Andmed

Üldpind	104.00
Linn/vald	Tallinn
Asula	Tallinn
Linnaosa	Kristiine
Maja nr	3
Korrus	4
Tüüp	Büroo, Teenindus
Ehitusaasta	2015
EHAk	0339
Katastri nr.	78407:701:0713
Hind	624.00

Lisaandmed

Energiaklass	B
Parkimiskohti	3

Asukoht kaardil



RE Kinnisvara AS on 30-aastase kogemusega üks Eesti vanimaid kinnisvaraettevõtteid. Pakume täisteenust:

- **MAAKLERTEENUS:** äri- ja elamispinnad
- **HINDAMINE:** laenu tagatiseks, kohtutele, finantsaruandluseks jne
- **MÜÜGIKORRALDUS:** äri- ja elukondlikud arendusprojektid
- **ANALÜÜS JA KONSULTATSIOON:** kinnisvaraturg ja -projektid
- **SEADUSTAMINE:** kinnisvara seadustamine

Teeme koostööd kõigi Eesti pankade ja finantsasutustega. Meie eksperthinnangud on aktsepteeritud kõigi Eestis tegutsevate krediidiasutuste poolt.