



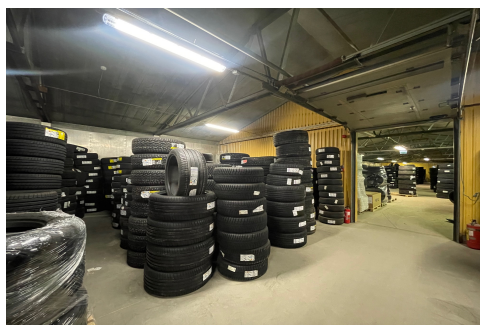
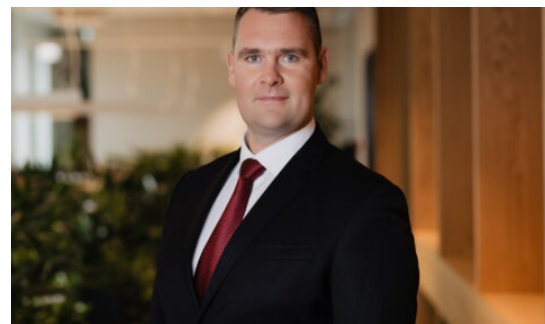
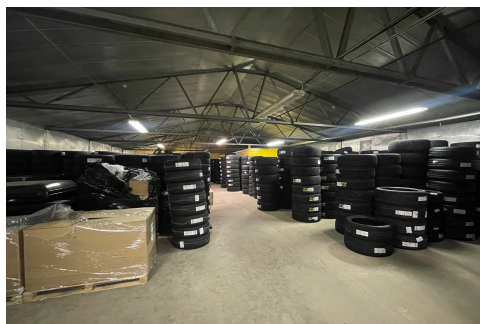
Asukoht: Saha tee 22, Loo, Harju maakond, Eesti

Üldpind: 1550.00

Korrus: 1

Krundi pind: 6352

5 500 €
3.55 €/m²



Andi Pleskovski

senior konsultant / partner

EKMK kutsetunnistuse nr. KKM 176667

✉ andi.pleskovski@RE.ee

📞 5080550 📠 6688666

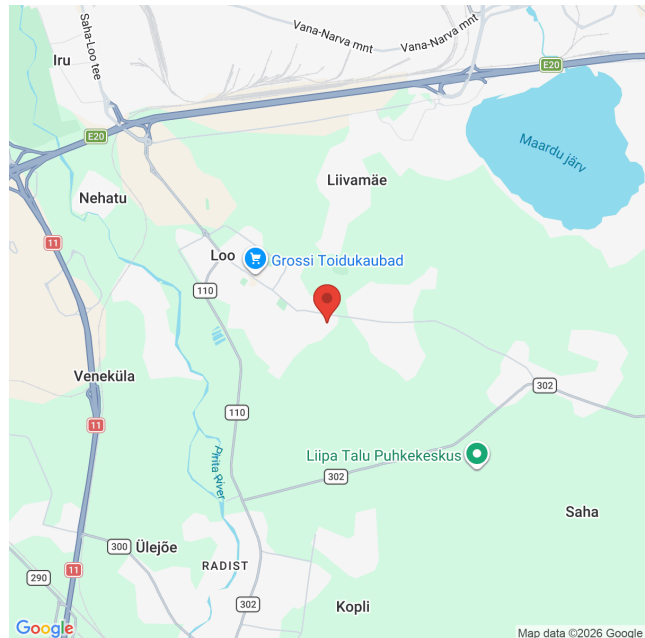
Üürile anda kütteta lao- või tootmishoone ja PVC hall Jõelähtme vallas Loo alevikus. Üüritav pind koosneb kahest hoonest, millest esimene on ca 1100 m² suurune kütteta plekkhoone ja teine on ca 450 m² suurune PVC hall (rajatud 2019. aastal). Üürile antakse kogu kompleks ühe tervikuna. Kinnistu pindala kokku on 6252 m², millest hoonet ümbritsev ala ca 2300 m² on asfalteeritud. Pinnad on sobilikud ettevõttele, kes vajab soodsat ladustamisala, hindab väliterritooriumi kasutamise võimalust ja ainukasutuses kinnistut. - Lae kõrgus fermi on 2,9 meetrit - Hoone laius 11,7 m ja pikkus 93 m - Vooluvõimsus 350A - Väga korralik ja sile betoonpõrand kummaski hoones - Asfalteeritud väliterritoorium ca 2300 m² - Territoorium...

Andmed

Üldpind	1550.00
Linn/vald	Jõelähtme vald
Asula	Jõelähtme vald
Linnaosa	Tallinna lähiümbrus
Maja nr	22
Korrus	1
Tüüp	Garaaž, Ladu, Ladu/Tootmine, Tootmine
Valmidusaste	rahuldav
Krundi pind	6352
EHAK	4496
Katastri nr.	24504:002:0790
Hind	5500.00

Lisaandmed

Asukoht kaardil



RE Kinnisvara AS on 30-aastase kogemusega üks Eesti vanimaid kinnisvaraettevõtteid. Pakume täisteenust:

- **MAAKLERTEENUS:** äri- ja elamispinnad
- **HINDAMINE:** laenu tagatiseks, kohtutele, finantsaruandluseks jne
- **MÜÜGIKORRALDUS:** äri- ja elukondlikud arendusprojektid
- **ANALÜÜS JA KONSULTATSIOON:** kinnisvaraturg ja -projektid
- **SEADUSTAMINE:** kinnisvara seadustamine

Teeme koostööd kõigi Eesti pankade ja finantsasutustega. Meie eksperthinnangud on aktsepteeritud kõigi Eestis tegutsevate krediidasutuste poolt.