

Vana-Narva mnt 20

Soodne hind, köetav laopind. 5 laadimissilda, kaubariiulid!



Asukoht: Vana-Narva maantee 20, Harju

County, Estonia

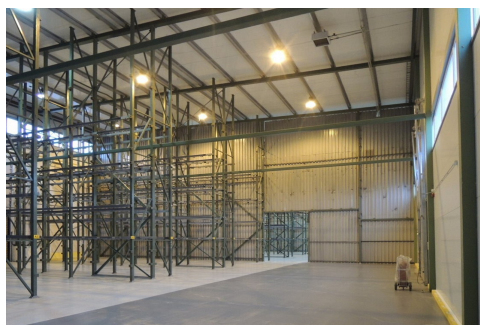
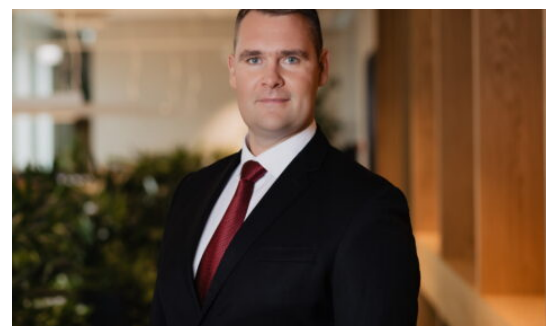
Ehitusaasta: 2008

Üldpind: 2538.10

Korrus: 1

9 898.59 €

3.90 €/m²



Andi Pleskovski

senior konsultant / partner

EKMK kutsetunnistuse nr. KKM 176667

✉ andi.pleskovski@RE.ee

📞 5080550 📞 6688666

Üürile anda ca 2538 m² ladu Muuga sadama lähedal aadressil Vana-Narva mnt 20. - Ladu on sisustatud riulitega - Hoone on ehitatud 2008. aastal - Ladu on köetav ja kaasaegsete kommunikatsioonidega - Ladustamiskõrgus 7,7 / 11,5 meetrit (tsooniti erinev) - Pind koosneb vaheseintega liigendatud 5-st laoruumist suurusega 412 - 576 m² - Ruumid on omavahel ühendatud ja varustatud reguleeritavate laadimissildadega (5 tk). - Hoone kõrval võimalik üürida kõvakattega platsi kuni 5000 m² Joonis on leitav pakkumise galeriis. Võimalus lisaks üürida kontori- ja olmeruume üürihinnaga 6,5 eur/m². Territoorium on 24H valvatav, suletava parkimisega ja korraliselt hooldatav. Kaugus Muuga Sadamast 5km, Maardu Raudteejaamast 2km, Tallinna keskus 10km. Ühistranspordi peatused 100 meetrit värvast....

Andmed

Üldpind	2538.10
Linn/vald	Maardu linn
Asula	Maardu linn
Linnaosa	Tallinna lähiümbrus
Maja nr	20
Korrus	1
Tüüp	Ladu, Ladu/Tootmine, Tootmine
Ehitusaasta	2008
EHAK	0446
Katastri nr.	44604:002:0059
Hind	9898.59

Lisaandmed

Asukoht kaardil



RE Kinnisvara AS on 30-aastase kogemusega üks Eesti vanimaid kinnisvaraettevõtteid. Pakume täisteenust:

- **MAAKLERTEENUS:** äri- ja elamispinnad
- **HINDAMINE:** laenu tagatiseks, kohtutele, finantsaruandluseks jne
- **MÜÜGIKORRALDUS:** äri- ja elukondlikud arendusprojektid
- **ANALÜÜS JA KONSULTATSIOON:** kinnisvaraturg ja -projektid
- **SEADUSTAMINE:** kinnisvara seadustamine

Teeme koostööd kõigi Eesti pankade ja finantsasutustega. Meie eksperthinnangud on aktsepteeritud kõigi Eestis tegutsevate krediidiasutuste poolt.