

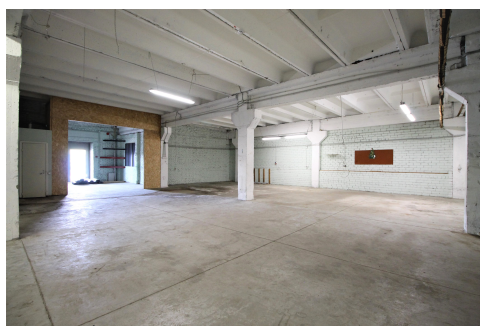


Asukoht: Vespe 4, Tallinn, Estonia

Üldpind: 296.00

Korrus: 1

1 184 €
4 €/m²



Roland Lük

äripindade kutseline konsultant

EKMK kutsetunnistuse nr 213862

✉ roland.lukk@RE.ee

📞 5015539 📠 6688666

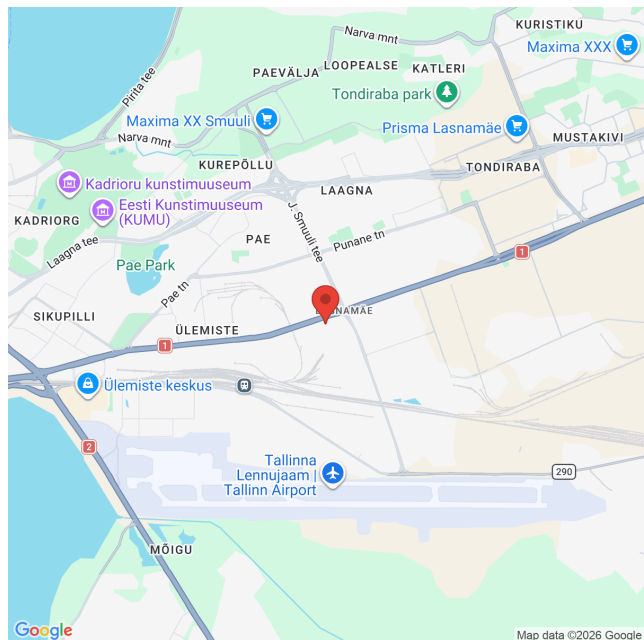
Üürile anda logistiliselt hea asukohaga, liiklusmagistraalide sõlmpunktis asuv laopind, millele on väga hea ligipääsetavus Peterburi teelt. Lao-/tootmispinna suurus on 296m², Kauba laadimine toimub estakaadilt. Ruumid on hetkel kütteta ning olid kasutusel külmlaona külmaseadmega, kütteseadme paigaldamine on võimalik. Parkimine on territooriumil üürnikele tasuta. Üürihinna lisanduvad kõrvalkulud ja käibemaks. Pakkumine on Teile vahendustasuta. Huvi korral annan meeeldi lisainfot ja korraldan objekti külastuse.

Andmed

| | |
|--------------|-------------------------------|
| Üldpind | 296.00 |
| Linn/vald | Tallinn |
| Asula | Tallinn |
| Linnaosa | Lasnamäe |
| Maja nr | 4 |
| Korrus | 1 |
| Tüüp | Ladu, Tootmine, Ladu/Tootmine |
| EHAK | 0387 |
| Katastri nr. | 78403:314:2990 |
| Hind | 1184.00 |

Lisaandmed

Asukoht kaardil



RE Kinnisvara AS on 30-aastase kogemusega üks Eesti vanimaid kinnisvaraettevõtteid. Pakume täisteenust:

- **MAAKLERTEENUS:** äri- ja elamispinnad
- **HINDAMINE:** laenu tagatiseks, kohtutele, finantsaruandluseks jne
- **MÜÜGIKORRALDUS:** äri- ja elukondlikud arendusprojektid
- **ANALÜÜS JA KONSULTATSIOON:** kinnisvaraturg ja -projektid
- **SEADUSTAMINE:** kinnisvara seadustamine

Teeme koostööd kõigi Eesti pankade ja finantsasutustega. Meie eksperthinnangud on aktsepteeritud kõigi Eestis tegutsevate krediidasutuste poolt.