



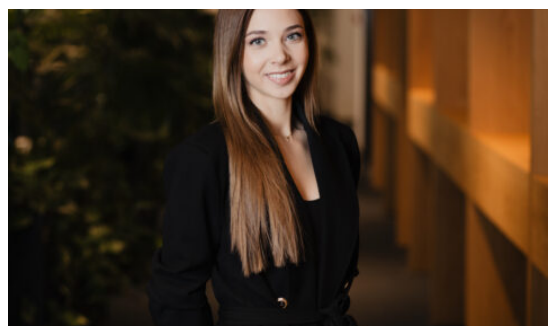
**Asukoht:** Tuulemaa 20, Tallinn, Estonia

**Üldpind:** 188.60

**Tube:** 1

**Korrus:** 2

**1 886 €**  
10 €/m<sup>2</sup>



**Annabel Laur**

bürooassistent

✉ [annabel.laur@RE.ee](mailto:annabel.laur@RE.ee)

📞 5037135 📞 6688666

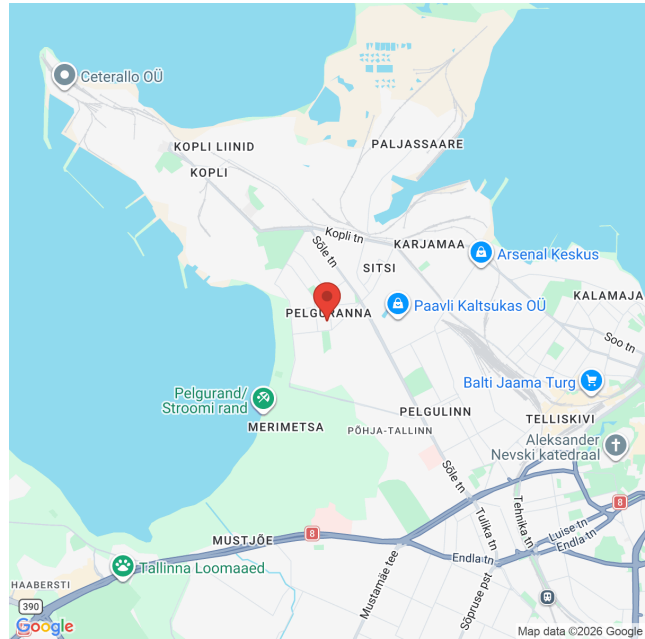
Üürile anda Stroomi Keskuse 2. korrusel asuv 188,6 m<sup>2</sup> suurune kaubandus- või teeninduspind. Pakutav pind on värselt renoveeritud. Ruumides on olemas sundventilatsioon, konditsioneerid ning kõik kaasaegsed kommunikatsioonid. Hoone mõlemal korrusel asuvad erinevad kaubandus- ja teenindusettevõtted, esimesel korrusel on Maxima kauplus, samuti erinevad söögikohad. Stroomi Keskust külastab igapäevaselt ca 7500 inimest. Hoones on kaks eraldi sissepääsu. Teisele korrusele viib eskalaator, samuti on hoones kaubalift. Parkimisvõimalused keskuse klientidele nii maa-aluses parklas kui ka keskuse ees 2h tasuta. Kõrvaltänavatel parkimine tasuta. Hoone fassaadil välireklaami võimalused. Üürihinnale lisanduvad kõrvalkulud ja käibemaks. Tagatiskahe on kolme kuu üür. Antud objekt on Teile vahendustasuta. Huvi korral annan meeleldi lisainfot ning korraldan objekti külastuse. Kui antud objekt ei...

## Andmed

Üldpind	188.60
Linn/vald	Tallinn
Asula	Tallinn
Linnaosa	Põhja-Tallinn
Maja nr	20
Korrus	2
Tube	1
Tüüp	Kaubandus, Teenindus
EHAk	0614
Katastri nr.	78408:805:0070
Hind	1886.00

## Lisaandmed

### Asukoht kaardil



**RE Kinnisvara AS** on 30-aastase kogemusega üks Eesti vanimaid kinnisvaraettevõtteid. Pakume täisteenust:

- **MAAKLERTEENUS:** äri- ja elamispinnad
- **HINDAMINE:** laenu tagatiseks, kohtutele, finantsaruandluseks jne
- **MÜÜGIKORRALDUS:** äri- ja elukondlikud arendusprojektid
- **ANALÜÜS JA KONSULTATSIOON:** kinnisvaraturg ja -projektid
- **SEADUSTAMINE:** kinnisvara seadustamine

Teeme koostööd kõigi Eesti pankade ja finantsasutustega. Meie eksperthinnangud on aktsepteeritud kõigi Eestis tegutsevate krediidiasutuste poolt.