



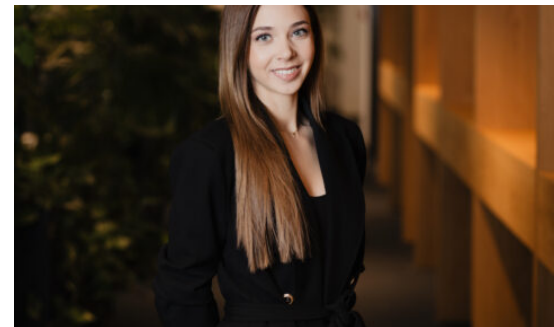
Asukoht: Hoidla tee 2, Maardu, Harju County, Estonia

Ehitusaasta: 2001

Üldpind: 2088.00

Korrus: 1

4 155.12 €
1.99 €/m²



Annabel Laur

bürooassistent

✉ annabel.laur@RE.ee

📞 5037135 📞 6688666



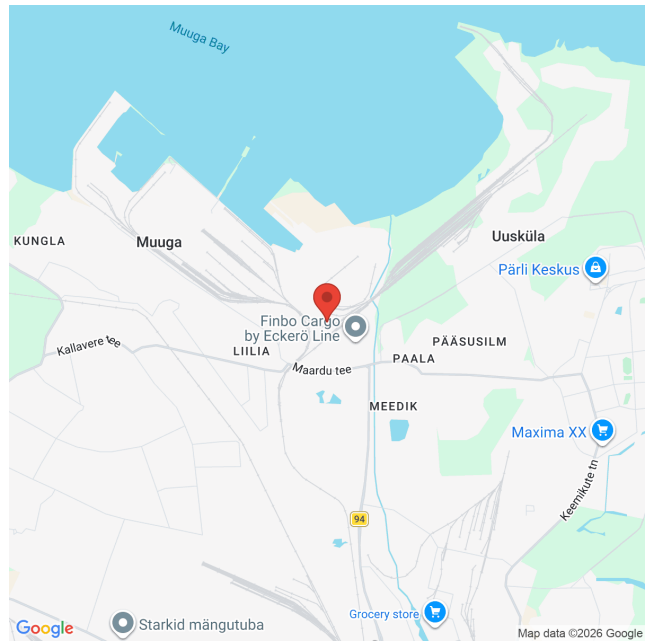
Üürile anda lao- ja/või tootmispind suurusega 2088 m² Muuga sadamas aadressil Hoidla tee 2. Teggu on hoonekompleksi A korpusega. Hoonekompleksi plaani leiata pakumise galeriist. Üüripinnal on 1 laadimissild. Lao- ja tootmispinna kõrgus on fermiini ca 6 m, laeni ca 8 m. Põranda kandevõime on 5t/m² kohta. Pinnal on gaasiküte. Vooluvõimsust on pakuda kuni 250 A. Territoorium on videovalvega ja piiratud aiaga. Pinnal on olemas valvesignalisatsioon. Territooriumile ja ruumidesse on ööpäevaringne ligipääs. Laopinnale lisaks saab üürida samas hoonekompleksis büroopinda koos olmeruumidega. Hoone fassaadile saab paigaldada välireklaami. Muuga sadamale on hea ligipääs põhimaanteedelt. Läheduses asuvad ka ühistranspordi peatused. Töötajatele ja klientidele on territooriumil tasuta parkimine. Üürihinnale lisanduvad kõrvalkulud ja käibemaks. Pakkumine on...

Andmed

Üldpind	2088.00
Linn/vald	Maardu
Asula	Maardu
Linnaosa	Tallinna lähiümbrus
Maja nr	2
Korrus	1
Tüüp	Ladu, Ladu/Tootmine, Tootmine
Ehitusaasta	2001
EHAK	0446
Katastri nr.	44603:001:0019
Hind	4155.12

Lisaandmed

Asukoht kaardil



RE Kinnisvara AS on 30-aastase kogemusega üks Eesti vanimaid kinnisvaraettevõtteid. Pakume täisteenust:

- **MAAKLERTEENUS:** äri- ja elamispinnad
- **HINDAMINE:** laenu tagatiseks, kohtutele, finantsaruandluseks jne
- **MÜÜGIKORRALDUS:** äri- ja elukondlikud arendusprojektid
- **ANALÜÜS JA KONSULTATSIOON:** kinnisvaraturg ja -projektid
- **SEADUSTAMINE:** kinnisvara seadustamine

Teeme koostööd kõigi Eesti pankade ja finantsasutustega. Meie eksperthinnangud on aktsepteeritud kõigi Eestis tegutsevate krediidasutuste poolt.