



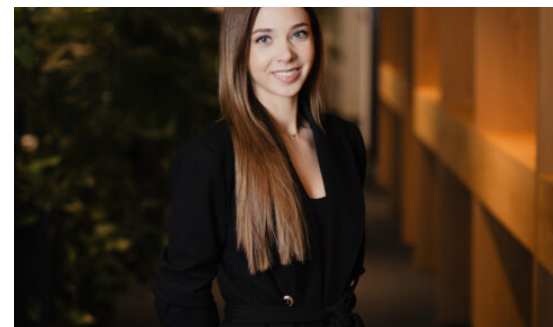
**Asukoht:** Rävala puiestee 2, Tallinn, Eesti

**Ehitusaasta:** 1997

**Üldpind:** 358.20

**Korrus:** 3

**5 373 €**  
15 €/m<sup>2</sup>

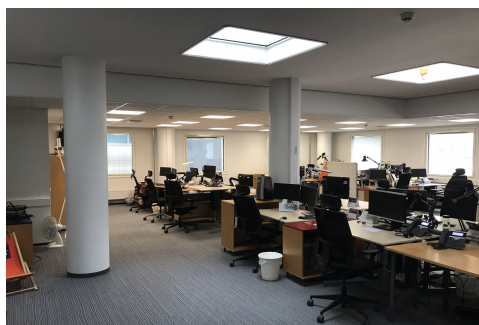


**Annabel Laur**

bürooassistent

✉ annabel.laur@RE.ee

📞 5037135 📞 6688666



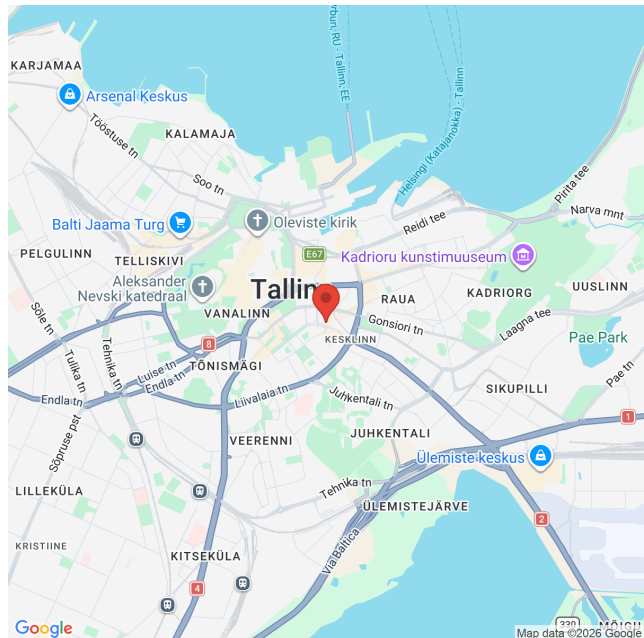
2018. aasta kevadel renoveeriti Tallinna südalinnas asuv büroohoone. Asukoha tõttu hinnatud hoones tekkis 3 lisakorruse ehitamise tõttu juurde ca 2400m<sup>2</sup> suurepäraste vaadetega büroosid. Uuendati ka fassaadi ning hoone viidi üle kaasaegsetele küttelahendustele ja ühendati kaugkütte võrku - tagatud on mõistlikud küttekulud. Pakutav büroo asub hoone 3. korrusel ja see renoveeriti 2020. aastal. Ruumide plaan on leitav piltide galeriis. Plaanil on kujutatud tänane planeering, üürnikul on võimalik kujundada enda soovidele vastav büroo - sellisel juhul kujuneb lõplik üürihind sõltuvalt muudatuste mahust. Hoone asub tasuta parkimise tsoonis, kokkuleppel üürileandjaga on võimalik üürida parkimiskohti hoone keldris ja hoovis. Läheduses paiknevad Tornimäe ja Rävala parkimismajad. Ruumide üürile võtmine on vahendustasuta. Üürihinnaile lisanduvad kõrvalkulud ja...

## Andmed

Üldpind	358.20
Linn/vald	Tallinn
Asula	Tallinn
Linnaosa	Kesklinn
Maja nr	2
Korrus	3
Tüüp	Büroo
Ehitusaasta	1997
EHAk	0298
Katastri nr.	78401:103:0070
Hind	5373.00

## Lisaandmed

### Asukoht kaardil



**RE Kinnisvara AS** on 30-aastase kogemusega üks Eesti vanimaid kinnisvaraettevõtteid. Pakume täisteenust:

- **MAAKLERTEENUS:** äri- ja elamispinnad
- **HINDAMINE:** laenu tagatiseks, kohtutele, finantsaruandluseks jne
- **MÜÜGIKORRALDUS:** äri- ja elukondlikud arendusprojektid
- **ANALÜÜS JA KONSULTATSIOON:** kinnisvaraturg ja -projektid
- **SEADUSTAMINE:** kinnisvara seadustamine

Teeme koostööd kõigi Eesti pankade ja finantsasutustega. Meie eksperthinnangud on aktsepteeritud kõigi Eestis tegutsevate krediidiasutuste poolt.