



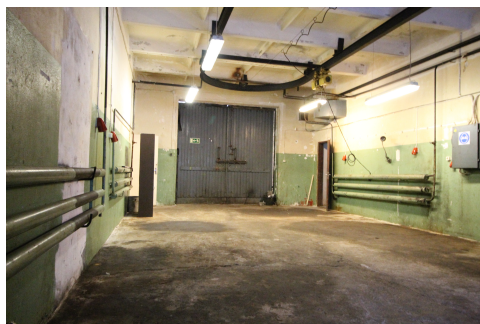
Asukoht: Vanapere tee 10, Pringi, Harju

County, Estonia

Üldpind: 70.00

343 €

4.90 €/m²

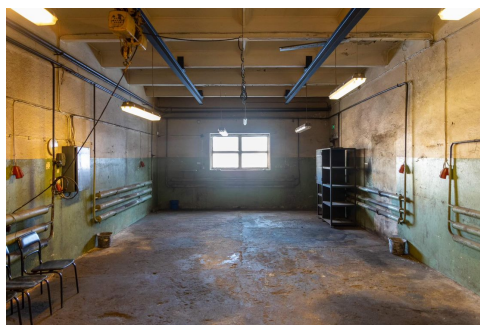


Jaan Sild

äripindade konsultant

✉ jaan.sild@RE.ee

📞 5039317 📠 6688666



Viimsi vallas Pringi külas asuvad kaks eraldi sissepääsuga garaažiboksi. 2 garaažiboksi, mida on võimalik eraldi üürida. Mõlemad boksid on eraldi sissepääsuga. Hea rahulik piirkond teostada autoremonditöid või osutada teenust klientidele. Parkimine maja ees on tasuta. Piirkonnas on valdavalt segahoonestus ja vahetus lähiümbruses asetsevad vanemad ja ka uuemad lao- ja tootmishooned. Logistiliselt asuvad hooned 16 km Tallinna südalinnast, Viimsi keskusest jõuab sinna autoga mõne minuti jooksul. Samuti on hea ligipääs tootmise ja ladustamisega tegelevatel ettevõtetel Muuga sadamasse ja sealt edasi Tallinna ringteele. Üürihinna lisanduvad kõrvalkulud ja käibemaks. Pakkumine on Teile vahendustasuta. Huvi korral annan meeleldi lisainfot ning korraldan objekti külastuse.



Vanapere tee 10

Hea asukohaga garaažid Viimsis Pringi külas!

Andmed

Üldpind	70.00
Linn/vald	Pringi
Asula	Pringi
Linnaosa	Tallinna lähiümbrus
Maja nr	10
Tüüp	Garaaž, Ladu, Tootmine
Maa	tootmismaa
Hind	343.00

Lisaandmed



RE Kinnisvara AS on 30-aastase kogemusega üks Eesti vanimaid kinnisvaraettevõtteid. Pakume täisteenust:

- **MAAKLERTEENUS:** äri- ja elamispinnad
- **HINDAMINE:** laenu tagatiseks, kohtutele, finantsaruandluseks jne
- **MÜÜGIKORRALDUS:** äri- ja elukondlikud arendusprojektid
- **ANALÜÜS JA KONSULTATSIOON:** kinnisvaraturg ja -projektid
- **SEADUSTAMINE:** kinnisvara seadustamine

Teeme koostööd kõigi Eesti pankade ja finantsasutustega. Meie eksperthinnangud on aktsepteeritud kõigi Eestis tegutsevate krediidasutuste poolt.