

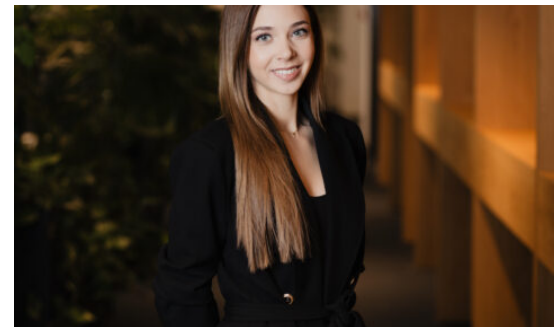


**Asukoht:** Paldiski maantee 29, Tallinn, Eesti

**Üldpind:** 411.00

**Korrus:** 2

**4 110 €**  
10 €/m<sup>2</sup>

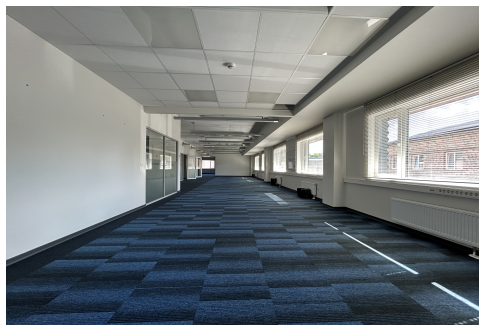


**Annabel Laur**

bürooassistent

✉ annabel.laur@RE.ee

📞 5037135 📞 6688666



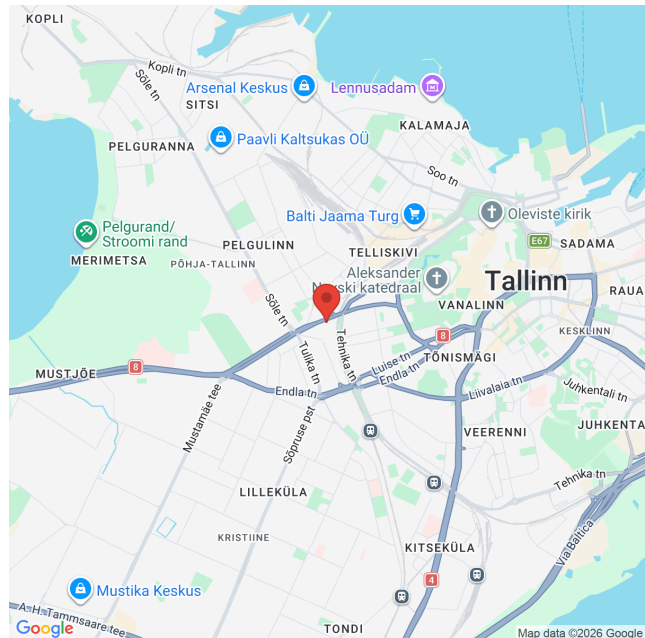
Üürile anda büroopinnad ajaloolises Mayeri ärikvartalis aadressil Paldiski mnt 29. Tegemist on kuuekorruselise ärihoonega, mille asukoht tagab kiire ühenduse Kesklinna, Põhja-Tallinna ja Kristiine linnaosadega. Hoone koosneb kolmest osast. Kõige uuema osa juurdeehitus valmis aastal 2015. Pakutava pinna suurus on 411 m<sup>2</sup>, ruumid asuvad hoone teisel korrusel. Pinnaga on võimalik ühendada külgnev büroo suurusega 397m<sup>2</sup>mille tulemusel oleks üüritava pinna suurus kokku 798 m<sup>2</sup>. Pind koosneb avatud tööaladest, mitmetest kabinettidest ja erineva suurusega koosolekuruumidest. Olemas ka köök, tualetid ning puhkeala. Ruumides on sundventilatsioon ning konditsioneerid, mis tagavad hea sisekliima ka suvekuudel. Võimalus on kasutada ka hoone madalama osa katusel olevat terrassi. Pind antakse üle ilma mööblita. - Katusele on hiljuti paigaldatud päikesepaneelid,...

## Andmed

Üldpind	411.00
Linn/vald	Tallinn
Asula	Tallinn
Linnaosa	Kristiine
Maja nr	29
Korrus	2
Tüüp	Büroo
EHAK	0339
Katastri nr.	78407:701:1112
Hind	4110.00

## Lisaandmed

### Asukoht kaardil



**RE Kinnisvara AS** on 30-aastase kogemusega üks Eesti vanimaid kinnisvaraettevõtteid. Pakume täisteenust:

- **MAAKLERTEENUS:** äri- ja elamispinnad
- **HINDAMINE:** laenu tagatiseks, kohtutele, finantsaruandluseks jne
- **MÜÜGIKORRALDUS:** äri- ja elukondlikud arendusprojektid
- **ANALÜÜS JA KONSULTATSIOON:** kinnisvaraturg ja -projektid
- **SEADUSTAMINE:** kinnisvara seadustamine

Teeme koostööd kõigi Eesti pankade ja finantsasutustega. Meie eksperthinnangud on aktsepteeritud kõigi Eestis tegutsevate krediidasutuste poolt.