



**Asukoht:** Hoidla tee 2, Maardu, Harju County, Estonia

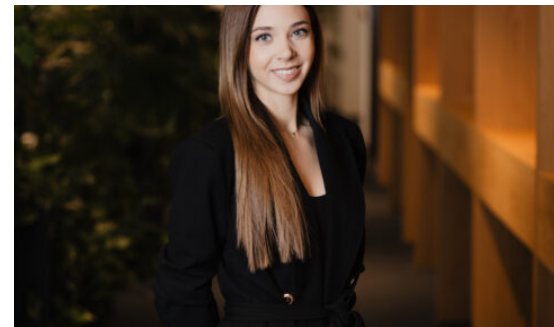
**Ehitusaasta:** 2001

**Üldpind:** 3081.00

**Korrus:** 1

**3 081 €**

1 €/m<sup>2</sup>



**Annabel Laur**

bürooassistent

✉ [annabel.laur@RE.ee](mailto:annabel.laur@RE.ee)

📞 5037135 📞 6688666



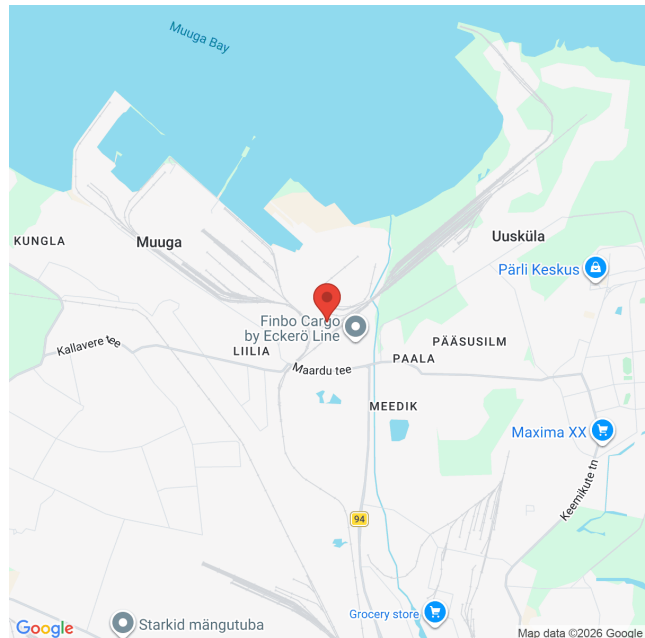
Üürile anda lao- ja/või tootmispind suurusega 3081 m<sup>2</sup> Muuga sadamas aadressil Hoidla tee 2. Sõlmi üürileping enne Jaanipäeva ja saa esimesed 3 kuud üürihinnaga 1 €/m<sup>2</sup> ning kuni 2026 aasta lõpuni 1,5 €/m<sup>2</sup>. Alates 2027 aasta algusest üür 1,99 €/m<sup>2</sup>. Üüripinnal on 4 laadimissillaga estakaadi. Viienda estakaadi ees on käärtõstuk, mille abil saab madalamatele autodele kaupa laadida. Lao- ja tootmispinna kõrgus on fermi ca 6 m, laeni ca 8 m. Põranda kandevõime on 5t/m<sup>2</sup> kohta. Pinnal on gaasiküte. Vooluvõimsust on pakkuda kuni 250 A. Territoorium on videovalvega ja piiratud aiaga. Pinnal on olemas valvesignalisatsioon. Territooriumile ja ruumidesse on ööpäevaringne ligipääs. Laopinnale lisaks saab üürida sama hoone teisel korrusel ca 300...

## Andmed

Üldpind	3081.00
Linn/vald	Maardu
Asula	Maardu
Linnaosa	Tallinna lähiümbrus
Maja nr	2
Korrus	1
Tüüp	Ladu, Ladu/Tootmine, Tootmine, Stock office
Ehitusaasta	2001
EHAK	0446
Katastri nr.	44603:001:0019
Hind	3081.00

## Lisaandmed

### Asukoht kaardil



**RE Kinnisvara AS** on 30-aastase kogemusega üks Eesti vanimaid kinnisvaraettevõtteid. Pakume täisteenust:

- **MAAKLERTEENUS:** äri- ja elamispinnad
- **HINDAMINE:** laenu tagatiseks, kohtutele, finantsaruandluseks jne
- **MÜÜGIKORRALDUS:** äri- ja elukondlikud arendusprojektid
- **ANALÜÜS JA KONSULTATSIOON:** kinnisvaraturg ja -projektid
- **SEADUSTAMINE:** kinnisvara seadustamine

Teeme koostööd kõigi Eesti pankade ja finantsasutustega. Meie eksperthinnangud on aktsepteeritud kõigi Eestis tegutsevate krediidasutuste poolt.