



Asukoht: Tartu maantee 13, Tallinn, Tallinna linn, Estonia

Üldpind: 1028.00

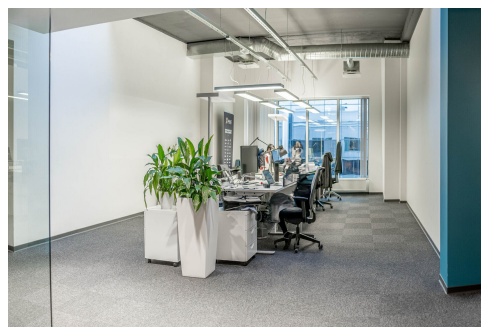
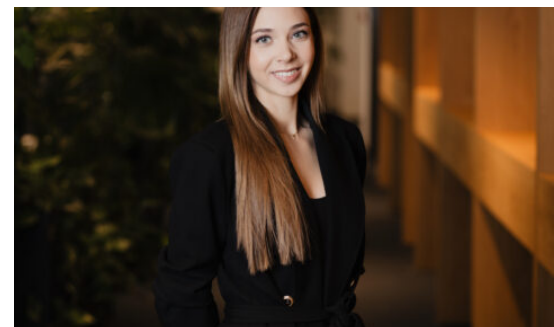
Tube: 16

Korrus: 4

Krundi pind: 2387

5 140 €

5 €/m²



Annabel Laur

bürooassistent

✉ annabel.laur@RE.ee

📞 5037135 📞 6688666



Südalinnas, Kaubamaja ja Stockmanni vahetus läheduses on saadaval 1000 m² suurune katusekorruse büroo. Kompassi majas asuv pind hõlmab kogu korruse. Büroo sisaldab: * Üle 10 kabineti 2-6 liikmelistele meeskondadele; * Vähemalt 6 erinevas suuruses nõupidamisruumi, võimalik kasutada ka kabinettidena; * Mitmed väikesed ruumid dialogideks või videokõnedeks * Avatud tööalade loomise võimalused * Suur köök koos avara puhkealaga, mis sobib hästi ka ühisüritusteks * Serveriruum, tualetid ja panipaik. * Liftiga pääseb otse bürosse. Tänu suurtele vitriinakendele on ruumid valgusküllased. Olemas kaasaegsed tehnosüsteemid, sh jahutus. Nähtavus ja ligipääs: Hoonel on väga hea nähtavus ja ligipääs Tallinna ühes aktiivsemas ärikvartalis. Üürnik soovi korral paigaldatakse maja välisfassaadile organisatsiooni nimi ja logo. Olemas väga hea...

Andmed

Üldpind	1028.00
Linn/vald	Tallinn
Asula	Tallinn
Linnaosa	Kesklinn
Maja nr	13
Korrus	4
Tube	16
Tüüp	Büroo, Teenindus
Krundi pind	2387
EHAK	0298
Katastri nr.	78401:103:0690
Hind	5140.00

Lisaandmed

Asukoht kaardil



RE Kinnisvara AS on 30-aastase kogemusega üks Eesti vanimaid kinnisvaraettevõtteid. Pakume täisteenust:

- **MAAKLERTEENUS:** äri- ja elamispinnad
- **HINDAMINE:** laenu tagatiseks, kohtutele, finantsaruandluseks jne
- **MÜÜGIKORRALDUS:** äri- ja elukondlikud arendusprojektid
- **ANALÜÜS JA KONSULTATSIOON:** kinnisvaraturg ja -projektid
- **SEADUSTAMINE:** kinnisvara seadustamine

Teeme koostööd kõigi Eesti pankade ja finantsasutustega. Meie eksperthinnangud on aktsepteeritud kõigi Eestis tegutsevate krediidiasutuste poolt.