



Asukoht: Mere puiestee 8, Tallinn, Estonia

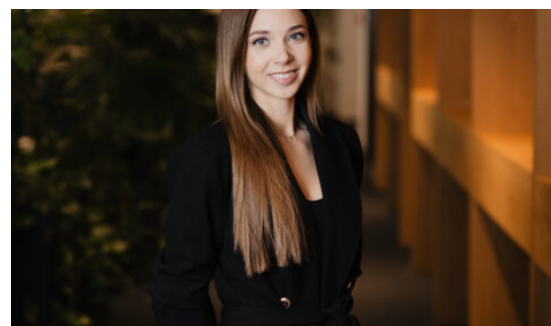
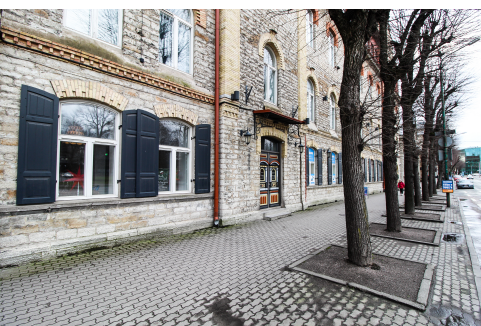
Ehitusaasta: 1888

Üldpind: 159.30

Korrus: 1

2 000 €

12.55 €/m²



Annabel Laur

bürooassistent

✉ annabel.laur@RE.ee

📞 5037135 📞 6688666



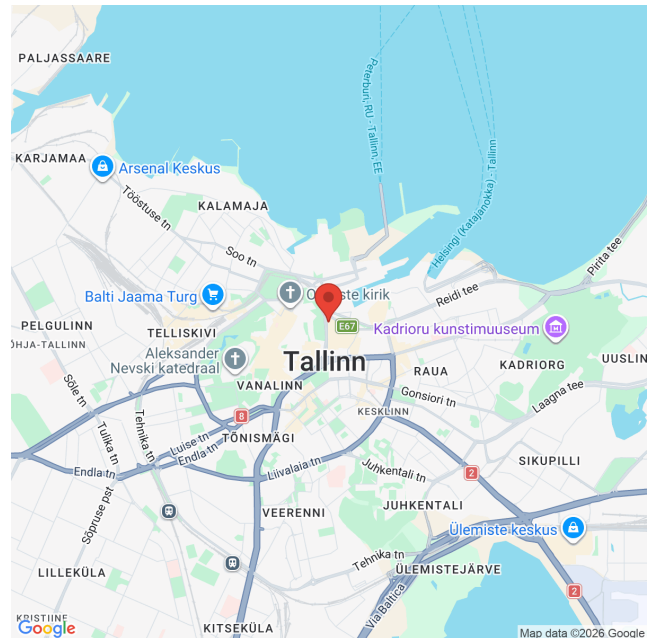
Pakutav 159 m² suurune äripind asub ajaloolises, 1888. aastal ehitatud hoone 1. korrusel Tallinna südalinna ja vanalinna piiril, sadama ja mere vahetus läheduses. Pind koosneb kahest söögisaalist, köögivalmidusega ruumist, tualetiruumist ja väiksest kabinetist. Pinnal on olemas tänapäevased IT-lahendused ning hea sisekliima tagamise võimalused. Parkimine on võimaldatud hoone taga asuvas tõkkepuuga parklas. Samuti on võimalik parkida hoone kõrval asuvas tasulises parklas. Üürihinnaile lisanduvad kõrvalkulud ja käibemaks. Huvi korral annan meeleldi lisainfot ning korraldan objekti külastuse.

Andmed

Üldpind	159.30
Linn/vald	Tallinn
Asula	Tallinn
Linnaosa	Kesklinn
Maja nr	8
Korrus	1
Tüüp	Kaubandus, Teenindus, Toitlustus
Ehitusaasta	1888
EHAK	0298
Katastri nr.	78401:114:0920
Hind	2000.00

Lisaandmed

Asukoht kaardil



RE Kinnisvara AS on 30-aastase kogemusega üks Eesti vanimaid kinnisvaraettevõtteid. Pakume täisteenust:

- **MAAKLERTEENUS:** äri- ja elamispinnad
- **HINDAMINE:** laenu tagatiseks, kohtutele, finantsaruandluseks jne
- **MÜÜGIKORRALDUS:** äri- ja elukondlikud arendusprojektid
- **ANALÜÜS JA KONSULTATSIOON:** kinnisvaraturg ja -projektid
- **SEADUSTAMINE:** kinnisvara seadustamine

Teeme koostööd kõigi Eesti pankade ja finantsasutustega. Meie eksperthinnangud on aktsepteeritud kõigi Eestis tegutsevate krediidasutuste poolt.