

Kõrtsi tee 3

Soodne lao- või tootmispind. 10 m lagi, 3 laadimissilda.



Asukoht: Kõrtsi tee 3, Lehmja, Harju maakond, Eesti

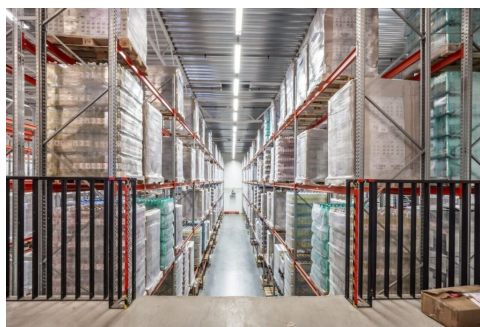
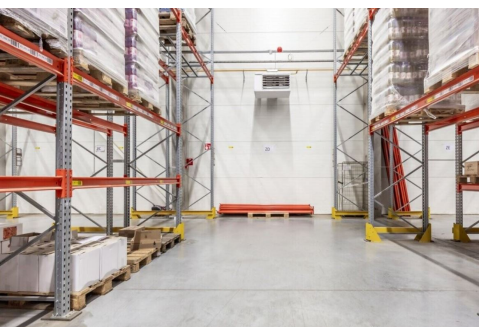
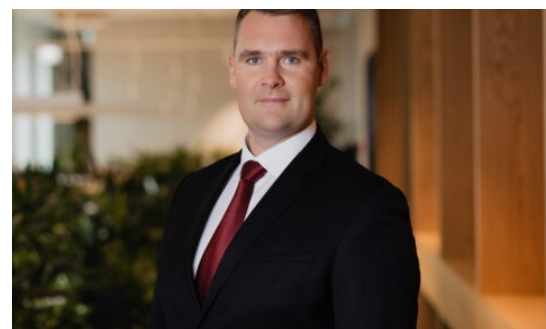
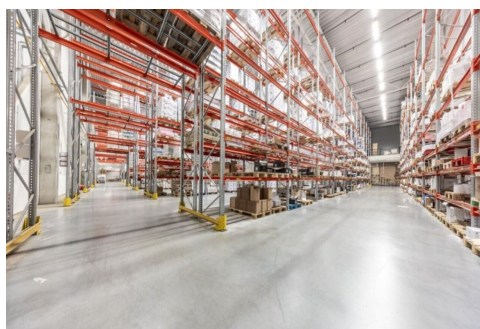
Ehitusaasta: 2012

Üldpind: 2908.00

Korrus: 1

13 958.40 €

4.80 €/m²



Andi Pleskovski

senior konsultant / partner

EKMK kutsetunnistuse nr. KKM 176667

✉ andi.pleskovski@RE.ee

📞 5080550 📠 6688666

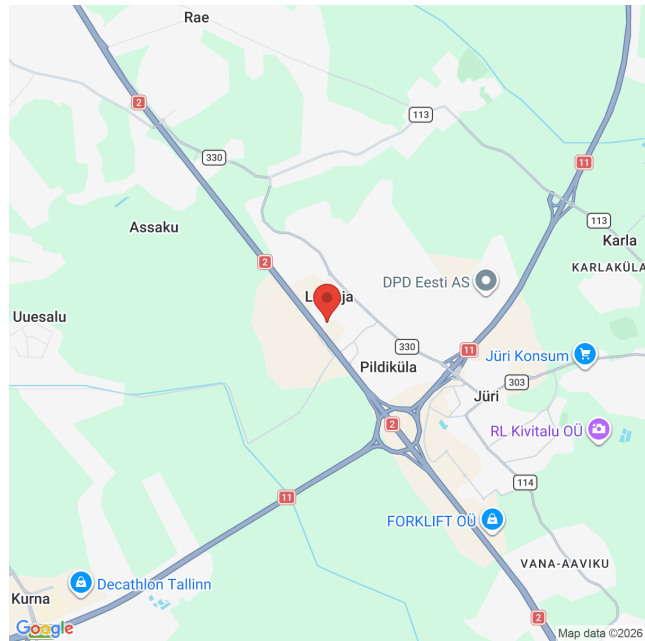
Üürile anda väga heas korras laopind Rae vallas Tartu mnt ääres asuvas Kõrtsi Logistikakeskuses. Tartu maantee vahetus läheduses paiknemine tagab väga hea nähtavuse tiheda liiklusega magistraalile. Üüritava pind kokku 2 908 m², millest ladu 2 719 m² büroo- ja olmeruumid 189 m² (sh 2 riietus- ja duširuumi, 2 tualetti) - I korruse vaba kõrgus 10 m, ladustamiskõrgus 9 m - II korruse vaba kõrgus 6 m - Kauba laadimiseks kasutada 3 laadimissilda ja 1 estakaad - Põrandaks kulumiskindel betoon pinnakövendiga - Betoonpõranda kandevõime I korrusel 5t/m² - Betoonpõranda kandevõime II korrusel 800 kg/m² - Gaasiküte - Automaatne tulekustutussüsteem (sprinklerid) - Standardseid alusekohti 2700 tk (võimalik olemasolev riulisüsteem välja osta) -...

Andmed

Üldpind	2908.00
Linn/vald	Rae vald
Asula	Rae vald
Maja nr	3
Korrus	1
Tüüp	Ladu, Ladu/Tootmine, Tootmine
Ehitusaasta	2012
EHAK	4208
Katastri nr.	65301:002:0009
Hind	13958.40

Lisaandmed

Asukoht kaardil



RE Kinnisvara AS on 30-aastase kogemusega üks Eesti vanimaid kinnisvaraettevõtteid. Pakume täisteenust:

- **MAAKLERTEENUS:** äri- ja elamispinnad
- **HINDAMINE:** laenu tagatiseks, kohtutele, finantsaruandluseks jne
- **MÜÜGIKORRALDUS:** äri- ja elukondlikud arendusprojektid
- **ANALÜÜS JA KONSULTATSIOON:** kinnisvaraturg ja -projektid
- **SEADUSTAMINE:** kinnisvara seadustamine

Teeme koostööd kõigi Eesti pankade ja finantsasutustega. Meie eksperthinnangud on aktsepteeritud kõigi Eestis tegutsevate krediidasutuste poolt.