



Asukoht: Karamelli 6, Tallinn, Eesti

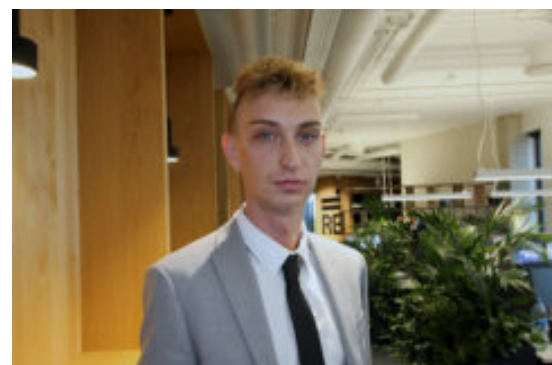
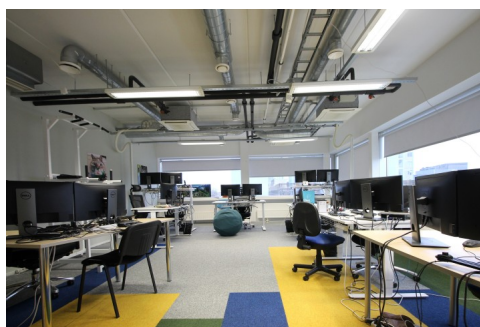
Ehitusaasta: 2005

Üldpind: 35.00

Korrus: 3

490 €

14 €/m²



Karl Võrno

äripindade konsultant

✉ karl.vorno@RE.ee

📞 5047254 📠 6688666

Üürile anda äriruumid kesklinna piiril aktiivses ärikvartalis asuvas ärihoones. Maja on tuntud Honda müügialongi asukohana. Pakutav büroo asub hoone 3. korrusel, lisaks on terve korruse peale pakkuda erinevates suurustes väikseid büroopindu. Tualetid ja köök on ühiskasutatavad. Korralik ventilatsioon ja jahutus tagavad hea töökliima. Tänu hoone oma gaasikatlamajale on kõrvalkulud soodsad. Majas on olemas söögikoht. Hoone juures on head parkimisvõimalused. Üürnikul on võimalus saada soodsatel tingimustel parkimiskohad kinnises parklas. Läheduses asuvad EuroPark parklad. Klientidele on maja ees parkimine 2 tundi tasuta. Pakkumine on teile vahendustasuta. Üürihinnale lisanduvad kõrvalkulud ja käibemaks. Kui soovite rohkem infot või ruume vaatama minna, siis palun võtke minuga ühendust.

Andmed

Üldpind	35.00
Asula	Tallinn
Linnaosa	Kesklinn
Maja nr	6
Korrus	3
Tüüp	Büroo, Teenindus
Maa	ärimaa
Ehitusaasta	2005
Katastri nr.	78401:118:0139
Hind	490.00

Lisaandmed

Ventilatsioon	Kliimaseade, Konditsioneer, Sundventilatsioon
Küttesüsteem	Gaasiküte
Ehitusmaterjal	metallkonstruktsioon, betoonmaja
Katus	rullmaterjal
Parkimine	tasuta parkimine, tasuline parkimine, maja ees

Asukoht kaardil



RE Kinnisvara AS on tegutsenud 1995. aastast, olles üks vanimaid Eesti kinnisvarateenuseid.

Me pakume kõiki kinnisvaraga seotud teenuseid:

- äri- ja elamispindade maaklerteenus
- kinnisvara hindamine laenu tagatiseks, sh kohtutele, finantsaruandluseks jne.
- äri- ja elukondlike arendusprojektide müügikorraldus
- kinnisvaraturu ja -projektide analüüs ja konsultatsioon

Teeme koostööd kõikide Eesti pankade ja finantsasutustega.

RE Kinnisvara AS – PARIM OSA KINNISVARAST