

Asukoht: Laanelinnu tee 7, Haabneeme, Harju County, Estonia

Ehitusaasta: 2023

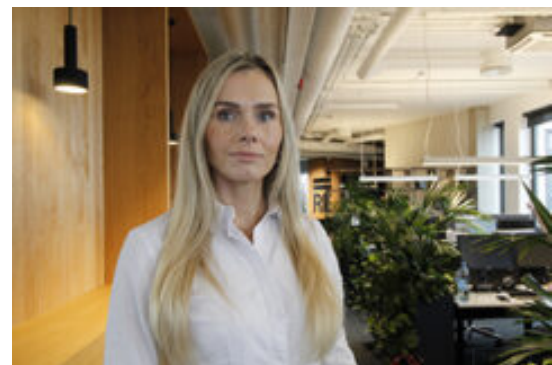
Üldpind: 127.10

Tube: 4

Krundi pind: 2887.00

430 500 €

3 387.10 €/m²



Kristin Kongi

elamispindade müügispetsialist

✉ kristin.kongi@re.ee

📞 5021863 📞 6688666



ENERGIATÕHUSAD KODUD MÄNNIMETSAS PEALINNA KÜLJE ALL! Müügihinnas sisaldub kaks parkimiskohta ja panipaigad! Tutvu arendusprojekti videoga: Laaneserva - metsikult kodune! ELU LOODUSKAUNIS ASUKOHAS Laaneserva elamukvartal sobib ideaalselt peredele, kes hindavad looduse ilu ja kaasaegse elukeskkonna mugavusi. Luksuslike naturaalsete materjalide kasutamine annab kodudele trendika välimuse ja loob valgusküllase atmosfääri. Laaneserva uute kodude sisehoovi juurde luuakse mänguväljaku ala ning säilitatakse võimalikult palju suuri männipuid, et metsarohelus jääks ikka koduhoovi. MELU EI OLE KUNAGI LIIGA KAUGEL Elu männilõhnalises Laaneservas kulgeb metsakohina ja mereõhu rütmis. Viimsi poolsaarel metsatuka sees elades võib unedada, et pealinn on vaid 20-minutilise autosõidu kaugusel. Siinne rahu ja vaikus, mere lähedus, kaunid jalutus-ja spordirajad pakuvad rõõmu nii vaimule kui kehale. Aga...

Andmed

| | |
|---------------------|---------------------|
| Linn/vald | Viimsi vald |
| Asula | Haabneeme |
| Linnaosa | Tallinna lähiümbrus |
| Tänav | Laanelinnu tee |
| Maja nr | 7 |
| Korter | 8 |
| Tube | 4 |
| Tüüp | Majaosa |
| Valmidusaste | uus ehitis |
| Ehitusaasta | 2023 |
| Omandivorm | korteriomand |
| Üldpind | 127.10 |
| Krundi pind | 2887.00 |
| Katastri nr. | 89001:003:1364 |
| Hind | 430500.00 |
| Hind m ² | 3387.00 |

RE Kinnisvara AS on tegutsenud 1995. aastast, olles üks vanimaid Eesti kinnisvaraettevõtteid.

Me pakume kõiki kinnisvaraga seotud teenuseid:

- äri- ja elamispindade maaklerteenus
 - kinnisvara hindamine laenu tagatiseks, sh kohtutele, finantsaruandluseks jne.
 - äri- ja elukondlike arendusprojektide müügikorraldus
 - kinnisvaraturu ja -projektide analüüs ja konsultatsioon
- Teeme koostööd kõikide Eesti pankade ja finantsasutustega.

RE Kinnisvara AS – PARIM OSA KINNISVARAST

Lisaandmed

| | |
|----------------|-----------------------|
| Lisaruumid | panipaik, garderoob |
| Rõdu | terrass |
| Energiaklass | A |
| Küttesüsteem | Õhksoojuspump |
| Ehitusmaterjal | betoonmaja, plokkmaja |
| Katus | rullmaterjal |
| Parkimine | maja ees |
| Parkimiskohti | 2 |

Asukoht kaardil

