



Asukoht: Laanelinnu tee 7, Haabneeme, Harju County, Estonia

Ehitusaasta: 2023

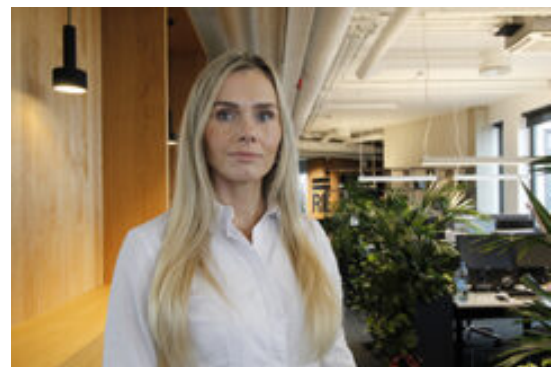
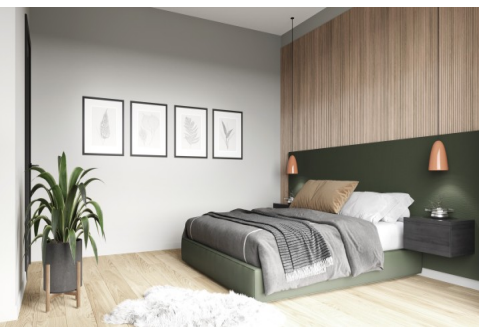
Üldpind: 118.90

Tube: 4

Krundi pind: 2887.00

408 500 €

3 435.66 €/m²



Kristin Kongi

elamispindade müügispetsialist

✉ kristin.kongi@re.ee

📞 5021863 📠 6688666



ENERGIATÕHUSAD KODUD MÄNNIMETSAS PEALINNA KÜLJE ALL! Müügihinnas sisaldub kaks parkimiskohta ja panipaigad! Tutvu arendusprojekti videoga: Laaneserva - metsikult kodune! ELU LOODUSKAUNIS ASUKOHAS Laaneserva elamukvartal sobib ideaalselt peredele, kes hindavad looduse ilu ja kaasaegse elukeskkonna mugavusi. Luksuslike naturaalsete materjalide kasutamine annab kodudele trendika välimuse ja loob valgusküllase atmosfääri. Laaneserva uute kodude sisehoovi juurde luuakse mänguväljaku ala ning säilitatakse võimalikult palju suuri männipuid, et metsarohelus jääks ikka koduhoovi. MELU EI OLE KUNAGI LIIGA KAUGEL Elu männilõhnalises Laaneservas kulgeb metsakohina ja mereõhu rütmis. Viimsi poolsaarel metsatuka sees elades võib ununeda, et pealinn on vaid 20-minutilise autosõidu kaugusel. Siinne rahu ja vaikus, mere lähedus, kaunid jalutus-ja spordirajad pakuvad rõõmu nii vaimule kui kehale. Aga...

Andmed

Linn/vald	Viimsi vald
Asula	Haabneeme
Linnaosa	Tallinna lähiümbrus
Tänav	Laanelinnu tee
Maja nr	7
Korter	3
Tube	4
Tüüp	Majaosa
Valmidusaste	uus ehitis
Ehitusaasta	2023
Omandivorm	korteriomand
Üldpind	118.90
Krundi pind	2887.00
Katastri nr.	89001:003:1364
Hind	408500.00
Hind m ²	3435.00

RE Kinnisvara AS on tegutsenud 1995. aastast, olles üks vanimaid Eesti kinnisvaraettevõtteid.

Me pakume kõiki kinnisvaraga seotud teenuseid:

- äri- ja elamispindade maaklerteenus
- kinnisvara hindamine laenu tagatiseks, sh kohtutele, finantsaruandluseks jne.
- äri- ja elukondlike arendusprojektide müügikorraldus
- kinnisvaraturu ja -projektide analüüs ja konsultatsioon

Teeme koostööd kõikide Eesti pankade ja finantsasutustega.

RE Kinnisvara AS – PARIM OSA KINNISVARAST

Lisaandmed

Lisaruumid	panipaik, garderoob
Rõdu	terrass
Energiaklass	A
Küttesüsteem	Õhksoojuspump
Ehitusmaterjal	betoonmaja, plokkmaja
Katus	rullmaterjal
Parkimine	maja ees
Parkimiskohti	2

Asukoht kaardil

